

Surveillance des consommations d'antibiotiques 2002

F. L'Hériteau
I. Arnaud

Participants

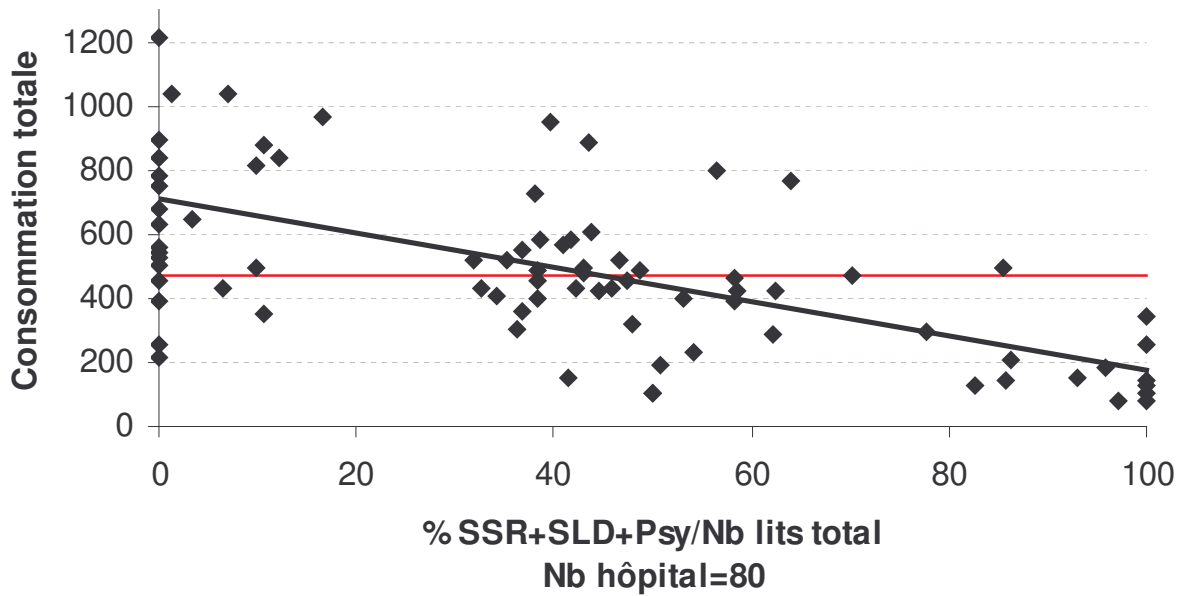
- 101 établissements ont répondu
 - 82 réponses Consommation
 - 86 réponses Politique de bon usage
 - 86 réponses Résistances bactériennes

Répartition des hôpitaux

- Statut (N=100 hôpitaux) :
 - Public : 66,0% (15% de CHU)
 - Privé : 16,0%
 - PSPH : 18,0%
- Nombre total de lit : 50 203
 - Médiane :412
 - Quartiles : [160-633]

Consommations

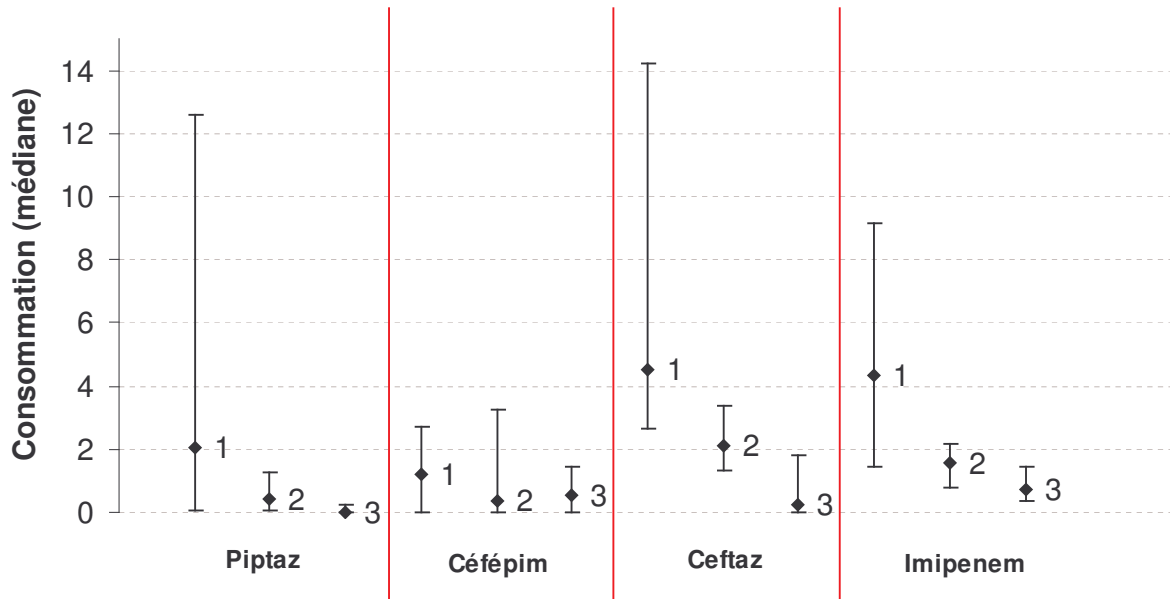
Consommation ATB totale en fonction du % de SSR+SLD+Psy



Autre antibiotiques

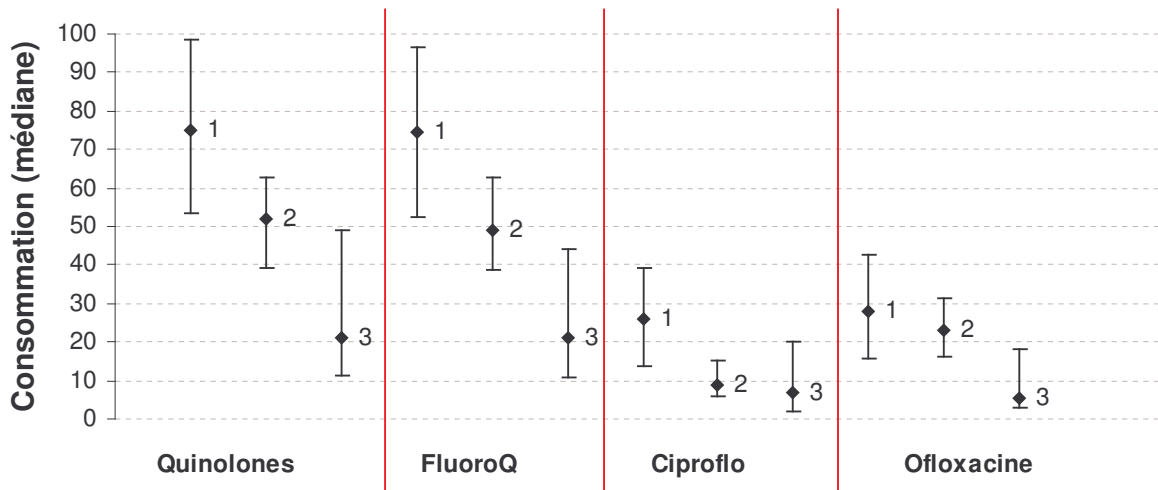
Antibiotiques	Médiane	1er quartile	3ème quartile	Minimum	Maximum
β-lactamines	351,5	203,5	451,0	24,4	835,3
Péni A	93,7	53,5	124,3	0,0	343,7
Amox. ac. Clav.	180,4	123,1	253,3	0,0	614,2
Total C3G	21,9	12,3	36,7	2,2	88,7
Aminosides	11,2	6,5	18,6	0,1	191,6

β-lactamines à large spectre



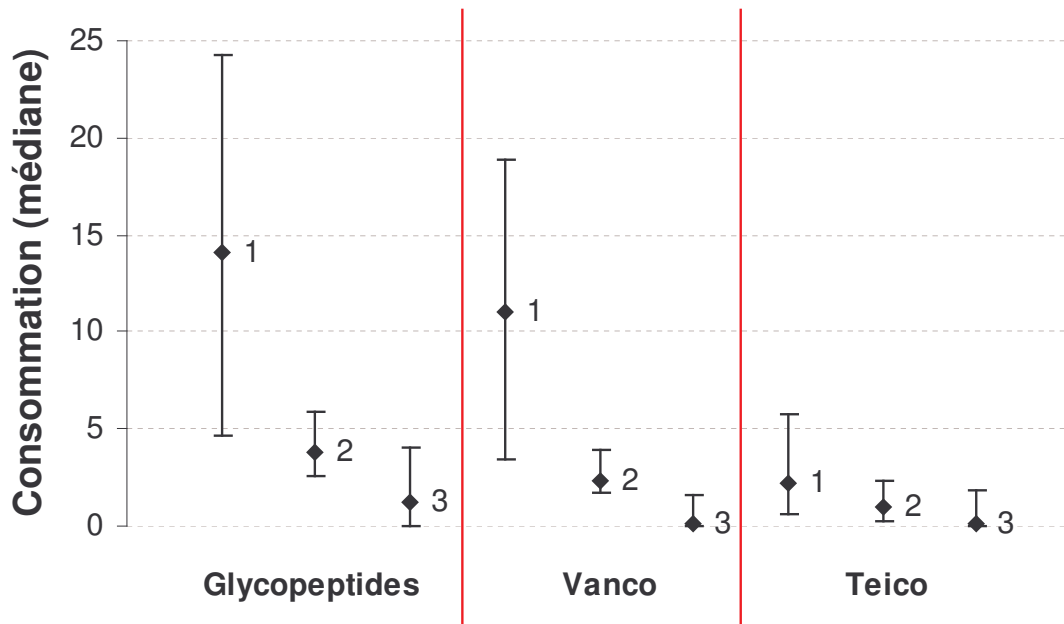
SSR+SLD+Psy/Tot lits : 1 : <33%, 2 : [33%-66%], 3 : >66%

Quinolones



SSR+SLD+Psy/Tot lits : 1 : <33%, 2 : [33%-66%], 3 : >66%

Glycopeptides



SSR+SLD+Psy/Tot lits : 1 : <33%, 2 : [33%-66%], 3 : >66%

Rapports d'antibiotiques

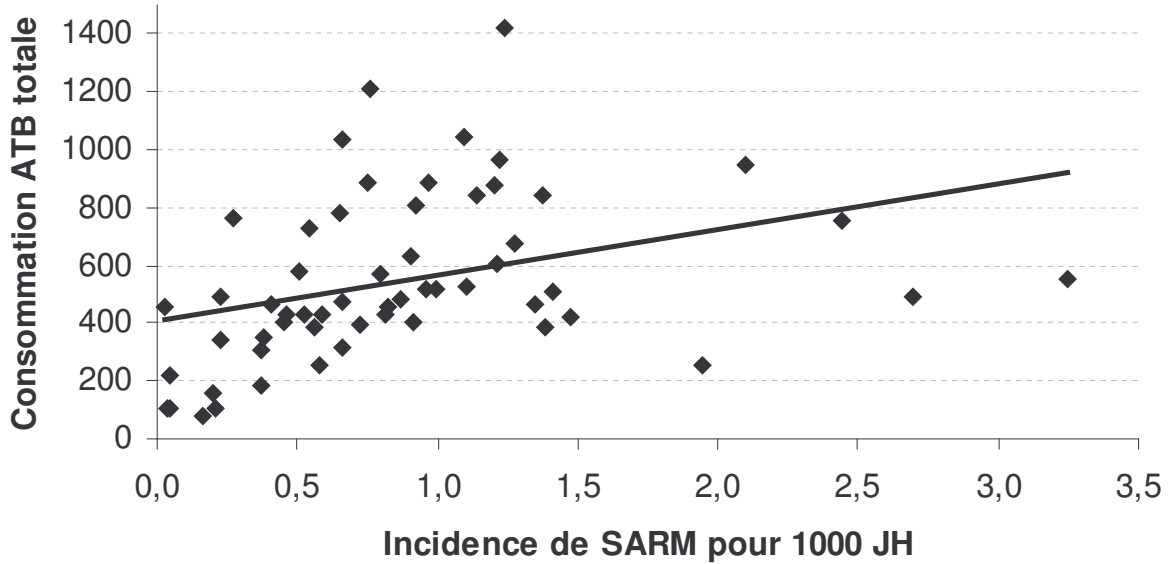
Rapport antibiotiques DDJ/1000 Jours hosp	Médiane	1er quartile	3ème quartile	Minimum	Maximum
Teico/Vanco	0,23	0,03	0,66	0,00	106,25
Cipro/Fluoroquinolone	0,30	0,16	0,40	0,00	0,91
Levoflo/Fluoroquinolone	0,03	0,00	0,11	0,00	0,52

Résistances bactériennes

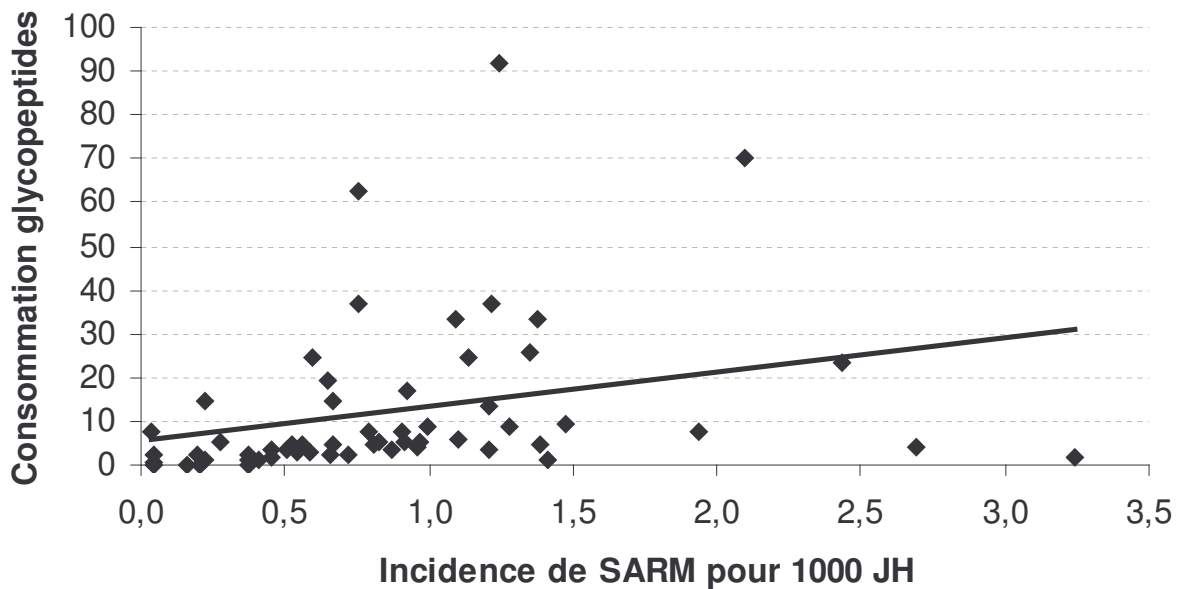
INCIDENCE (pour 1000 j hosp)	Médiane	1er quartile	3ème quartile	Minimum	Maximum
SARM	0,76	0,46	1,21	0,03	3,24
GISA	0,00	0,00	0,00	0,00	0,19
Pyo I ou R ceftazidime	0,24	0,09	0,41	0,00	0,81
Pyo I ou R imipénème	0,21	0,08	0,41	0,00	1,03
Pyo I ou R ciprofloxacine	0,45	0,24	0,74	0,02	1,56
Pyo I ou R amikacine	0,25	0,11	0,41	0,01	1,04
<i>E. cloacae</i> I ou R au céfotaxime	0,10	0,05	0,26	0,00	0,62

Corrélations consommations / résistances

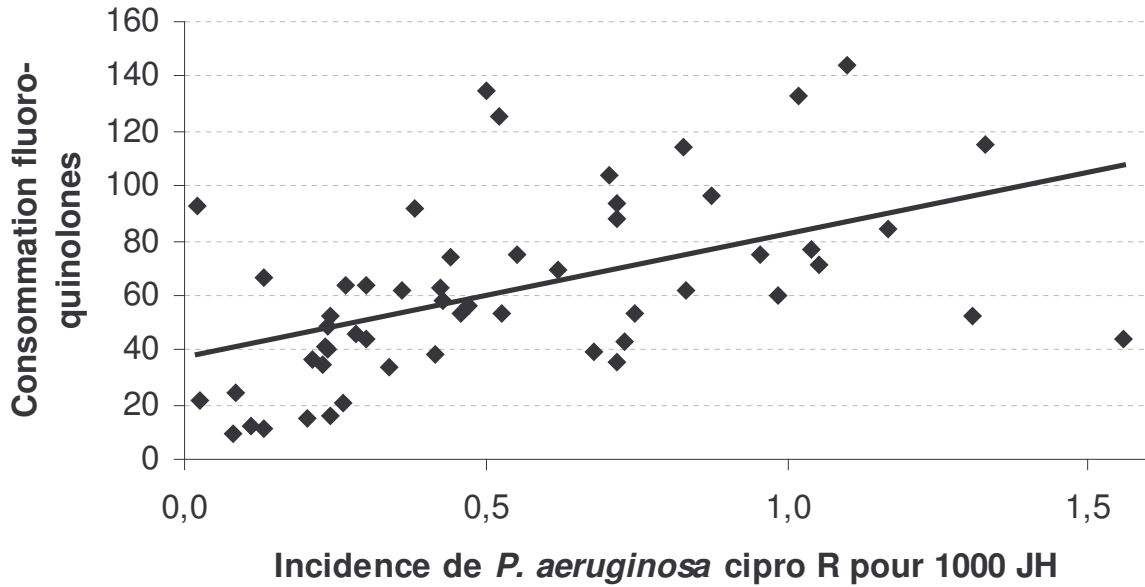
Consommation antibiotique totale et incidence de SARM pour 1000 jours d'hosp (Nb hôpitaux=57)



Consommation glycopeptides et incidence de SARM pour 1000 jours d'hosp (Nb hôpitaux=57)



Consommation fluoro-quinolones et incidence de *P. aeruginosa* cipro R pour 1000 jours d'hosp (Nb hôpitaux=54)



Consommation C3G et incidence de *E. cloacae* cefotaxime R pour 1000 jours d'hosp (Nb hôpitaux=52)

