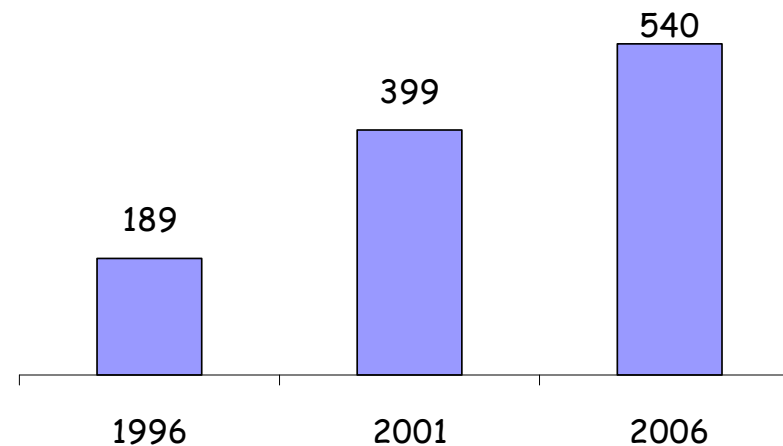


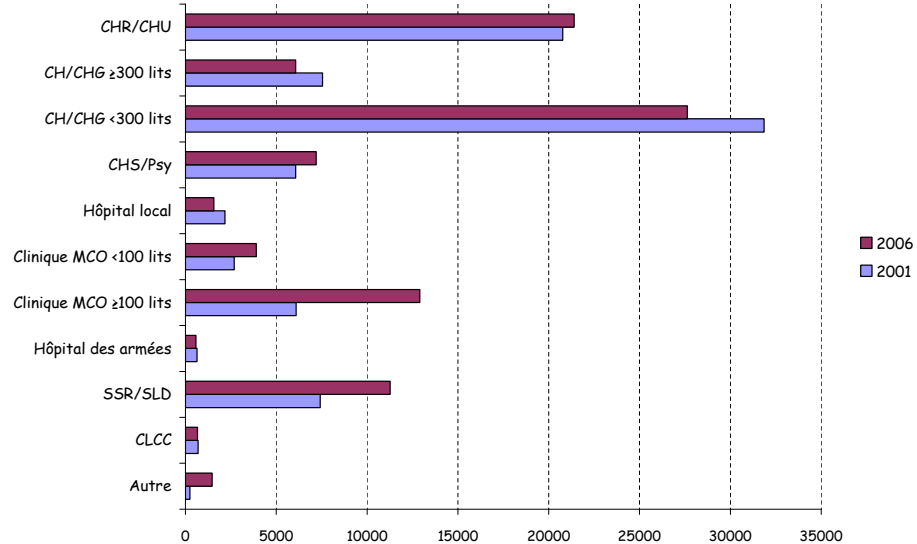
Enquête nationale de prévalence des infections nosocomiales 2006 Inter-région Nord

François L'Hériteau, Fabien Daniel
Journée des CLIN
15 mars 2007

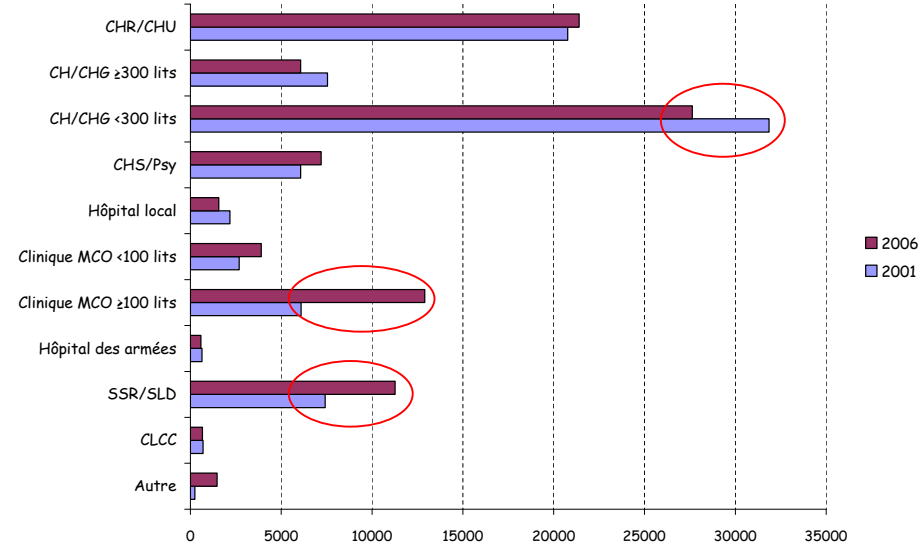
Participation aux 3 ENP Nombre d'ES dans l'inter-région Nord



ENP 2001 et 2006 Patients inclus par catégorie d'établissement



ENP 2001 et 2006 Patients inclus par catégorie d'établissement



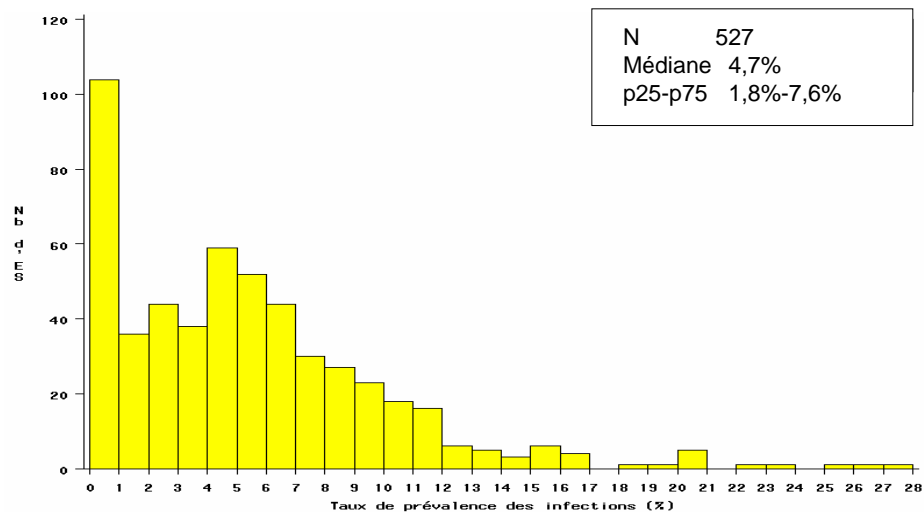
ENP 2006 : patients

- 94 664 patients inclus
- Caractéristiques
 - Âge médian : 66 ans (51,1% ≥65 ans)
 - Sex-ratio H/F = 0,77
 - Immunodépression : 10,6%
 - Pathologie sévère (Mac Cabe 1 ou 2) : 31,4%
- Dispositifs invasifs
 - Cathéter vasculaire : 26%
 - Intervention chirurgicale dans les 30 jours : 21,7%
 - Sonde urinaire (7 jours précédant l'enquête) : 10,0%

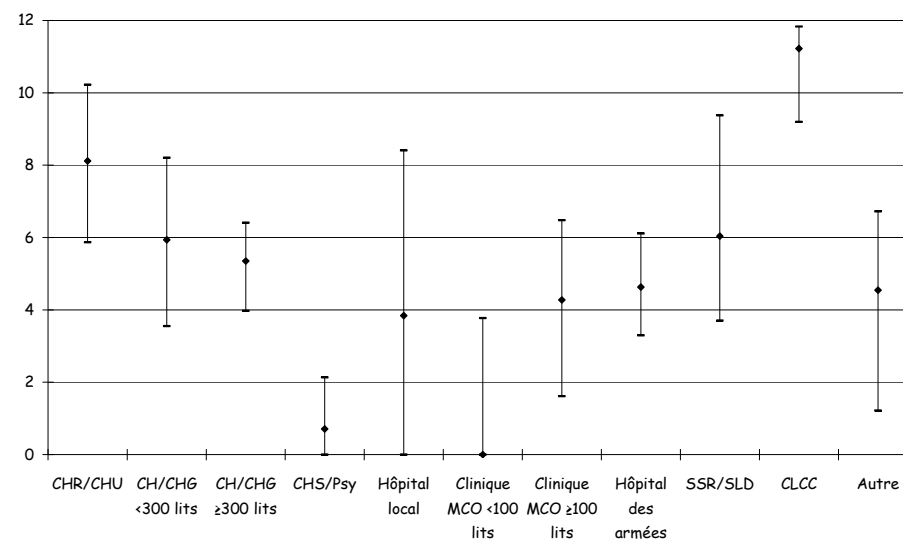
ENP 2006 : résultat Paris Nord

	N	%
Prévalence des patients infectés	5129	5,42
dans l'établissement	4130	4,36
dans un autre établissement	983	1,04
Prévalence des infections	5626	5,94
acquises dans l'établissement	4547	4,8
importées d'un autre établissement	1062	1,12

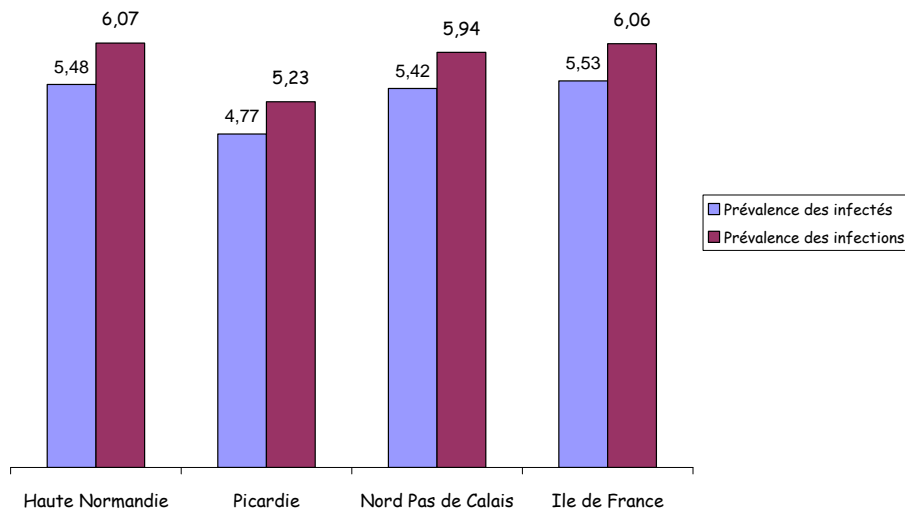
ENP 2006 distribution des prévalence des infectés par ES



ENP 2006 distribution des prévalences des infectés, par type d'ES

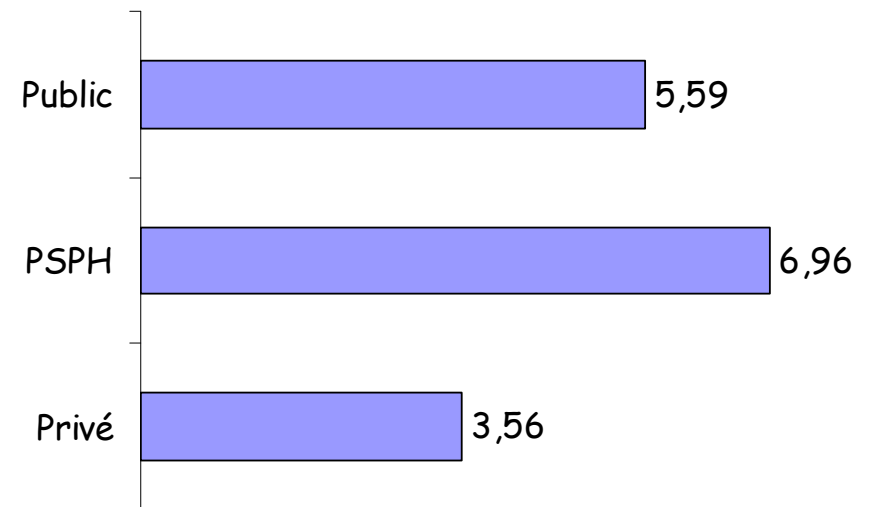


ENP 2006 Prévalence par région



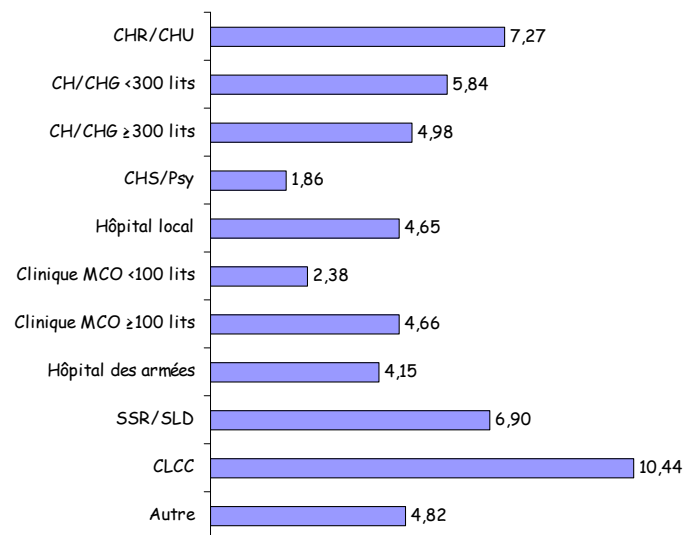
ENP 2006

Prévalence des infectés selon le statut de l'établissement



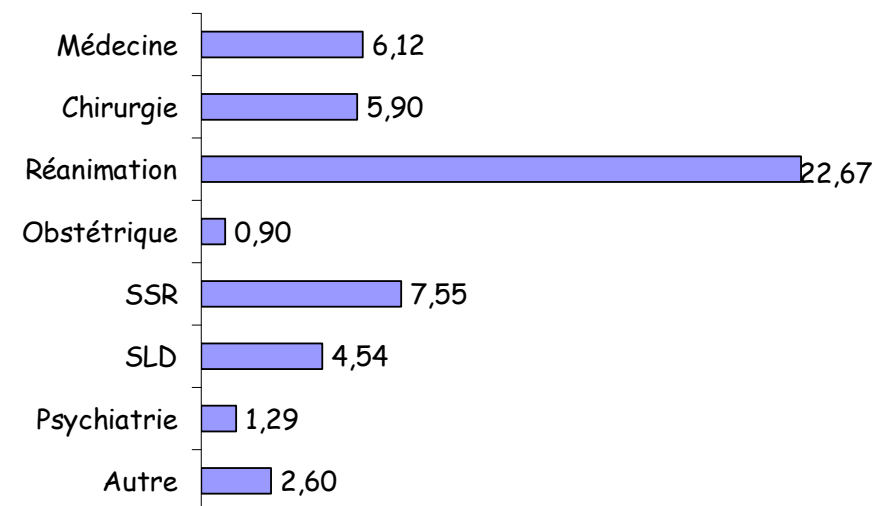
ENP 2006

Prévalence des infectés selon le type d'établissement



ENP 2006

Prévalence des infectés selon la spécialité



ENP 2006

Prévalence des infectés selon
les caractéristiques des patients

Caractéristique du patient	Prévalence	Ratio
Age ≥65ans	6,88	1,83
Age <65ans	3,89	1
Homme	6,03	1,23
Femme	4,95	1
MacCabe 1 ou 2	9,61	2,99
MacCabe 0	3,43	1
Immunodéprimé	11,58	2,68
Non immunodéprimé	4,65	1

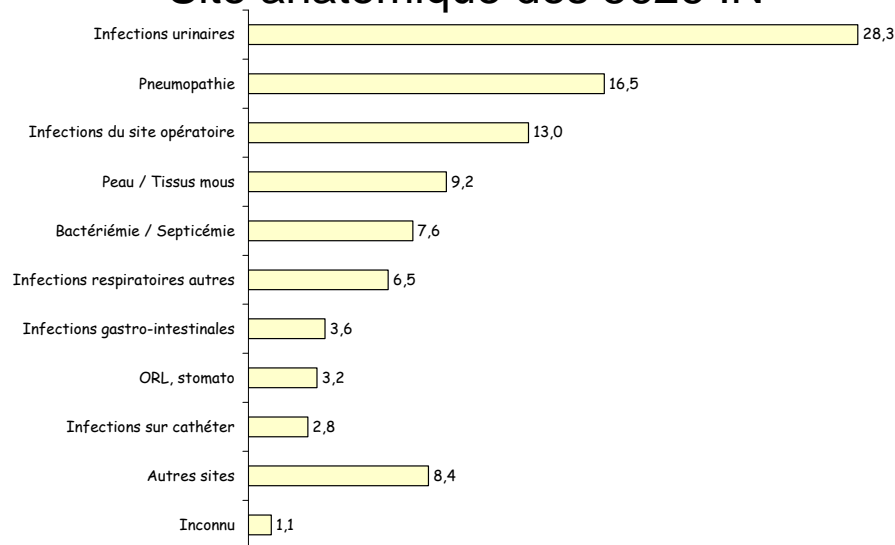
ENP 2006

Prévalence des infectés selon
l'exposition à des actes invasifs

Exposition	Prévalence	Ratio
Intervention chirurgicale	8,32	1,88
Pas d'intervention chirurgicale	4,59	1
Cathéter vasculaire	10,16	2,90
Pas de cathéter vasculaire	3,75	1
Sonde urinaire (dans les 7 derniers jours)	16,22	4,40
Pas de sonde urinaire	4,21	1
Intubation / trachéotomie	23,09	5,69
Pas d'intubation / trachéotomie	5,02	1

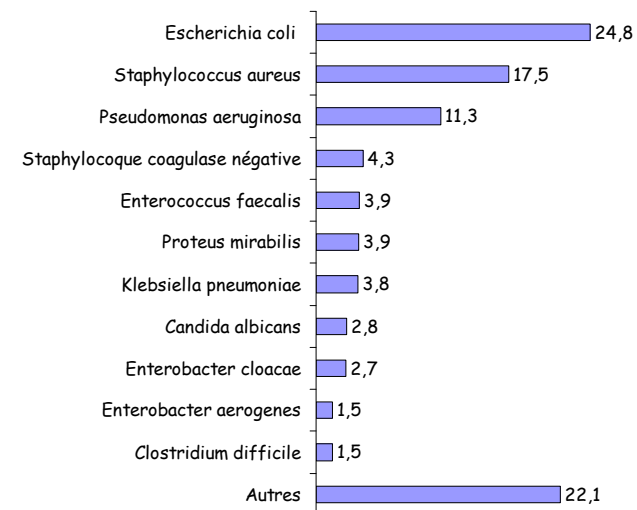
ENP 2006

Site anatomique des 5626 IN



ENP 2006

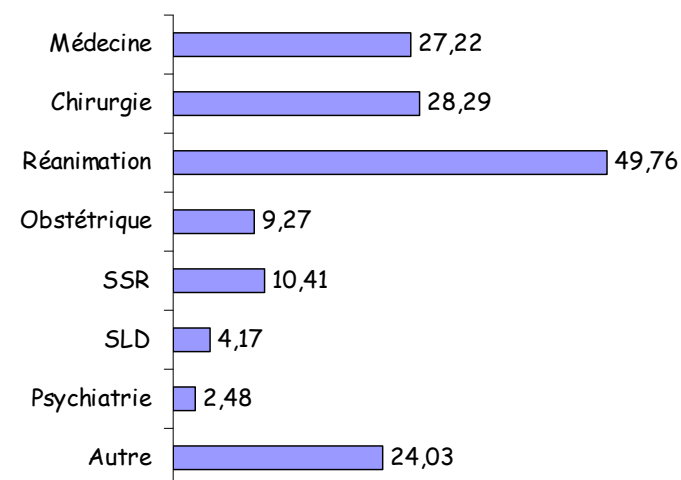
Principaux micro-organismes



ENP 2006 Résistances bactériennes

Micro-organisme et résistance	Nb Testés		Prévalence (%)
	N	% R	
Staphylococcus aureus meti-R	444	54,1	0,47
Enterococcus faecalis vanco-R	2	1,1	<0,01
Enterococcus faecium vanco-R	2	5,7	<0,01
Acinetobacter CAZ-I/R, IMI-S	16	37,2	0,02
Acinetobacter CAZ-I/R, IMI-R	4	9,3	<0,01
Pseudomonas et apparentés CAZ-R	118	21,0	0,12
Entérobactéries CTX-I/R et ROC-I/R	277	13,7	0,29

ENP 2006 Prévalence des patients traités par antibiotiques, selon la spécialité



Comparaison ENP 2001 vs ENP 2006

Mêmes établissements (n=346)
Mêmes définitions

Comparaison ENP 2006 vs ENP 2001 Prévalence des patients infectés

Catégories d'ES	Prévalence (%)		Evolution (%)
	2001	2006	
CHR/CHU	8,23	7,51	-8,8
CH/CHG	5,57	5,13	-7,9
<i>dont <300 lits</i>	6,24	5,76	-7,6
<i>dont ≥300 lits</i>	5,44	5,00	-8,2
CHS/Psy	1,94	2,02	3,9
Hôpital local	4,30	3,99	-7,2
Clinique MCO	5,33	4,84	-9,2
<i>dont <100 lits</i>	3,11	2,29	-26,3
<i>dont ≥100 lits</i>	5,89	5,35	-9,1
Hôpital des armées	6,26	4,15	-33,7
SSR/SLD	8,19	6,31	-22,9
CLCC	9,97	10,44	4,7
Autre	5,67	5,57	-1,7
Total	6,14	5,59	-8,9

Comparaison ENP 2006 vs ENP 2001

Prévalence des patients infectés

Type de séjour	Prévalence (%)		Evolution (%)
	2001	2006	
Court séjour	6,56	6,29	-4,1
<i>dont médecine</i>	6,27	6,22	-0,7
<i>dont chirurgie</i>	6,78	6,41	-5,5
<i>dont réanimation</i>	23,48	23,08	-1,7
<i>dont obstétrique</i>	1,04	0,94	-10,3
SSR	9,40	7,78	-17,3
SLD	5,49	4,33	-21,0
Psychiatrie	1,57	1,34	-14,6
Autre	3,07	2,76	-10,2
Total	6,14	5,59	-8,9

Comparaison ENP 2006 vs ENP 2001

Prévalence des patients infectés à SARM

Catégories d'ES	Prévalence (%)		Evolution (%)
	2001	2006	
CHR/CHU	0,99	0,40	-60,2
CH/CHG	0,75	0,47	-37,1
<i>dont <300 lits</i>	1,01	0,68	-33,1
<i>dont >=300 lits</i>	0,70	0,43	-39,0
CHS/Psy	0,13	0,04	-71,4
Hôpital local	0,47	1,04	121,4
Clinique MCO	0,70	0,41	-41,3
<i>dont <100 lits</i>	0,45	0,21	-52,7
<i>dont >= 100 lits</i>	0,77	0,45	-40,9
Hôpital des armées	0,63	0,17	-72,4
SSR/SLD	1,32	0,70	-46,8
CLCC	0,43	0,30	-30,2
Autre	0,52	0,56	8,1
Total	0,79	0,44	-44,8

Comparaison ENP 2006 vs ENP 2001

Prévalence des patients infectés à SARM

Type de séjour	Prévalence (%)		Evolution (%)
	2001	2006	
Court séjour	0,80	0,41	-48,4
<i>dont médecine</i>	0,80	0,41	-48,6
<i>dont chirurgie</i>	0,89	0,44	-50,4
<i>dont réanimation</i>	2,34	1,38	-41,0
<i>dont obstétrique</i>	0,03	0,05	43,8
SSR	1,50	0,82	-45,5
SLD	0,73	0,45	-37,5
Psychiatrie	0,07	0,01	-81,9
Autre	0,04	0,16	275,1
Total	0,79	0,44	-44,8

Conclusion

- Excellente mobilisation des ES
- Depuis 2001
 - Diminution de la prévalence des IN
 - Diminution importante de la prévalence des IN à SARM
- Comparaison au reste de la France
 - Plus d'IN 5,42% vs 4,97%
 - Pas les mêmes ES
- Maintenir la prévention
- Rendez vous en 2011??