

Actualités et nouveautés

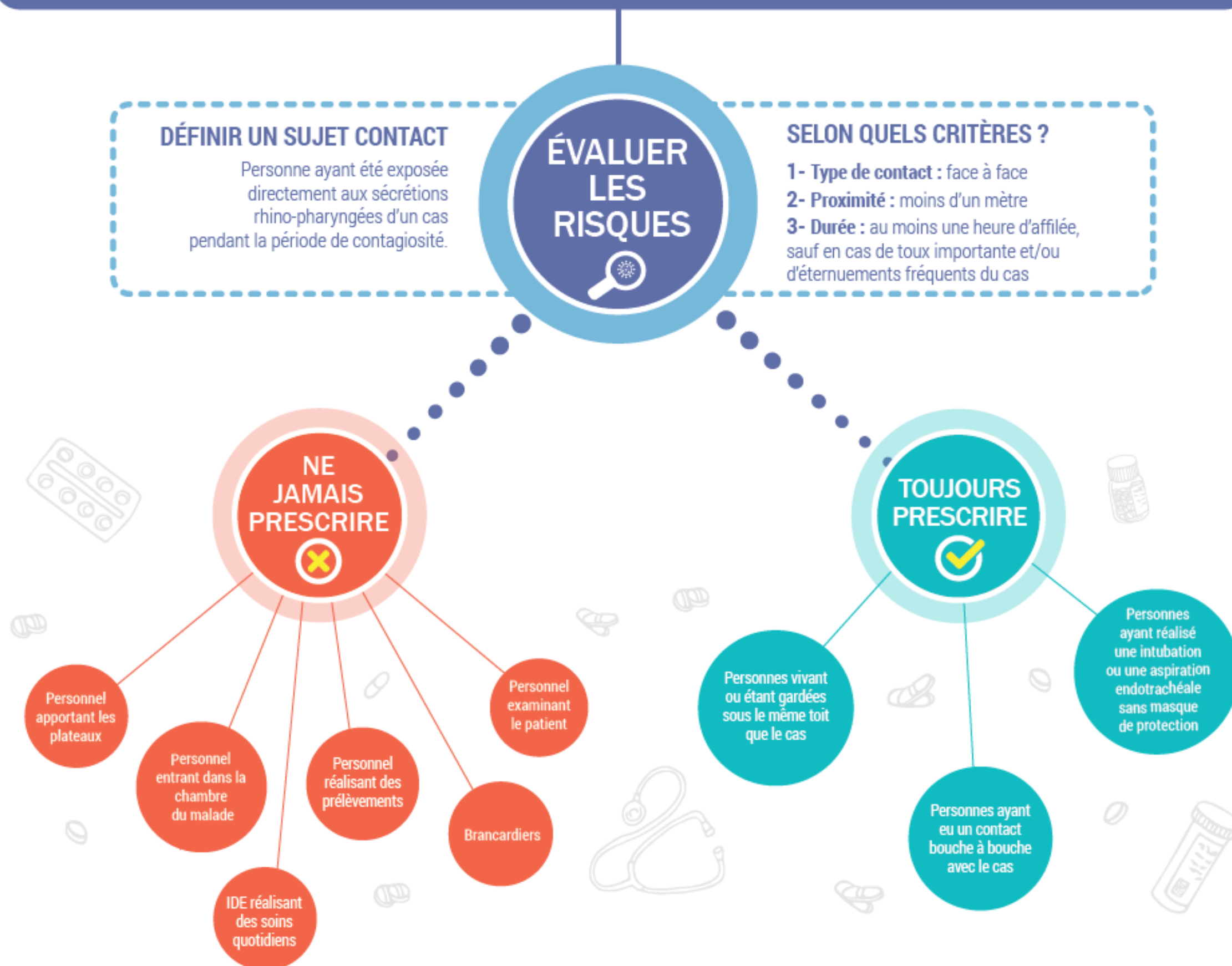
Journée Régionale



designed by freepik

9 avril 2026

INFECTION INVASIVE À MÉNINGOCOQUE (IIM) : quand prescrire l'antibioprophylaxie ?



BON À SAVOIR

LE MÉNINGOCOQUE est un germe très fragile qui ne survit pas dans le milieu extérieur.

RETROUVEZ LES CRITÈRES DE NOTIFICATION D'UN CAS D'IIM SUR LE CERFA

Sa transmission est exclusivement interhumaine et nécessite un contact proche.

LA PÉRIODE DE CONTAGIOSITÉ

remonte à 10 jours avant l'hospitalisation jusqu'à la première injection de ceftriaxone ou 24 h après l'administration d'un autre antibiotique.

LA PRISE EN CHARGE DES MALADES SUSPECTS D'IIM

justifie des mesures complémentaires de type gouttelettes pendant la période de contagiosité.

TOUT CAS D'IIM DOIT ÊTRE SIGNALÉ SANS DÉLAI À L'AGENCE RÉGIONALE DE SANTÉ afin que la recherche des sujets contacts soit réalisée et la prophylaxie mise en œuvre. Tél. 0 800 811 411

N'OUBLIEZ PAS D'INFORMER VOTRE ÉQUIPE OPÉRATIONNELLE D'HYGIÈNE ! L'utilisation abusive des antibiotiques en prophylaxie comporte un risque élevé de sélectionner des bactéries résistantes.

... En cours ...

Enquête SpF

- ↘ Contaminations de gel d'échographie à *Burkholderia cepacia*

Surveillance ATB Spares

- ↘ Pensez à clôturer vos données 2025

! Échéance : 15 avril !



... À venir ...

Enquête Qupia

avec
le CRAtb IDF

Un binôme pour la sécurité des soins



Le RU, enquêteur de terrain

Le Représentant des Usagers interroge directement les patients et visiteurs sur la prévention des infections.



Soutien technique des EOH

Les Équipes Opérationnelles d'Hygiène accompagnent les RU dans la démarche et l'analyse des résultats.



Les 3 nouveautés de QUPIA



Focus sur les Antibiotiques

Intégration de questions spécifiques sur le bon usage des antibiotiques pour lutter contre l'antibiorésistance.



Déploiement en secteur Médico-Social

L'enquête s'élargit officiellement aux Établissements Médico-Sociaux (EMS) pour une couverture globale.



Saisie via application en ligne

Finies les saisies complexes : une nouvelle application web simplifie l'enregistrement des réponses sur le terrain.

Nouveaux documents

Groupes de travail interCPias :

- Tenue professionnelle
- Carnet sanitaire air
- FAQ guide déchets *(à venir)*

IMH & CPias Ile-de-France

- Clip vidéo Hygiène des mains *(à venir)*

CPias Ile-de-France & CPias Normandie :

- Boite à outils interactive
« BHRe en SMR »



Boîte à outils interactive



2026

Boîte à outils

Prise en soins des patients porteurs de BHRe en rééducation

Ressources pratiques à destination des professionnels de santé

 [Accéder à la boîte à outils](#)



CPias
Normandie
Centre d'appui pour la prévention
des infections associées aux soins



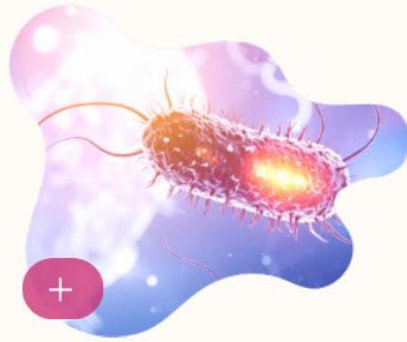
CPias
Île-de-France
Centre d'appui pour la prévention
des infections associées aux soins



Boîte à outils interactive

Prise en soins des patients porteurs de BHRé en rééducation

Comprendre les BHRé



Précautions à prendre
standard (PS) & complémentaires contact (PCC)



Prise en soins en



Cliquez selon vos besoins sur l'une des 4 thématiques. Vous pourrez revenir à tout moment sur cette page d'accueil.

=? Tester ses connaissances

Références

Accueil Précautions standard En cas d'épidémie

Précautions complém



Les pre
« CO
en complément des précautions
standard (PS),
pour tout patient BHRé



Affiche



Diaporama de
formation



Fiche pratique



Quiz Hygiène des mains

Professionnels, testez vos connaissances sur les bonnes pratiques d'hygiène des mains

C'est parti !



Focus SF2H



Risque infectieux et soins

Nouvelle commission :

- TEPRI *Transition écologique et prévention du RI*

Groupes de travail :

- Office-based surgery
- Néonatalogie (cathéters ombilicaux)
- Dialyse

Avis pour fin avril :

- *Candidozyma auris*

Prochains RDV

CAFÉ GOURMAND VIRTUEL

Mardi 14 avril, 14h-15h

CPIas
Île-de-France

Moustique tigre
quels enjeux de santé publique ?



Avec l'ARS Ile-de-France



Prochains RDV

Webinaire : DIV

4 mai

CG : Hygiène des mains
avec les IMH

7 mai

CG : Les légionelles
avec l'ARS IDF





Mémo Agenda 2026 CPias Ile-de-France

14:00

sans inscription

Webinaires



1



PRÉCAUTIONS STANDARD
PRÉCAUTIONS COMPL.

20 janvier

2



DISPOSITIFS
VEINEUX

4 mai

3



INFECTIONS URINAIRES
& SONDAGE VÉSICAL

10 septembre

4



BIONETTOYAGE

14 septembre

PRÉVISIONNEL

Webinaires
mission
Spicmi



16 janvier

! annulé !



3 février



17 mars



26 mai



23 juin

RéPIA
SPICMI

14:00

sans inscription

Cafés gourmands



1



ARBOVIRUS

14 avril

2



HYGIÈNE DES
MAINS

7 mai

3



SELON
L'ACTUALITÉ

Formation en présentiel



1



CORRESPONDANTS
EN HYGIÈNE
EN ÉTABLISSEMENTS DE SANTÉ

30 et 31 mars

2



7 et 8 septembre

Journées annuelles



1



1ÈRE JOURNÉE
SUR LES DIV

19 mars

2



JOURNÉE DES
EOH/EPRI

9 avril

3



½ JOURNÉE DES
PROFESSIONNELS
DES IFSI

29 septembre

4



JOURNÉE DES
INFIRMIÈRES
HYGIÉNISTES

19 novembre

5



JOURNÉE DES
CORRESPONDANTS
EN HYGIÈNE

8 décembre

pour les CHH
formez-vous CPias



Qui sommes-nous ?

Signalement
Alertes

Surveillance
Évaluation

Documentation / Promotion
Animation et communication

Formation
Recherche

Mission Spicmi

CAFÉ GOURMAND VIRTUEL

Mardi 14 avril, 14h-15h

**Moustique tigre
quels enjeux de santé publique ?**

Café gourmand Arbovirose

Moustique tigre, quels enjeux de santé publique ? Voici la belle thématique de notre nouveau café gourmand ! Connectez-vous à 14h le mardi 14 avril [Lien de connexion](#)

Café gourmand Arbovirose

- Journée annuelle régionale
- Mémo Agenda 2026
- Journée Dispositifs intravasculaires
- Audit ATBP - Spicmi
- Indicateurs régionaux

Nouveaux documents

Recommandations, avis, rapports etc. du CPias et autres instances / organismes liés au RI

Le réseau CPias et le CRAtb



Agenda 2026

Journée annuelle EOH **9 avril**