

La collaboration EMA – IMH du Centre Hospitalier de Gonesse.

20 novembre 2025

Journée annuelle des IDE hygiénistes
Hôpital Européen Georges Pompidou AP-HP

Stéphane CHEPPTTELL – IHM

Gabrielle BOUDARD LY VAN TU – IDE en TAI

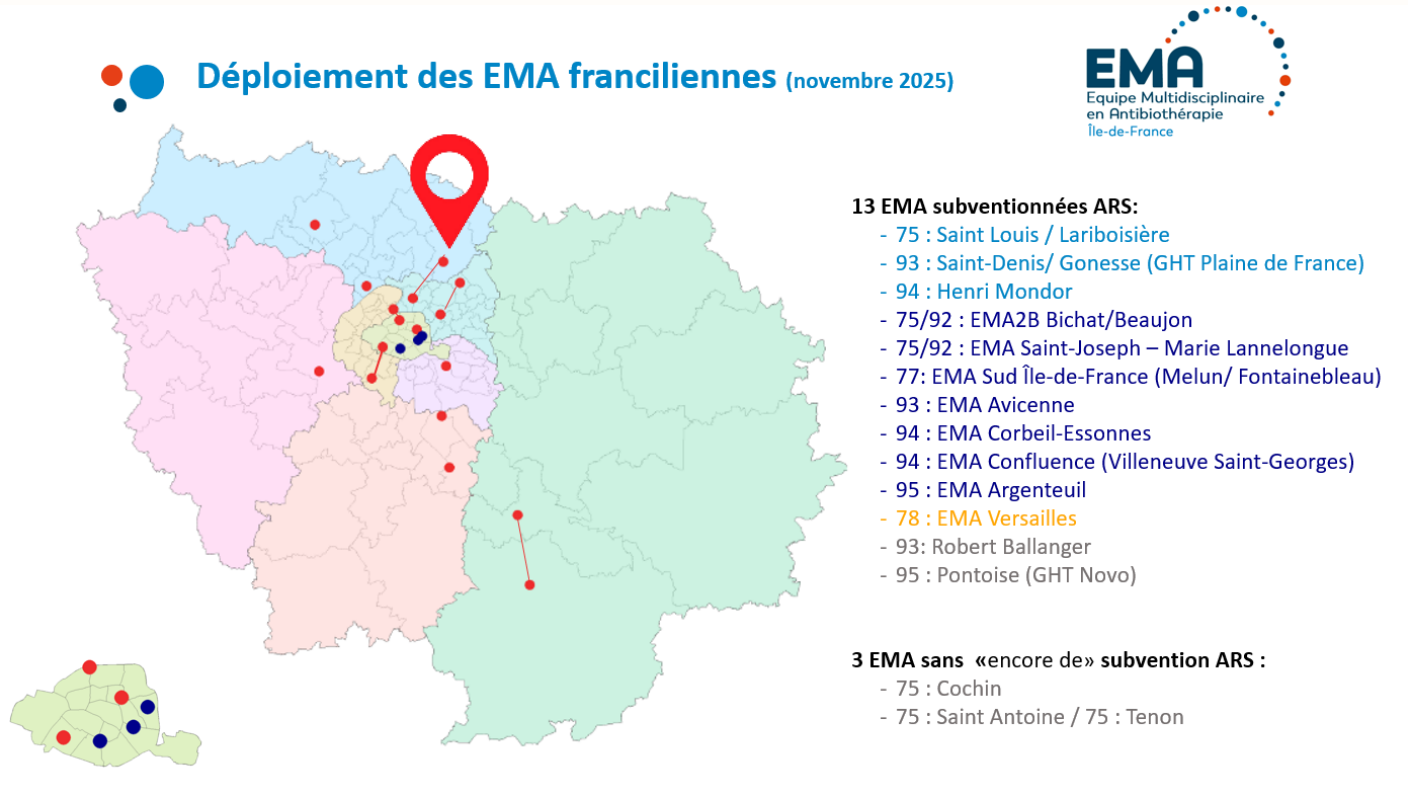


En Île-de-France

Une collaboration stratégique au cœur du réseau régional de prévention du risque infectieux.

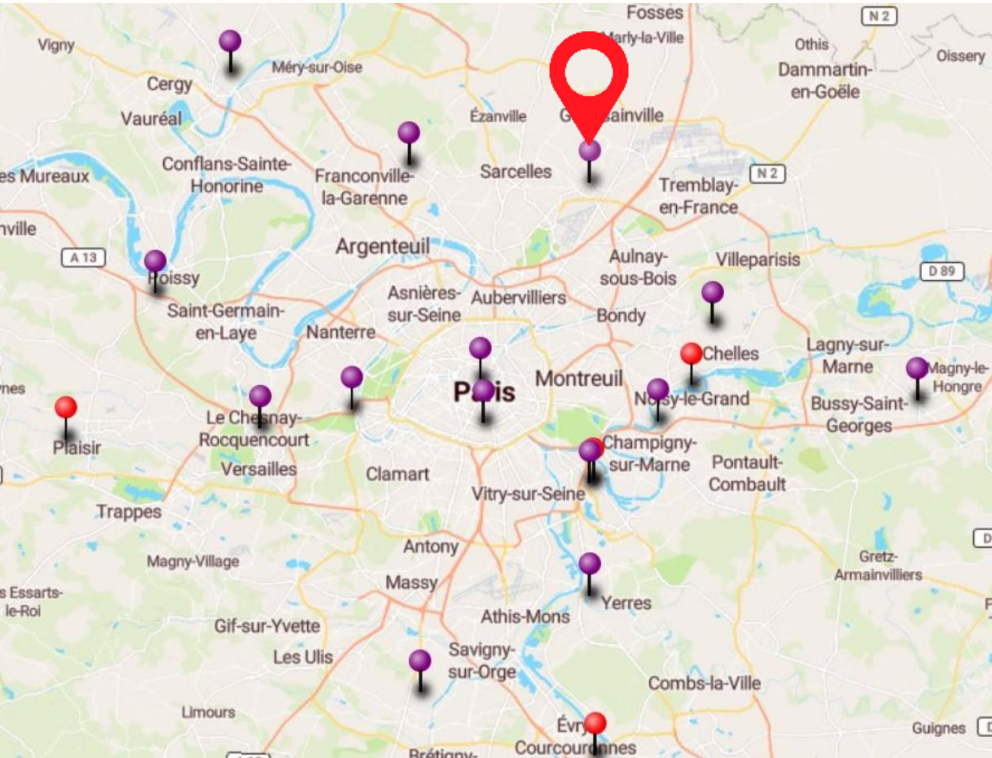
Localisation des EMA en IDF

Mise à jour 01.11.25



Localisation des IMH en IDF

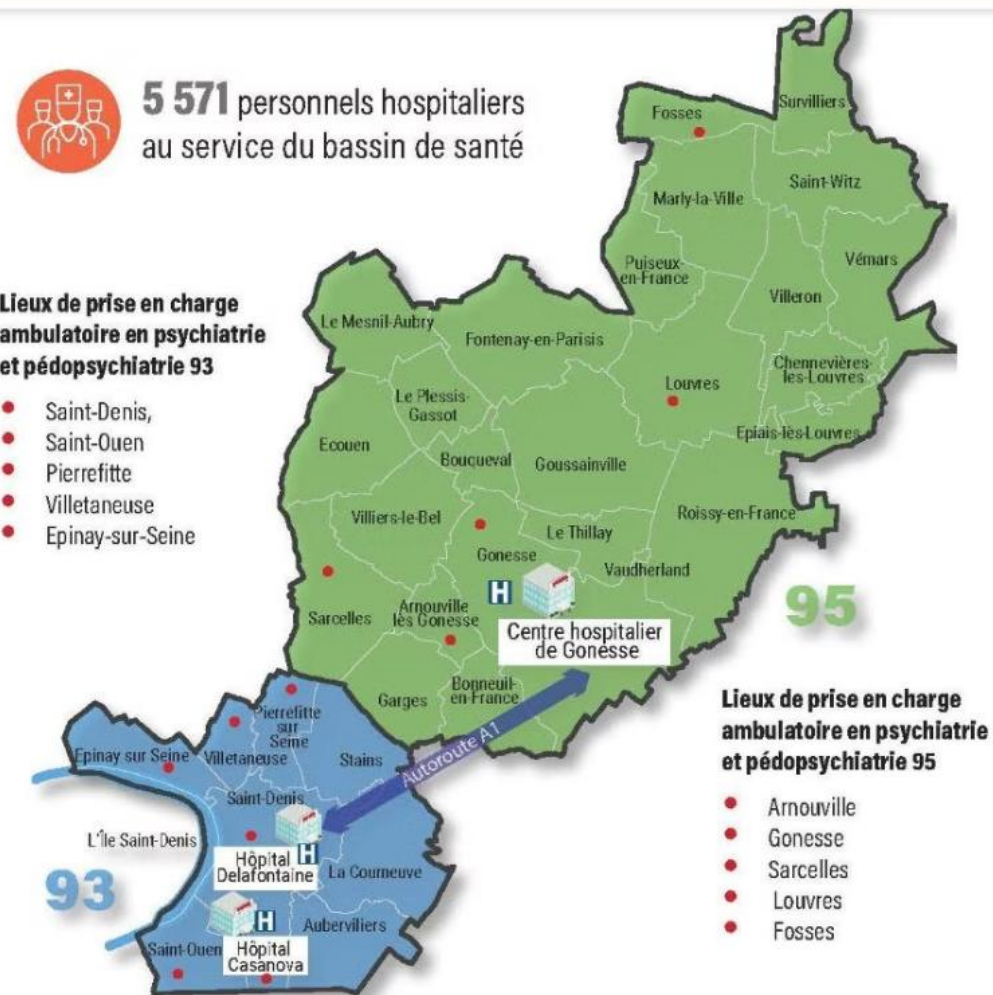
Mise à jour 22.01.25



 Nous sommes là !

Le GHT Plaine de France

Notre groupement hospitalier de territoire couvre deux départements avec une approche intégrée de l'accompagnement des établissements médico-sociaux.



2 Centres Hospitaliers
Gonesse et Saint-Denis

19 EHPAD
Répartis sur le territoire

Val d'Oise
11 établissements

Seine-Saint-Denis
8 établissements

Un territoire étendu nécessitant une approche collaborative dans la prévention du risque infectieux.

Groupement Hospitalier de Territoire



IDE en EMH

L'Infirmier Mobile d'Hygiène : un accompagnement expert pour la maîtrise du risque infectieux en ESMS.



Accompagner l'établissement dans la maîtrise du risque infectieux

- Aider à établir le DAMRI
- Former et auditer les équipes aux PS et PC
- Former des référents hygiène
- Évaluer le respect des circuits du linge et des déchets
- Organiser les journées HDM
- Suivre les campagnes de vaccination
- Préparer aux visites de certification



Appuyer l'établissement dans la gestion des épidémies

- Accompagner les EHPAD dans la gestion des cas groupés
- Mise en place et suivi des mesures sanitaires en lien avec l'ARS
- Interventions prioritaires en cas d'épidémie



Contribuer au dispositif de surveillance et d'appui régional

- EOH/EPRI
- IMH du département
- Filière Gériatrique
- CPIAS
- ARS
- EMA



IDE en EMA

L'Équipe Multidisciplinaire d'Antibiothérapie : expertise pharmaceutique et accompagnement personnalisé pour le Bon Usage des Antibiotiques (BUA) et la lutte contre l'antibiorésistance.



Politique du BUA et lutte contre l'ATBR

Accompagnement des équipes

- ATB à fortes posologies
- Outils pour le BUA
- Révision de protocoles
- Formations
- Gestion des EI (veinites)

Accompagnement du patient

- Allergie aux pénicillines
- ETP Sortie d'Hospitalisation
- Suivi clinico-biologique
- Coordination PSAD



Collaboration multidisciplinaire

Développement de l'EMA

- Transversale sur le CH
- Staff ortho-septique
- Partenariat EOH/EPRI et IMH
- CLIN, COMAI, COMEDIMS
- Enquêtes et audits
- Veille documentaire
- CRAtb Île-de-France
- CPIAS Île-de-France

Collectif IDE

- Journées de formation soignants
- Journées de sensibilisation et d'informations au grand public



Politique et partenariats territoriaux

- Inter-EMA Île-de-France
- Les CPTS
- JNI
- GRIPI de la SPILF
- GRIF
- Missions nationales



ENSEMBLE
CONTRE
LES INFEC
1, 2, 3 ON Y VA !

1 ... Les bons gestes d'hygiène.
2 ... Les antibiotiques comme il faut, quand il faut.
3 ... La prévention par la vaccination.

Retrouvez-nous autour d'une collation et de nombreux jeux.

1 parcours validé = 1 sur



Une mission commune : la prévention du risque infectieux

Trois événements annuels majeurs pour sensibiliser, former et mobiliser tous les acteurs de la santé.

1

Semaine mondiale d'information sur la résistance aux antimicrobiens (RAM).
18 au 25 novembre « *Éduquer. Promouvoir. Agir maintenant* »

Une sensibilisation globale aux enjeux de l'antibiorésistance et aux bonnes pratiques d'usage des antibiotiques.

2

Semaine européenne pour la vaccination
Dernière semaine d'avril « *Prévenir. Protéger. Vacciner.* »

Promotion de la vaccination comme outil essentiel de prévention des maladies infectieuses.

3

Journée de formation des référents hygiène en EHPAD du 95 & 93
Formation spécialisée pour renforcer les compétences des professionnels de première ligne dans la prévention du risque infectieux.

« Ensemble contre les infections, 1, 2, 3... on y va ! »

Une initiative innovante de **prévention multi-cibles** qui associe grand public et professionnels de santé, dans le cadre de la semaine mondiale d'information sur la résistance aux antimicrobiens (RAM).

01

Organisation sur 3 jours

Du 25 au 27 novembre 2024 au
Centre Hospitalier de Gonesse

02

3 équipes transversales

EMA + EOH-IMH + SST pour une
approche multidisciplinaire

03

3 thématiques clés

BUA + prévention du risque infectieux
+ vaccination

Organisation pratique

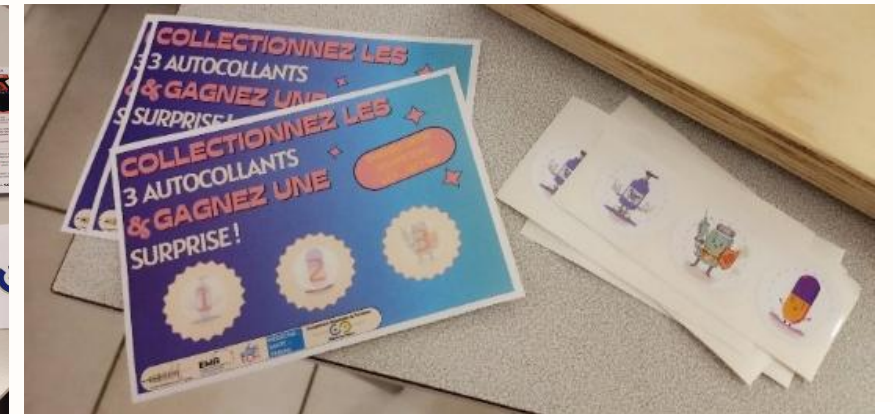
- **Journée grand public** : 25/11, 10h–16h
- **½ journées soignants** : 26 et 27/11, 13h–16h
- 45 minutes par service de soins
- 16 heures dédiées sur la semaine (hors prépa)

Supports pédagogiques

- Jeux pédagogiques (partenariat Pfizer)
- Plaquettes informatives et flyers
- Documents de santé publique
- Goodies (partenariat CRAtb)

Thématiques abordées :

bactérie VS virus,
antibiotiques,
microbiote,
vaccination,
épidémies hivernales,
mesures de précaution.



Propositions d'information et prévention

Lundi 25 novembre : à visée du grand public

Une journée d'échange et de sensibilisation ouverte à tous, avec des stands interactifs et des professionnels disponibles pour répondre aux questions.



Des stands ludiques et informatifs permettant à chaque visiteur de découvrir les bons gestes de prévention et de mieux comprendre les enjeux de santé publique.

Bilan de la journée grand public

Un succès croissant qui témoigne de l'intérêt grandissant pour la prévention du risque infectieux.

294

Participants total

Contre 217 en 2023

186

Grand public

167 participants en 2023

108

Professionnels

50 participants en 2023

24

Communes

19 communes en 2023

Participation territoriale

- 11 communes du territoire (10 en 2023)
- 12 communes hors territoire (9 en 2023)

L'événement rayonne au-delà de notre territoire habituel, démontrant son attractivité.

Participation professionnelle

- 183 professionnels du CHG (146 en 2023)
- 8 professionnels du territoire (21 en 2023)

Forte mobilisation interne avec une légère baisse de la participation externe.



L'avis des participants sur le stand grand public

Points forts

- **Pertinent et ludique**
L'approche pédagogique interactive est appréciée
- **Permet de se questionner sur ses croyances**
Impact éducatif réel sur les représentations
- **Parcours bien structuré**
Organisation claire et progressive des thématiques
- **Pertinence des 3 thématiques**
Choix adapté aux enjeux actuels

Axes d'amélioration

- **Communication renforcée**
Territoire, CPTS, professionnels libéraux
- **Nombre d'animateurs**
Renforcer l'équipe d'animation
- **Se rapprocher des lieux de vie**
Actions de proximité complémentaires

RETEX précieux pour optimiser nos futures actions de prévention.
Ces retours guident l'amélioration continue de nos actions de prévention pour une efficacité accrue.

Formation dans les Services de Soins

Mardi 26 et mercredi 27 novembre : Formation destinée aux soignants médicaux et paramédicaux

Une approche pédagogique innovante pour renforcer les compétences des équipes soignantes et améliorer la qualité des soins.



Retour d'Expérience des Participants

56

Participants 2024

vs 103 en 2023

45

Minutes par service

Format adapté et réalisable

Points forts identifiés

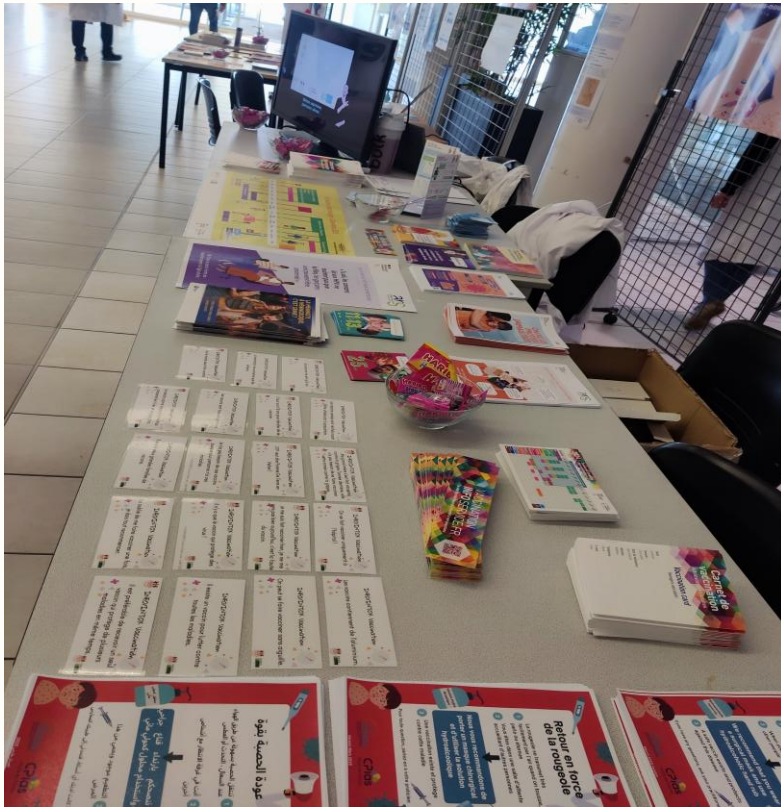
- Approche pertinente et ludique appréciée
- Favorise la réflexion sur les pratiques professionnelles
- Format innovant qui change de l'ordinaire
- Durée de 45 minutes parfaitement adaptée

Axes d'amélioration

- Mise à jour des molécules nécessaire (version 3)
- Adaptation de la roue pédagogique requise
- Meilleure information des services en amont
- Optimisation de la disponibilité des animateurs



"Tous Vaccinés, Tous Protégés"



📅 28 avril 2025

📍 Centre Hospitalier de Gonesse

🕒 Journée de 6 heures

Équipes intervenantes : SST, collectif IDEC/IPA, IMH et EMA

Outils pédagogiques : Jeux éducatifs, plaquettes informatives, flyers de prévention, documents de santé publique, vidéos LSF et goodies.

01

Vaccination et grossesse

Recommandations spécialisées
pour les femmes enceintes

04

Adulte et à partir de 65 ans

Rappels vaccinaux et prévention

02

Petite enfance et enfance

Calendrier vaccinal et
prévention de la douleur

05

Pathologies chroniques

Recommandations spécifiques
et patients à risque

03

Adolescents et idées reçues

Âges clés et rattrapage vaccinal

06

Voyageurs

Recommandations spécifiques
et patients à risque

Formation du Grand Public

3 outils pédagogiques innovants



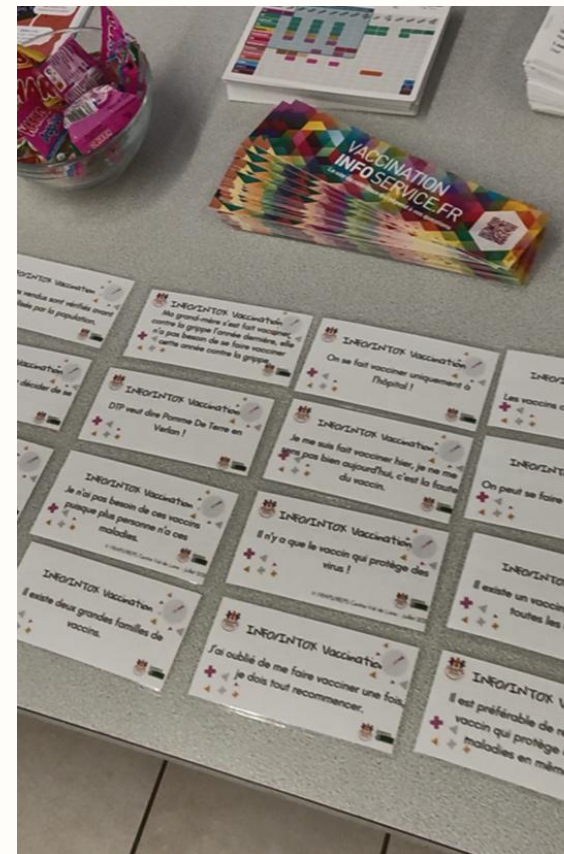
Jeu de la Timeline Vaccinale

Chronologie interactive pour comprendre le calendrier vaccinal à travers les âges de la vie.



Cartes INFO/INTOX

Outil ludique pour démêler le vrai du faux sur les idées reçues concernant la vaccination.



Jeu des Peluches

Sensibilisation aux conséquences de la non-vaccination par pathologies de manière accessible.



Bilan de Participation

115

Total participants
vs 145 en 2024

75%

Ont un médecin traitant
vs 90% en 2024

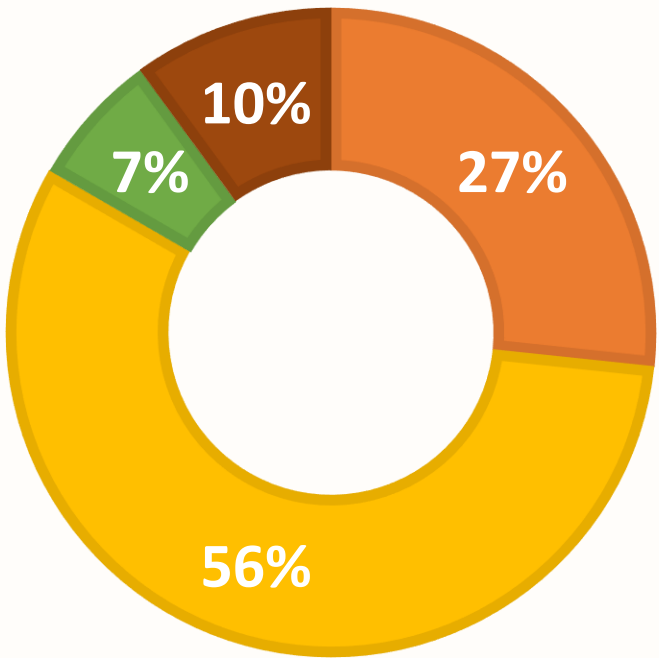
Grand Public : 85 participants

Professionnels : 30 participants

Répartition géographique

30 communes recensées

- 14 communes du territoire
- 16 communes hors territoire



PM CHG PNM CHG PM Terr PNM Terr





Évaluation Qualitative

Retours des participants et animateurs

Points forts consolidés

- **Pertinence et ludisme** : Approche appréciée par tous les publics
- **Thématiques prioritaires** : HPV et méningocoque particulièrement plébiscités
- **Sensibilisation efficace** : "Je n'ai plus de carnet de suivi" et rappels sur les âges clés
- **Impact émotionnel** : Jeu des peluches très marquant sur les conséquences de la non-vaccination

Axes d'optimisation identifiés

- **Communication interne** : Améliorer la diffusion d'information au sein du CHG
- **Communication externe** : Renforcer les liens avec la ville malgré l'annonce ARS IDF
- **Mise à jour des outils** : Actualisation tardive voire inexistante des supports
- **Proximité territoriale** : Demandes exprimées par Gonesse et Goussainville

Journée des Référents en Hygiène



JOURNÉE DE FORMATION DES CORRESPONDANTS HYGIÈNE EN EHPAD

Formation sur ½ journée

Vendredi 20 Juin 2025 :

Salle des Glaïeuls

Site de Montmorency

Pôle d'excellence gériatologique

1 rue Jean Moulin, 95160 Montmorency



- 9h00 – 9h15 : Accueil des participants.
- 9h15 – 10h15 : La gestion des *excréta* – Présentation et utilisation des Carebag
Emilie GRASSET – Attachée Commerciale Cleanis (Groupe Innothera)
- 10h30 – 11h30 : Bonne pratique en EHPAD : Bandelette urinaire, ECBU
Stéphane CHEPPTTELL – infirmier mobile hygiène 95/93
- 12h00 – 13h00 : Quizz sur la gestion des *excréta*
Magalie LIEBMANN & Célia RUAULT – IDEMH

 20 juin 2025

 Pôle d'Excellence Gériatrique Montmorency

 Formation de 3 heures

Organisateurs : EMH du Val d'Oise

Public cible : Invitation spécialement destinée aux référents en hygiène des EHPAD du territoire



Gestion des Excréta

Présentation détaillée et formation pratique à l'utilisation des Carebag



Bonnes Pratiques en EHPAD

Focus sur les bandelettes urinaires et la réalisation d'ECBU



Évaluation Interactive

Quiz pédagogique sur la gestion des excréta pour consolider les acquis



Résultats de la Formation Hygiène

35

Participants formés
Référents hygiène EHPAD

23 Infirmiers Diplômés d'État (IDE)

2 Gouvernantes

3h

Durée optimisée
Format concentré et efficace

10 Aides-Soignants Diplômés (ASD)



Note : Cette formation ciblée s'inscrit dans la continuité de notre programme global. Elle a touché 35 participants en 2024 et 2025 sur les EHPAD du 95 et 93 Ouest.

Perspectives



1

Développement du Bouquet de Formations
Création de modules thématiques précis, courts et ludiques avec intervention de multiples spécialistes pour renforcer le réseau professionnel

2

Planification 2025-2026

Reconductions programmées en novembre 2025 et avril 2026

3

Extension Territoriale

Proposition d'extension aux ESMS du territoire pour élargir l'impact

4

Partenariats Stratégiques

Renforcement du maillage EMA/EOH-IMH/SST/collectif IDEC-IPA avec la ville

Nouvelles Cibles Identifiées

- **Établissements d'enseignement** : Interventions ciblées auprès des IFSI et IFAS
- **Grand public élargi** : Manifestations de prévention avec soutien des CPTS
- **Référents santé communaux** : Partenariat renforcé avec les services municipaux (CCAS)

Remerciements

Direction

Mme NOURRY et M. VAREY pour leur invitation précieuse à cette journée et la mise en lumière de notre travail collectif au service de la santé publique.

Équipes du CH de Gonesse

Reconnaissance particulière aux équipes EOH, EMA, SST, collectif IDEC/IPA, services de communication et reprographie qui ont été les véritables acteurs de ces événements.

Partenaires Institutionnels

Gratitude envers le CRAtb IDF et le laboratoire Pfizer pour leurs supports matériels et la fourniture des supports pédagogiques de qualité qui ont enrichi nos formations.

Réseau Territorial

Merci aux IMH des CH Simone Veil & Pontoise pour leur collaboration continue et leur expertise partagée dans nos actions territoriales.

Cette démarche collaborative illustre parfaitement la richesse du travail en réseau au service de l'amélioration continue de la qualité des soins.