

ENQUÊTE RU ➤ PATIENTS

Prévention des IAS

Karin Lebascle – CPias IDF

Pour le groupe de travail :

Agnès Gaudichon,

Christèle Nourry,

Manon Deschamps,

Olivier Pennarun et

Karin Lebascle

5 octobre 2022

Contexte



Travail collaboratif universitaire

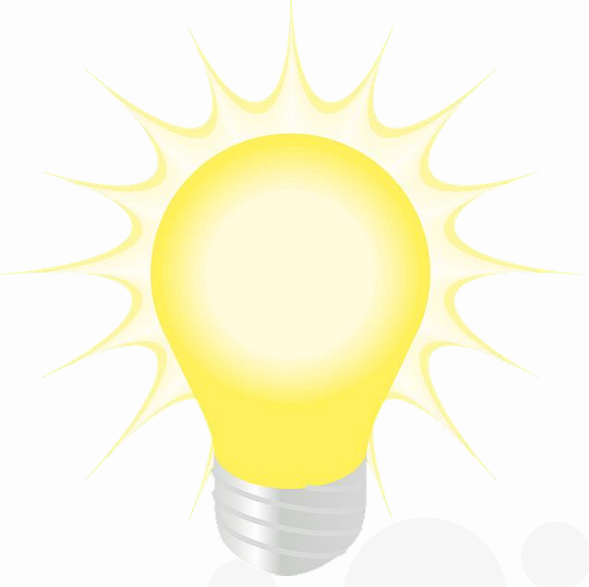
Université des patients

« Prévention des IAS et risques iatrogènes médicamenteux »



Demande répétée des RU

Volonté de participer davantage à la qualité et la sécurité des soins sans savoir comment agir



Réalisation d'une enquête régionale à destination des patients

Thématique : prévention des infections associées aux soins

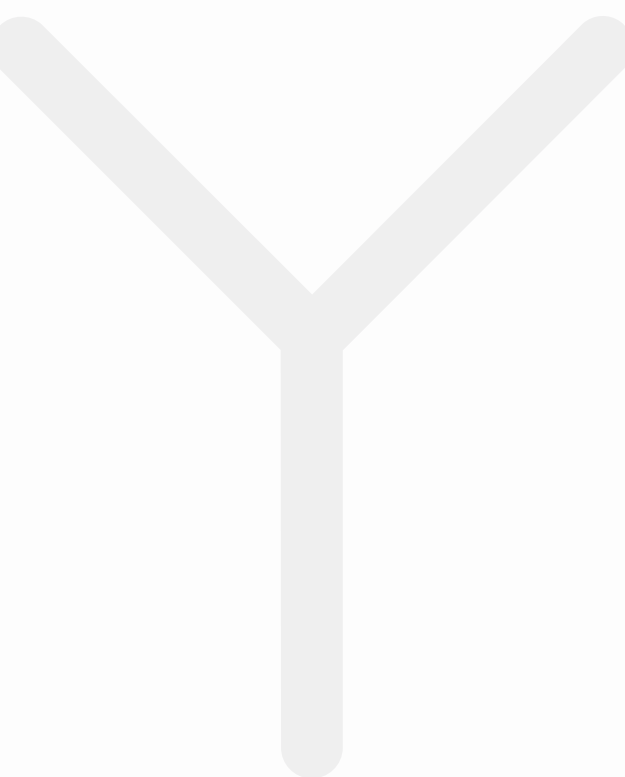
RU

Enquêteurs

Avec le soutien de la direction et de l'EOH

Questionnaire, Fiches mémo, ...

Outils CPias



Enquêtés

Patients et visiteurs

Les objectifs



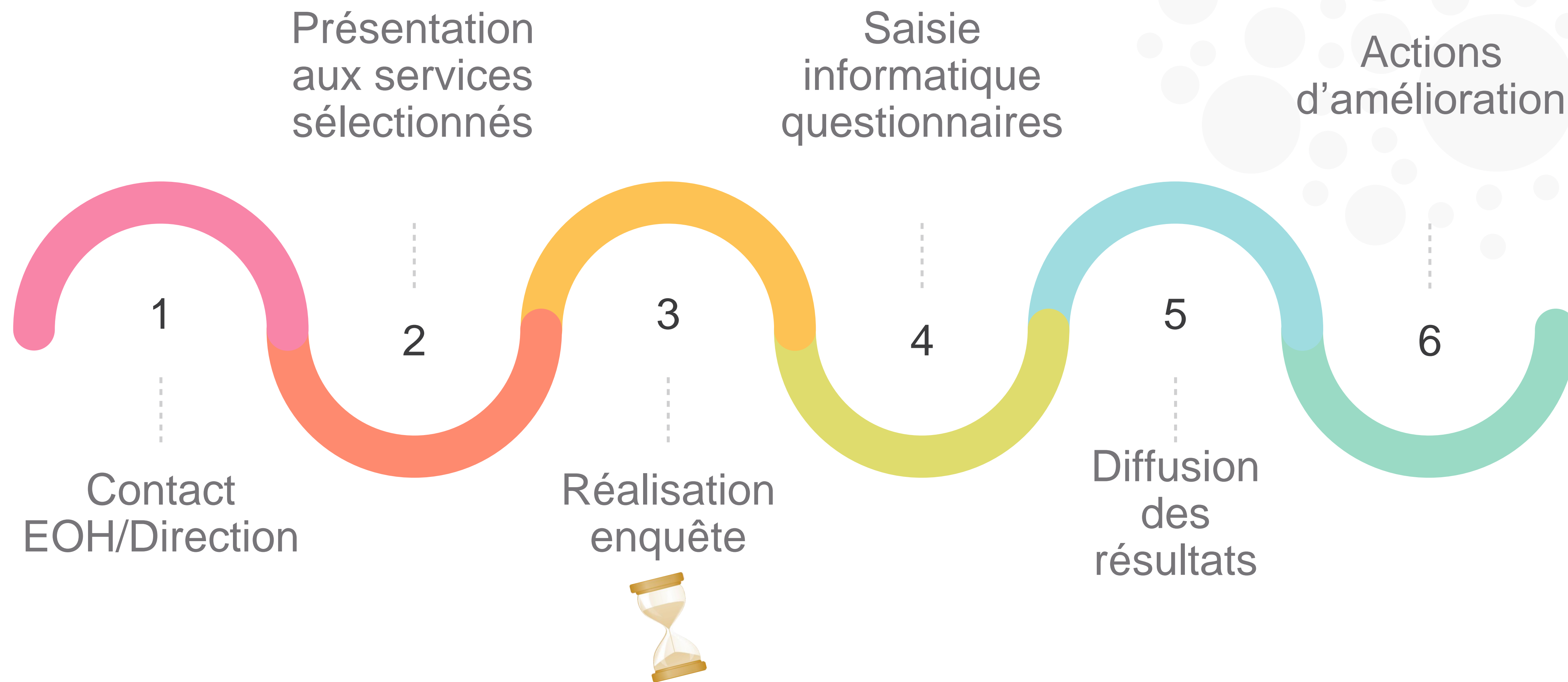
+ Au sein de l'établissement

- Sensibiliser ses patients et visiteurs au risque infectieux
- Connaître le ressenti de ses patients sur cette thématique
- Mettre en place a posteriori des axes d'amélioration avec l'EOH (formation, communication)
- Conforter le RU dans son rôle actif de lien entre professionnels et usagers

+ Au niveau de la région

- Proposer de nouveaux supports de communication pour les patients
- Former les RU à la thématique des IAS
- Accompagner les RU dans une démarche d'amélioration de la qualité et de la sécurité des soins

Les différentes étapes



Les outils



- 1 Guide de réalisation
- 2 Questionnaire papier
- 3 Infographies
- 4 Vidéos
- 5 Fichier de saisie

Les outils



1 Guide de réalisation

2 **Questionnaire papier**

3 Infographies

4 Vidéos

5 Fichier de saisie

**Questionnaire pour les patients hospitalisés
sur la prévention des infections associées aux soins
- démarche des représentants des usagers -**

N° : _____

INFORMATION SUR LA PERSONNE INTERROGÉE

- Homme Femme
- 18 à 24 ans 25 à 34 ans 35 à 44 ans 45 à 54 ans 55 à 64 ans plus de 65 ans
- Hospitalisé(e) Visiteur En consultation
- Spécialité du service : _____

1 – Avez-vous eu un livret d'accueil lors de votre hospitalisation ?

- Oui Non Je ne me souviens pas Non concerné (visiteur ou consultation)

Si oui, l'avez-vous lu ?

- Oui Non

Si oui, comportait-il une partie sur la prévention des infections associées aux soins (IAS) ?

- Oui Non je ne sais plus



Hygiène des mains

2 – Depuis votre arrivée, avez-vous vu ou eu des informations concernant l'importance de l'hygiène des mains ?

- Oui Non

Si oui, sous quelle(s) forme(s) ? (plusieurs réponses possibles)

Questionnaire

9 – Trouvez-vous normal que les soignants vous demandent, en tant que patient, de porter un masque lors de vos soins, si vous êtes enrhumé ou si vous toussiez ?

- Oui Non Sans avis



Vaccination antigrippale

10 – Pensez-vous que la VACCINATION CONTRE LA GRIPPE devrait être obligatoire pour les soignants ?

- Oui Non Je pensais qu'elle l'était déjà

11 – Seriez-vous prêt à vous faire vacciner contre la grippe pour vous protéger et protéger votre entourage ?

- Oui Non Je me suis déjà vacciné(e) cette année

Si oui, pourriez-vous nous donner la ou les raisons ?

- Pour me protéger
- Pour protéger mon entourage
- Pour me protéger et protéger mon entourage

Si non, pourriez-vous nous donner la ou les raisons ?

- J'ai peur des effets secondaires / indésirables

12 questions
(Hygiène des mains, port du masque, vaccination antigrippale)

Les outils



- 1 Guide de réalisation
- 2 Questionnaire papier
- 3 **Infographies**
- 4 Vidéos
- 5 Fichier de saisie

3 infographies

CPias Île-de-France
INFECTIONS ASSOCIÉES AUX SOINS (= IAS) FICHE N°1

QU'EST CE QU'UNE IAS?
Une infection est dite associée aux soins si elle survient au cours d'une prise en charge médicale (= infection nosocomiale à l'hôpital)

Les conséquences des IAS ne sont pas à négliger. Si la plupart ne sont pas graves, elles peuvent:
- être responsables d'hospitalisations,
- voire de décès dans les cas les plus sérieux (4000 décès/an).

Les IAS les plus fréquentes:
1. Infections urinaires
2. Infections respiratoires
3. Infections après chirurgie

1 patient sur 20 est hospitalisé pour IAS

QUELS SONT LES MOYENS DE PRÉVENTION DES IAS?

- Respecter les règles d'hygiène et les gestes barrières préconisés
- Former les équipes soignantes
- Surveiller les IAS pour mettre en place des actions adaptées
- Etablir des protocoles de prévention

CPias Île-de-France
PORT DU MASQUE FICHE N°3

Quand porter un masque?

Si vous présentez des signes d'infections respiratoires
A l'hôpital, il peut être porté par tous, surtout en période épidémique (grippe, Covid, ...)

Comment porter un masque?

AVANT de mettre un masque: pensez à bien vous laver les mains!
Le masque doit recouvrir le NEZ, la BOUCHE et le MENTON

Il doit être bien pincé au niveau du nez

Une fois mis en place, le masque ne doit pas être manipulé sans hygiène des mains

Lorsque vous enlevez votre masque, retirez-le en le tenant par les attaches puis mettez-le dans la poubelle

La vidéo disponible via le QRcode ci-contre vous permettra de comprendre les conséquences d'une manipulation de masque sans hygiène des mains

Flashez ce QR code pour voir comment porter un masque

CPias Île-de-France
HYGIENE DES MAINS (HDM) FICHE N°2

Quelle hygiène des mains réaliser?
La friction avec un produit hydro-alcoolique est la méthode d'hygiène des mains la plus efficace pour désinfecter les mains et donc pour éliminer les microbes.
Donc, à l'hôpital, pour vous protéger et protéger vos proches, n'hésitez pas à utiliser les produits hydro-alcooliques et inciter vos proches à les utiliser!
Si vos mains sont sales, utilisez du savon!

Comment se désinfecter les mains?

Flashez ce QR code pour comprendre pourquoi l'association de ces gestes est importante pour réaliser une bonne hygiène des mains

30 secondes

Quand effectuer une hygiène des mains?

En sortant des toilettes
Avant les repas
Si participation aux soins
Avant de sortir de la chambre
Et bien d'autres situations
... Et dès que vos mains sont sales

L'hygiène des mains est l'affaire de TOUS

Les soignants doivent, tout au long de votre hospitalisation, réaliser une hygiène des mains lors des moments suivants:
avant et après avoir touché un patient,
avant un geste à risque, après avoir touché l'environnement du patient, ...



Flashez ce QR code pour comprendre pourquoi l'association de ces gestes est importante pour réaliser une bonne hygiène des mains

Les outils



1 Guide de réalisation

2 Questionnaire papier

3 Infographies

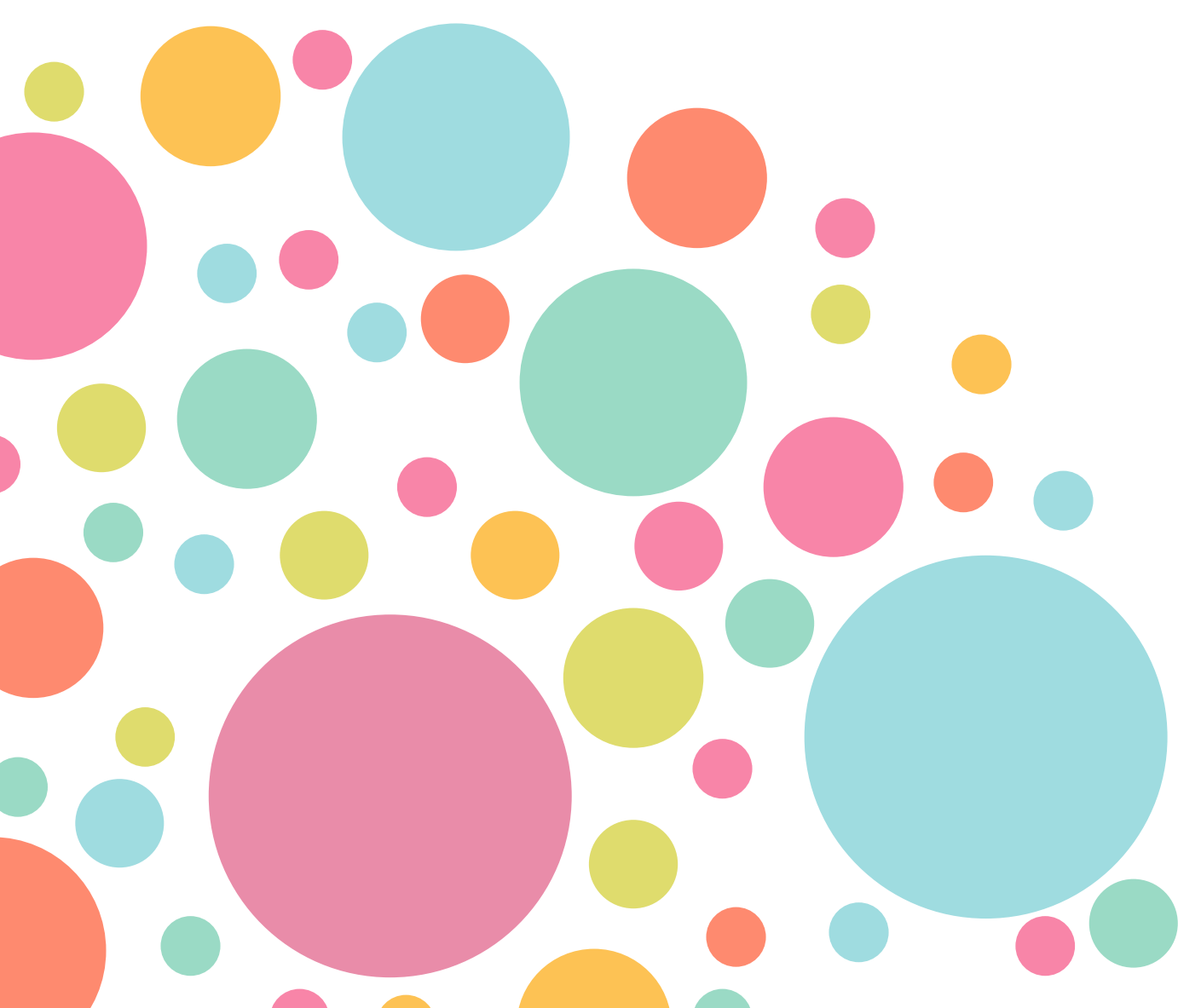
4 **Vidéos**

5 Fichier de saisie

3 vidéos



*Flashez ce QR code pour
comprendre pourquoi
l'association de ces
gestes est importante
pour réaliser une bonne
hygiène des mains*

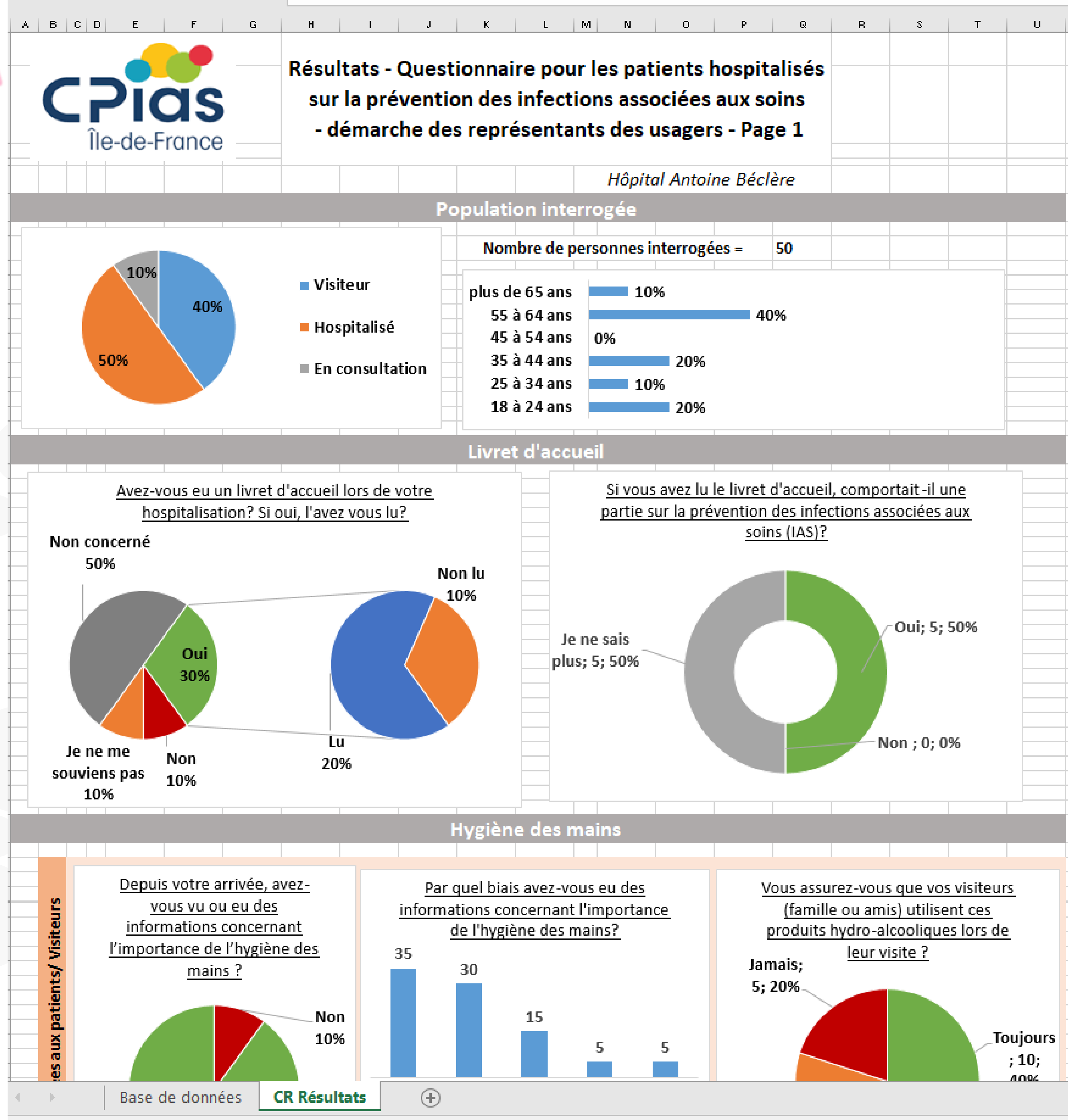


Les outils



- 1 Guide de réalisation
- 2 Questionnaire papier
- 3 Infographies
- 4 Vidéos
- 5 **Fichier de saisie**

Automatique !



Résultats

A disposition dès la fin de la saisie !



Que faire des résultats ?

Retour aux équipes soignantes en lien avec l'EOH

Élaboration d'axes d'amélioration (EOH)

Envoi du fichier au CPias pour analyse régionale





A vous
de jouer !

