

PRÉCAUTIONS COMPLÉMENTAIRES RESPIRATOIRES

En complément des précautions standard (signalées par ^{PS})

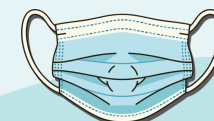


Micro-organismes de type A et ventilation conforme

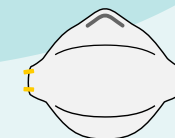


Proposer un masque à usage médical au patient/résident

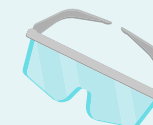
Friction hydro-alcoolique des mains ^{PS}



Masque à usage médical
avant l'entrée dans la chambre
ou
Masque FFP2
si procédures générant des aérosols (PGA à risque élevé)



Lunettes de protection ^{PS}
(patient/résident présentant une toux ou soins à risque (PGA))



Bionettoyage ^{PS}
DM et environnement proche du patient/résident

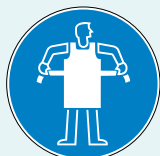


Port de gants ^{PS}
UNIQUEMENT
si nécessaire

(peau lésée, risque de piqûre/coupure ou de contact avec liquides biologiques)



Protection de la tenue ^{PS}
avec un tablier
UNIQUEMENT
si geste/soin mouillant ou souillant



Avant d'entrer dans la chambre : adressez-vous au **poste de soins**, un professionnel vous informera des mesures à appliquer

PRÉCAUTIONS COMPLÉMENTAIRES RESPIRATOIRES

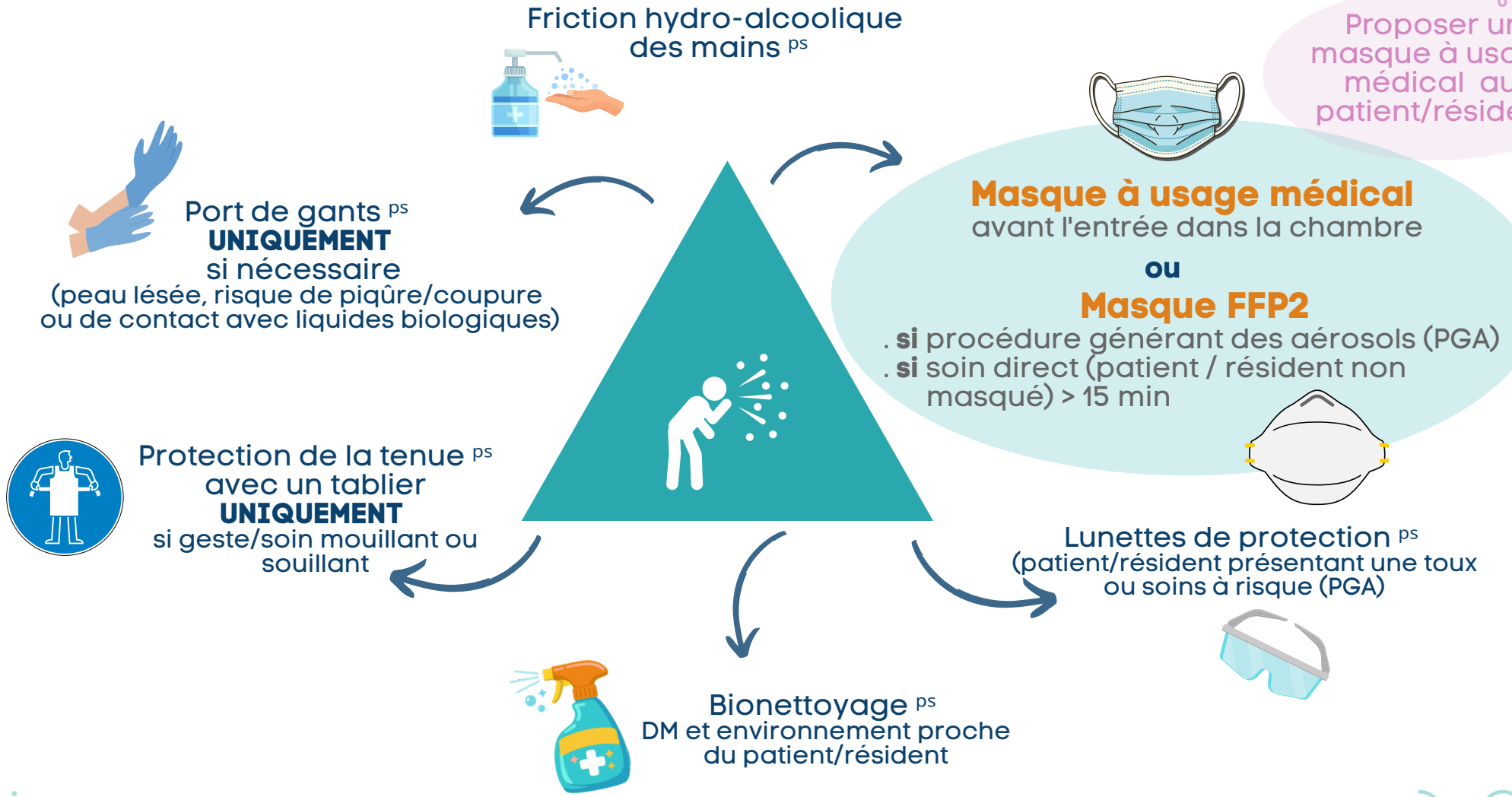
En complément des précautions standard (signalées par ^{ps})



Micro-organismes de type A et ventilation NON conforme ou inconnue



Proposer un masque à usage médical au patient/résident



Avant d'entrer dans la chambre : adressez-vous au **poste de soins**, un professionnel vous informera des mesures à appliquer

PRÉCAUTIONS COMPLÉMENTAIRES RESPIRATOIRES

En complément des précautions standard (signalées par ^{PS})

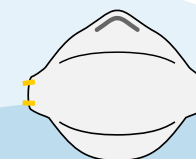


Micro-organismes de type B ou C



Proposer un masque à usage médical au patient/résident

Friction hydro-alcoolique des mains ^{PS}



Masque FFP2

avant d'entrer dans la chambre

QUEL QUE SOIT LE SOIN OU LA DURÉE D'EXPOSITION

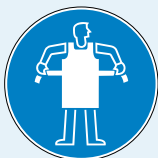
. Vérifier l'étanchéité du masque .

Port de gants ^{PS}
UNIQUEMENT
si nécessaire

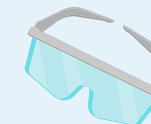
(peau lésée, risque de piqûre/coupure ou de contact avec liquides biologiques)



Protection de la tenue ^{PS}
avec un tablier
UNIQUEMENT
si geste/soin mouillant ou souillant



Lunettes de protection ^{PS}
(patient/résident présentant une toux ou soins à risque (PGA))



Bionettoyage ^{PS}
DM et environnement proche du patient/résident



Avant d'entrer dans la chambre : adressez-vous au **poste de soins**, un professionnel vous informera des mesures à appliquer