



Réseau national des Centres d'appui pour la
Prévention des infections associées aux soins

Guide de la tenue professionnelle

Groupe de travail inter CPias

Novembre 2025

Sommaire

Introduction	Page 03
Terminologie et réglementation,	Page 04
Rappel des précautions standard	Page 05
A. Caractéristiques des éléments de la tenue professionnelle : aide au choix	Page 06
B. Tenue professionnelle et compléments en secteur spécifique des ES	Page 19
C. Tenue professionnelle et compléments en ESMS	Page 39
D. Fonctions support en établissement	Page 41
E. Tenue professionnelle en ville	Page 47
F. Cycle du linge	Page 56
G. Elimination des tenues professionnelles	Page 60
Liste des participants	Page 61
Groupe de relecture	Page 62
Base documentaire	Page 63

Introduction

Ce guide de la tenue professionnelle a pour objectif d'apporter une aide pratique et conforme aux exigences de la prévention du risque infectieux pour l'ensemble des professionnels travaillant en secteur de la santé. Il a été rédigé par un groupe de travail inter CPias coordonné par le CPias PACA, à destination de l'ensemble des Cpias avec un libre usage. Il s'agit de la première version qui est susceptible d'évoluer.

Ce guide ne se substitue pas au règlement intérieur d'un établissement mais il peut apporter une aide à sa rédaction. Le professionnel travaillant dans le secteur de la santé doit disposer d'une tenue propre à sa prise de poste ou plus si nécessaire lors de son activité, quel que soit son statut (titulaire, étudiant, stagiaire, intérimaire etc...). Les professionnels exerçant une responsabilité au sein des unités sont appelés à respecter le principe d'exemplarité.

Chaque secteur d'activité est traité sous forme d'une fiche indépendante. Le guide comporte également une aide au choix des principaux articles textiles composant la tenue professionnelle ainsi que des éléments essentiels concernant le cycle d'entretien des tenues.

Ce Guide est dédié à la mémoire de Leslie Déprés qui n'a pas pu voir ce travail aboutir mais sans qui il n'aurait jamais vu le jour.

Terminologie et réglementation

Qu'est-ce qu'une « tenue professionnelle » ?

C'est un ensemble d'articles vestimentaires et d'équipements de protection caractéristiques, adaptés à l'emploi, aux risques professionnels et aux circonstances rencontrées en exercice. Il peut exister des situations n'exigeant pas une tenue caractéristique, le professionnel ou une institution peuvent en juger ainsi, toutefois on ne peut qualifier de tenue professionnelle une association de vêtements conçue sans contrainte et non spécifiée pour un rôle ou un emploi donné.
« Le moine ne fait pas l'habit »

Qu'est-ce qu'un équipement de protection individuelle (EPI)

La notion de protection individuelle au titre du code du travail fait référence à des équipements de protection pour lesquels l'efficacité a été démontrée et vérifiée au travers de processus et normes encadrés par le règlement européen (UE) n°2016/425 relatif aux équipements de protection individuelle et sur lesquels un marquage « CE » est apposé pour attester de la conformité de cet équipement aux règles techniques. En matière d'article vestimentaire, les compléments de la tenue comme les surblouses, les tabliers et les surchaussures ne répondent généralement pas à cette définition, contrairement aux combinaisons de protection et aux surbottes normalisées selon la norme NF-EN 14126

Règlementation

Obligations de l'employeur relative à la fourniture et à l'entretien des vêtements de travail et des EPI :

- Articles R4321-4 et R4323-95 du Code du Travail

Les étudiants/stagiaires sont soumis aux mêmes règles que celles des professionnels :

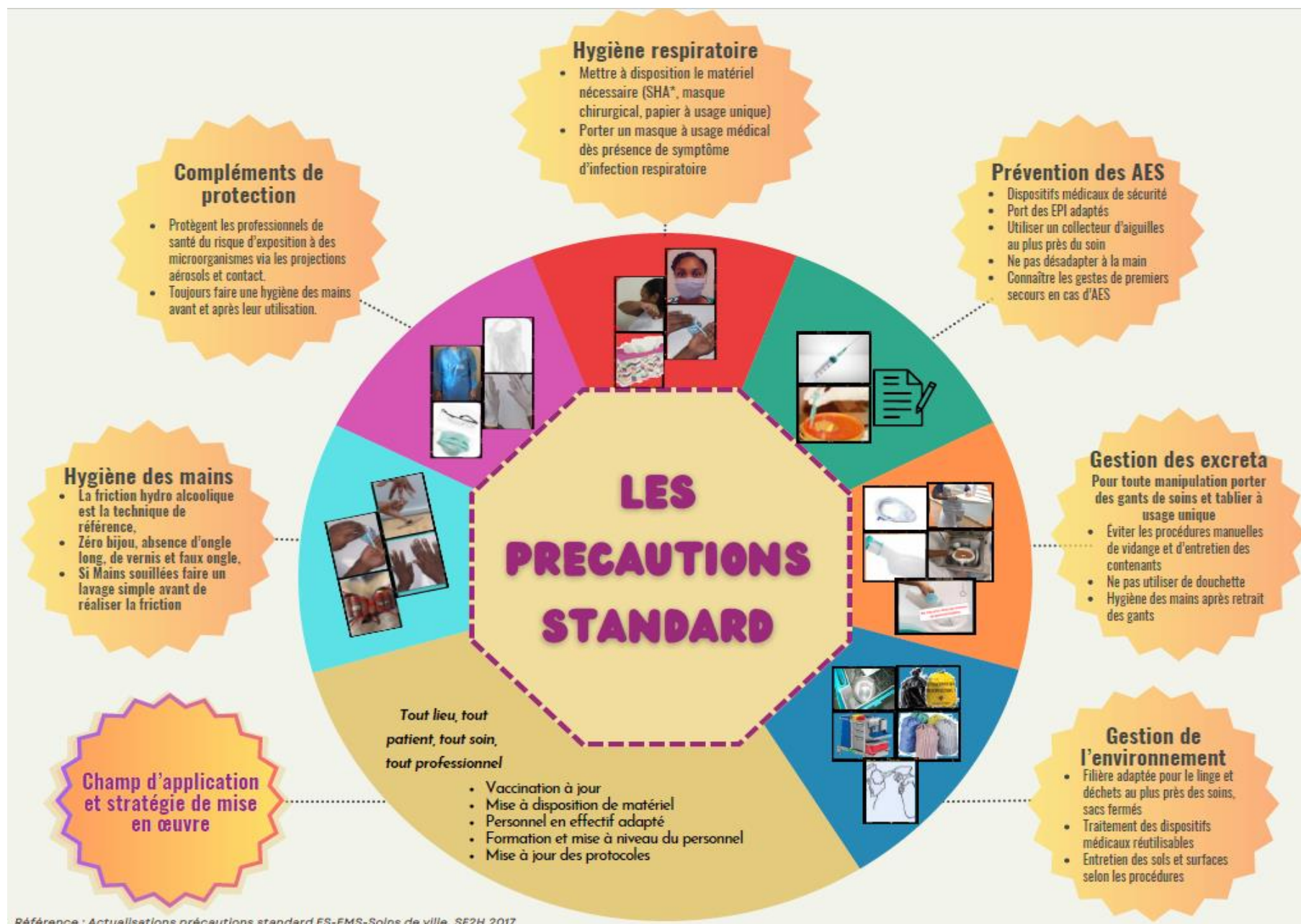
- Instruction DGOS RH1-2020/155 du 9 septembre 2020

- Instruction interministérielle N° DGOS/RH5/DGESIP/2020/225 du 9 décembre 2020

Les précautions « standard »

Les précautions « standard » sont des mesures de prévention du risque infectieux qui s'appliquent à tous les patients et résidents, en tout lieu de soins et quel que soit le statut infectieux.

Les précautions « standard » visent à protéger le professionnel, le patient et les visiteurs.



A. Caractéristiques des éléments de la tenue professionnelle : aide au choix

Tenue de BASE	RÉUTILISABLES	1	Tunique à manches courtes et pantalon
		2	T-Shirt ou polo à manches courtes et bermuda à usage professionnel
		3	Blouse
		4	Article chaussant dédié à l'activité professionnelle
Tenue de BASE Spécifique		5	Vêtement professionnel pour secteurs interventionnels
Article supplémentaire		6	Article coiffant
		7	Surblouse en tissu
		8	Article passe couloir (usage HORS soins)
	USAGE UNIQUE	9	Articles pour la tête et le visage
		10	Articles pour le corps
11		Articles pour les pieds	

A. Caractéristiques des éléments de la tenue professionnelle : Aide au choix

1. Tenue RÉUTILISABLE/Tenue de base/Tunique à manches courtes et pantalon

RÉUTILISABLE		Caractéristiques		Entretien		Environnement	
Tenue de BASE	Tunique à manches courtes et pantalon	Variante modèle	Tunique à manches courtes Unisexe ou non ⇒ Ouverte : avec boutons pressions ou ⇒ Fermée : marinière à enfiler par la tête	Lavage	Température de lavage supérieure à 65°C Pas d'hypochlorite (Javel)	Relargage	Textile sans substance toxique ↳ Certification OEKO-TEX 100 ²
		Type de fibre	Polyester/Coton 65/35 (en %)	Séchage	Mécanique	Remarques	
		Grammage/ Dimensions	170-220 g/m2 Longueur 75 à 85 cm			Si entretien à basse température ↳ Résultats microbiologiques moins homogènes ↳ Plus économe en énergie ↳ Utilise plus de produits lessiviels	
		Résistance aux contraintes physiques	Cf. norme NF XP CEN/TS 14237:2021				
		Stabilité dimensionnelle au lavage/séchage	2 % maximum	Conditionnement	Pas de filmage Pliage ou sur cintre		
		Options	Poches				
			Traçabilité	Puce ou Code barre			
			Coloris	Grand teint = Ne dégorge pas			

¹ Distributeur automatique de vêtements anonymes

² Cf. page 18

A. Caractéristiques des éléments de la tenue professionnelle : Aide au choix

2. Tenue RÉUTILISABLE/Tenue de base/T-Shirt ou polo à manches courtes et bermuda à usage professionnel

RÉUTILISABLE		Caractéristiques		Entretien		Environnement	
Tenue de BASE	Tee-Shirt ou polo à manches courtes et bermuda à usage professionnel	Variante modèle	Tee-Shirt avec Col en V Polo avec Col chemise	Lavage	Température de lavage supérieure à 65°C Pas d'hypochlorite (Javel)	Relargage	Textile sans substance toxique ↪ Certification OEKO-TEX 100 ²
		Type de fibre	Polyester/Coton 65/35 (en %) Tissu maillé = haute respirabilité	Séchage	Mécanique	Remarques	
		Grammage/ Dimensions	220 gr/m²			Si l'article est acheté par l'établissement, il est souhaitable qu'il porte un marquage au nom de l'établissement	
		Résistance aux contraintes physiques	Cf. norme NF XP CEN/TS 14237:2021				
		Stabilité dimensionnelle au lavage/séchage	Choisir des Produits de qualité pour garantir la stabilité dimensionnelle	Conditionnement	Pas de filmage Pliage ou sur cintre		
		Options	Poches				
			Traçabilité	Puce ou Code barre	Distribution	Nominative ou DAVA ¹	
			Coloris	Grand teint = Ne dégorge pas			

¹ Distributeur automatique de vêtements anonymes

² Cf page 18

A. Caractéristiques des éléments de la tenue professionnelle : Aide au choix

3. Tenue RÉUTILISABLE/Tenue de base/Blouse

RÉUTILISABLE		Caractéristiques		Entretien		Environnement		
Tenue de BASE	Blouse	Variante modèle	A manches courtes ou longues ↓ Privilégier les manches courtes	Lavage	Température de lavage supérieure à 65°C Pas d'hypochlorite (Javel)	Relargage	Textile sans substance toxique ↪ Certification OEKO-TEX 100 ²	
		Type de fibre	Polyester/ Coton 65/35 (en %)	Séchage	Mécanique	Remarques		
		Grammage/ Dimensions	200-225 g/m2 Longueur 100 à 105 cm selon taille			<div>Cf Article Revue HYGIENES</div> <div>Volume XXIX - n° 5 – 18/11/2021 – pages 31 à 40</div> <div>Les vêtements de protection et articles vestimentaires contre le risque infectieux</div> <div>Dr Philippe CARENCO et Marie-France TEXIER</div>		
		Résistance aux contraintes physiques	Cf. norme NF XP CEN/TS 14237:2021					
		Stabilité dimensionnelle au lavage/séchage	2 % maximum					
		Options	Poches	3 Poches extérieures SANS poche intérieure	Conditionnement			Pas de filmage Pliage ou sur cintre
			Traçabilité	Puce ou Code barre				
			Coloris	Grand teint = Ne dégorge pas	Distribution	Nominative ou DAVA ¹		

¹ Distributeur automatique de vêtements anonymes
² Cf page 18

A. Caractéristiques des éléments de la tenue professionnelle : Aide au choix

4. Tenue RÉUTILISABLE/Tenue de base/Article chaussant dédié à l'activité professionnelle

RÉUTILISABLE		Caractéristiques		Entretien		Environnement	
Tenue de BASE	Article chaussant dédié à l'activité professionnelle	Variante modèle	Silencieux Aérés sur les côtés Respectant la forme du pied Pied égyptien → Bout Rond Pied grec → Bout effilé Pied carré → Bout rond	Lavage	En lave sabots ou lave linge	Relargage	
		Type de fibre	Semelles extérieures souples Amortissantes et antidérapantes Semelles intérieures avec voûte plantaire ↪ facilitant le retour veineux	Séchage	Atteindre le séchage complet	Remarques	
		Grammage/ Dimensions	Hauteur du talon entre 2 et 4 cm			Guide CCLIN sud-Est – Mars 2008 Annexe 1 : fiche conseil Chaussure adaptée au milieu hospitalier	
		Résistance aux contraintes physiques	Orteils couverts Talons maintenus				
		Stabilité dimensionnelle au lavage/séchage	Lavable	Conditionnement			
		Options	Poches				
			Traçabilité				
			Coloris	Distribution	Par l'employeur Ou Par le professionnel ↪ Prime chaussures (selon convention)		

A. Caractéristiques des éléments de la tenue professionnelle : Aide au choix

5. Tenue RÉUTILISABLE/Tenue de base spécifique/Vêtement professionnel pour secteurs interventionnels

RÉUTILISABLE		Caractéristiques		Entretien		Environnement	
Tenue de BASE Spécifique	Vêtement professionnel pour secteurs interventionnels ↳ Autres spécificités non traitées car trop diverses	Variante modèle	Tunique à manches courtes ⇒ Unisexe ⇒ Fermée : marinière à enfiler par la tête	Lavage	Température de lavage supérieure à 65°C Pas d'hypochlorite (Javel)	Relargage	Textile sans substance toxique ↳ Certification OEKO-TEX 100 ²
		Type de fibre	Polyester/ Coton 65/35 (en %)	Séchage	Mécanique	Remarques	
		Grammage/ Dimensions	200-225 g/m2 Si blouse : longueur en dessous des genoux, même assis			Guide CCLIN sud-Est – Mars 2008 – page 25 Pour les Textiles stériles réutilisables ↳ Entretien standard puis stérilisation ↳ Transport à l'abri de la poussière avant stérilisation	
		Résistance aux contraintes physiques	Textiles au bloc opératoire ↳ Norme EN 13 795				
		Stabilité dimensionnelle au lavage/séchage	2 % maximum				
		Options	Poches	Tunique SANS poches à privilégier Pantalon SANS poches	Conditionnement	Pas de filmage Pliage ou sur cintre	
	Traçabilité		Puce ou Code barre	Distribution	NON Nominative ou DAVA ¹		
	Coloris		Grand teint = Ne dégorge pas				

¹ Distributeur automatique de vêtements anonymes
² Cf page 18

A. Caractéristiques des éléments de la tenue professionnelle : Aide au choix

6. Tenue RÉUTILISABLE/Article supplémentaire/Article coiffant en tissu

RÉUTILISABLE		Caractéristiques		Entretien		Environnement	
Article supplémentaire	Article coiffant en tissu	Variante modèle	Calot, Bonnet, Coiffe, Cagoule	Lavage	Température de lavage supérieure à 65°C Pas d'hypochlorite (Javel)	Relargage	Textile limitant les substances toxiques ↳ Certification OEKO-TEX 100 ²
		Type de fibre	Polyester/ Coton 65/35 (en %) ou Polyester 100%	Séchage	Mécanique	Remarques	
		Grammage/ Dimensions	140-150 g/m2				
		Résistance aux contraintes physiques	Cf. norme NF XP CEN/TS 14237:2021			Sous condition d'entretien par la blanchisserie Mise à disposition à chaque changement de tenue Recommandation du Groupe de travail ↓ Eviter les coiffes personnelles Dans tous les cas, elles doivent être entretenues par l'établissement avec les autres articles de la tenue	
		Stabilité dimensionnelle au lavage/séchage	2 % maximum	Conditionnement	Avec la tenue de bloc		
		Options	Poches				
			Traçabilité	Puce ou Code barre			
Coloris	Grand teint = Ne dégorge pas						

² Cf page 18

A. Caractéristiques des éléments de la tenue professionnelle : Aide au choix

7. Tenue RÉUTILISABLE/Article supplémentaire/Surblouse en tissu

RÉUTILISABLE		Caractéristiques		Entretien		Environnement			
Article supplémentaire	Surblouse en tissu	Variante modèle		Textile réutilisable pour les usages réguliers Manches longues = FREIN à l'HDM		Lavage	Température de lavage supérieure à 65°C Pas d'hypochlorite (Javel)	Relargage	Textile sans substance toxique ↳ Certification OEKO-TEX 100 ²
		Type de fibre		Polyester/ Coton 65/35 (en %)		Séchage	Mécanique	Remarques	
		Grammage/ Dimensions		140-150 g/m2				<div>Surblouse = Protection de la tenue et PAS du porteur</div> <div>Protection du porteur (EPI¹) = Combinaison intégrale</div> <div>Privilégier les manches courtes</div> <div>Pas de réutilisation après le retrait de la surblouse</div> <div>Sous peine de ne pas maîtriser l'état de propreté</div>	
		Résistance aux contraintes physiques		NON imperméable Cf. norme NF XP CEN/TS 14237:2021					
		Stabilité dimensionnelle au lavage/séchage		2 % maximum					
		Options	Poches			Conditionnement	Pas de filmage Pliage ou sur cintre		
			Traçabilité	Modèle unique standardisé					
			Coloris	Modèle unique standardisé		Distribution	Dotation de service		

¹ Equipement de protection individuelle normalisé

² Cf page 18

A. Caractéristiques des éléments de la tenue professionnelle : Aide au choix

8. Tenue réutilisable/Article supplémentaire/Article passe couloir (pas d’usage en soins)

RÉUTILISABLE		Caractéristiques		Entretien		Environnement			
Article supplémentaire	Article passe couloir (pas d’usage en soins)	Variante modèle		De préférence en polaire AVEC ou SANS manche		Lavage	Température de lavage supérieure à 65°C Pas d'hypochlorite (Javel)	Relargage	Recyclé et recyclable (100% polyester)
		Type de fibre		100% polyester recyclé		Séchage	Mécanique	Remarques	
		Grammage/Dimensions		Légère : 100 g/m2 Intermédiaire : 200 g/m2 Épaisse : 300 g/m2				Entretien et distribution par l'établissement Fréquence d'entretien régulier ↓ à définir par procédure ou règlement intérieur	
		Résistance aux contraintes physiques		Pouvoir adiathermique Indice d'isolation thermique Norme NF G07-107 ou NF EN ISO 11092					
		Stabilité dimensionnelle au lavage/séchage		Assemblage de couches Traitement anti-boulochage Longueur = 75 cm/Taille adaptée		Conditionnement	Pas de filmage Pliage ou sur cintre		
		Options	Poches		Avec ou sans poche				Distribution
			Traçabilité		Nominatif				
			Coloris		Au choix				

A. Caractéristiques des éléments de la tenue professionnelle : Aide au choix

9. Tenue à **USAGE UNIQUE**/Article supplémentaire/**Articles pour la tête et le visage**

USAGE UNIQUE		Type d'article	Masque en Tissé ou Intissé	Charlotte/Cagoule/Cache barbe
Article Supplémentaire	Pour la tête et le visage	Caractéristiques	Matière	Monomatière recyclée et recyclable Polypropylène SANS latex (élastique)
			Grammage/Dimensions	10 - 12 g/m2
			Résistance aux contraintes physiques	Norme NF EN 14 683 (Chirurgical) Norme EN 143 (FFPx)
			Modèle/Coloris	Coloris au choix
		Circuit	Conditionnement	Emballage primaire/ En boîte distributrice
			Distribution	Dotation ou à la demande Ne PAS conserver les cartons de transport au bloc
			Elimination	DAS à recycler/ DASRI si Risque Infectieux
		Environnement	Recyclage obligatoire à partir du 01/01/2025	Recyclage filière polypropylène <i>SAUF si RI nécessitant la filière DASRI</i>
		Remarques		
		<u>Port du masque et PS-PC</u> Doc : P. 18 - Recommandations Tenue vestimentaire au bloc opératoire, SFAR/ SF2H 2021 <u>Port du masque et Qualité de l'air au BO</u> Doc : p. 42 : Reco. 27 Qualité de l'air au BO et autres secteurs interventionnels – SF2H – 2015 Doc : p. 27 -Tenues professionnelles dans les établissements de santé – CCLIN Sud Est – 2008		

A. Caractéristiques des éléments de la tenue professionnelle : Aide au choix

10. Tenue à **USAGE UNIQUE**/Article supplémentaire/**Articles pour le corps**

USAGE UNIQUE		Type d'article	Tablier imperméable	Surblouse non stérile	Casaque stérile		
Article Supplémentaire	Articles pour le corps	Caractéristiques	Matière	Monomatière recyclée et recyclable 100% Polyester	polyester/polypropylène sans latex	Mélange de matières au choix Polyester/Polypropylène/ Cellulose/Polyéthylène/Viscose ou SMS (Polypropylène soudé) Spunlace (Polyester enchevêtré collé)	
			Grammage/Dimensions	120 cm X 75 cm Épaisseur 20µ minimum	dim. 120 x 140 cm ± 5 cm 25 - 40 g/m2	Longueur 125 à 140 cm selon taille	
			Résistance aux contraintes physiques	Dispositif Médical Classe 1 Marquage CE		Imperméable/Étanche Norme EN 13 795 (Textiles au bloc opératoire) Classement en 2 niveaux de performances	
			Modèle/Coloris	Couvrant du haut du buste jusque sous les genoux Blanc	Manches longues élastiqués aux poignets Certains modèles imperméables	Poignets en jersey polyester	
		Circuit	Conditionnement	Emballage primaire/En rouleau ou en sachet	Emballage primaire En sachet individuel ou pas	Emballage primaire en sachet stérile individuel	
			Distribution	Dotation ou à la demande/Ne PAS conserver les cartons de transport au bloc			
			Elimination	DAS à recycler/DASRI si Risque infectieux			
		Environnement	Recyclage obligatoire à partir du 01/01/2025	Recyclage SAUF si RI nécessitant la filière DASRI			Recyclage impossible si mélange de matière
		Remarques		Protection de la tenue et pas du porteur Protection du porteur = Combinaison intégrale (EPI)			Contrainte de stérilisation des textiles ↳ choix de casaques réutilisables difficile Particules émises lors du conditionnement ↳ Impose un local dédié (en dépression)

A. Caractéristiques des éléments de la tenue professionnelle : Aide au choix

11. Tenue à **USAGE UNIQUE**/Article supplémentaire/**Articles pour les pieds**

USAGE UNIQUE			Type d'article	Surchaussures/surbottes
Article Supplémentaire	Articles pour les pieds	Caractéristiques	Matière	PVC/polyéthylène/polypropylène sans latex (élastique)
			Grammage/Dimensions	Taille unique
			Résistance aux contraintes physiques	Surchaussures antidérapantes ou Surbottes (EPI normalisées EN 14 125)
			Modèle/Coloris	Semelles antidérapantes à privilégier
		Circuit	Conditionnement	Emballage primaire en vrac
			Distribution	Dotation ou à la demande
			Elimination	DAS à recycler/DASRI si RI
		Environnement	Recyclage obligatoire à partir du 01/01/2025	Recyclage SAUF si RI nécessitant la filière DASRI
		Remarques		FHA immédiatement APRES avoir mis et APRES avoir retiré les surchaussures/surbottes ↓ Disposer un dispositif d'HDM (PHA) au point de distribution



Surchaussures non recommandées pour la prévention du risque infectieux.
Solution de recours pour cas particulier (visiteurs,...)

Certification OEKO-TEX

La certification OEKO-TEX® Standard 100 est un label international garantissant la sécurité des textiles pour la santé humaine. Créée en 1992, elle certifie que les produits textiles, qu'ils soient bruts, semi-finis ou finis, ne contiennent pas de substances nocives, comme les pesticides, métaux lourds ou colorants cancérigènes. Ce label repose sur des tests rigoureux réalisés par des instituts indépendants selon un catalogue de critères scientifiques mis à jour chaque année

Les textiles sont classés en quatre catégories selon leur usage et leur contact avec la peau :


- Classe I : produits pour bébés (0-3 ans), soumis aux normes les plus strictes
- Classe II : textiles en contact direct avec la peau (vêtements, sous-vêtements)
- Classe III : textiles sans contact direct (manteaux)
- Classe IV : textiles d'intérieur (rideaux, nappes)

Tous les composants d'un produit (tissus, fils, boutons) doivent respecter ces exigences. La certification inclut également une vérification de la chaîne de production et une déclaration de conformité par l'entreprise.

B. Tenue professionnelle et compléments en secteur spécifique en ES

Mode de lecture des tableaux – Légende	Page 20
Bloc opératoire, Salles hybrides et Chirurgie Hors Bloc	Page 21
Endoscopie	Page 22
Stérilisation	Page 23
Réanimation	Page 24
Laboratoire	Page 25
Secteur protégé (immunodéprimée)	Page 26
Imagerie conventionnelle hors interventionnelle	Page 27
Médecine nucléaire	Page 28
Radiothérapie	Page 29
Radiologie interventionnelle	Page 30
Pharmacie/Pharmacotechnie	Page 31
Hémodialyse	Page 32
Chambre mortuaire	Page 33
Médecine légale	Page 34
Néonatalogie et Pédiatrie	Page 35
Salle de naissance	Page 36
Balnéothérapie	Page 37
Santé mentale	Page 38

	Spécialité / Secteur				← Spécialité ou secteur concerné
Référentiels	Références documentaires	Situation risque infectieux bas Tenue de base	Situation à risque infectieux intermédiaire	Situation à haut risque infectieux	← Niveaux de risque infectieux
Catégories	Exemples non exhaustifs de situations/soins emblématiques	Situations/soins...	Situations/soins...	Situations/soins...	← Exemples de situation de soins
Prérequis	Absence de bijoux aux mains et poignets, vernis, faux ongles	X	X	X	← La croix X signifie systématiquement requis
	Ongles courts	X	X	X	
	Cheveux longs attachés	X	X	X	
Tenue de base	Tunique à manches courtes et pantalon	Selon secteur et situation			← Non requis (ne pas porter)
	Blouse à manches courtes				
	Article chaussant dédié à l'activité professionnelle	X	X	X	
Tenue de base spécifique	Vêtement professionnel pour activité spécifique	X ₁ (exemple)			← Non requis (ne pas porter)
Articles supplémentaires	Article coiffant	Selon secteur et situation			← Port requis avec exemple dans la légende
	Masque			X ₂ (exemple)	
	Protection oculaire				
	Tablier imperméable				
	Surblouse				
	Casaque stérile	Selon secteur			
	Gants				
	Article passe couloir	Uniquement en dehors des soins et en absence de contact direct avec le patient/résident et/ou son environnement			
Compléments de sécurité	Équipements de radioprotection	Selon secteur et situation			
Recours	Surchaussures	Non recommandées, solution de recours pour cas particulier (visiteurs,...)			

Mode de lecture	X	Systématiquement requis
		Au titre des Précautions standard (PS) ou complémentaires (PC)
		Non requis

Spécificité(s) (exemples)	X ₁	Type Polo/Pantalon dédiés à l'activité professionnelle Visites à domicile/Équipe de prévention et d'intervention
	X ₂	APR type FFP2 en zone P4 du laboratoire

Mode de lecture des tableaux / légende

20

	Bloc opératoire, salles hybrides et chirurgie hors bloc			
Référentiels	Cf documents de référence 9. 16. 22.	Situation risque infectieux bas Tenue de base	Situation à risque infectieux intermédiaire	Situation à haut risque infectieux
Catégories	Exemples non exhaustifs de situations/soins emblématiques	Hors salle d'intervention	En salle d'intervention	Opérateur/aide opératoire
Prérequis	Absence de bijoux aux mains et poignets, vernis, faux ongles			
	Ongles courts	X	X	X
	Cheveux longs attachés			
Tenue de base	Tunique à manches courtes et pantalon	X	X	X
	Blouse à manches courtes			
	Article chaussant dédié à l'activité professionnelle	X	X	X
Tenue de base spécifique	Vêtement professionnel pour activité spécifique		X ₁	X ₁
Articles supplémentaires	Article coiffant	X	X	X ₂
	Masque		X	X ₃
	Protection oculaire			
	Tablier imperméable			
	Surblouse			
	Casaque stérile			X
	Gants			X stériles
	Article passe couloir	Uniquement en dehors des soins et en absence de contact direct avec le patient et/ou son environnement		
Compléments de sécurité	Équipements de radioprotection		X si besoin	X si besoin
Recours	Surchaussures	Non recommandées, solution de recours pour cas particulier (visiteurs,...)		

Mode de lecture	X	Systématiquement requis	X ₁	Exemple : tablier plombé
		Au titre des Précautions standard (PS) ou complémentaires (PC)	X ₂	Exemple : heaume intégral
		Non requis (ne doit pas être porté)	X ₃	Exemple : APR FFP si traitement laser pour lésions infectieuses

	Endoscopie			
Référentiels	Cf documents de référence 9. 16. 28.	Situation risque infectieux bas Tenue de base	Situation à risque infectieux intermédiaire	Situation à haut risque infectieux
Catégories	Exemples non exhaustifs de situations/soins emblématiques	Hors salle d'endoscopie Hors geste aseptique	Salle d'endoscopie. Hors geste en asepsie chirurgicale même en l'absence d'un patient, traitement de l'appareil	Geste en asepsie chirurgicale (gastrostomie...)
Prérequis	Absence de bijoux aux mains et poignets, vernis, faux ongles	X	X	X
	Ongles courts	X	X	X
	Cheveux longs attachés	X	X	X
Tenue de base	Tunique à manches courtes et pantalon dédiés	X	X	X
	Blouse à manches courtes			
	Article chaussant dédié	X	X	X
Tenue de base spécifique	Vêtement professionnel pour activité spécifique		X ₁	X ₁
Articles supplémentaires	Article coiffant		X au bloc	X
	Masque		X	X
	Protection oculaire		X ₃	
	Tablier imperméable		X ₃	
	Surblouse			
	Casaque stérile			X
	Gants		X ₂	X stériles
	Article passe couloir	Uniquement en dehors des soins et en absence de contact direct avec le patient et/ou son environnement		
Compléments de sécurité	Équipements de radioprotection		X si besoin	X si besoin
Recours	Surchaussures	Non recommandées, solution de recours pour cas particulier (visiteurs,...)		

Mode de lecture	X	Systématiquement requis	X ₁	Exemple : tablier plombé
		Au titre des Précautions standard (PS) ou complémentaires (PC)	X ₂	À manchettes longues et/ou nitriles pour l'entretien des DM
		Non requis (ne doit pas être porté)	X ₃	Entretien des endoscopes

	Stérilisation			
Référentiels	Cf documents de référence 9. 12. 16. 21. 26.	Situation risque infectieux bas Tenue de base	Situation à risque infectieux intermédiaire	Situation à haut risque infectieux
Catégories	Exemples non exhaustifs de situations/soins emblématiques	Hors zones de stérilisation Tâches administratives	Zone tri et lavage Zone déchargement autoclave Zone stockage produits stériles	Zone conditionnement Zone chargement autoclave
Prérequis	Absence de bijoux aux mains et poignets, vernis, faux ongles	X	X	X
	Ongles courts	X	X	X
	Cheveux longs attachés	X	X	X
Tenue de Base	Tunique à manches courtes et pantalon dédiés	X	X	X
	Blouse à manches courtes			
	Article chaussant dédié	X	X	X
Tenue standard spécifique	Vêtement professionnel pour activité spécifique			
Articles supplémentaires	Article coiffant		X	X
	Masque		X	X
	Protection oculaire		X en zone de lavage	
	Tablier imperméable		X en zone de lavage	
	Surblouse			
	Casaque stérile			
	Gants		X ₁ ou X ₂	
	Article passe couloir	Uniquement en dehors de l'activité		
Compléments de sécurité	Équipements de radioprotection			
Recours	Surchaussures	Non recommandées, solution de recours pour cas particulier		

Mode de lecture	X	Systématiquement requis	X ₁	Gants à manchettes longues et/ou nitriles pour entretien des DM
		Au titre des Précautions standard (PS) ou complémentaires (PC)	X ₂	Gants de protection thermique à manchettes longues (déchargement autoclave)
		Non requis (ne doit pas être porté)		

	Réanimation			
Référentiels	Cf documents de référence 9. 16. 22.	Situation risque infectieux bas Tenue de base	Situation à risque infectieux intermédiaire	Situation à haut risque infectieux
Catégories	Exemples non exhaustifs de situations/soins emblématiques		Hors geste en asepsie chirurgicale	Geste en asepsie chirurgicale
Prérequis	Absence de bijoux aux mains et poignets, vernis, faux ongles	X	X	X
	Ongles courts	X	X	X
	Cheveux longs attachés	X	X	X
Tenue standard	Tunique à manches courtes et pantalon dédiés	X	X	X
	Blouse à manches courtes			
	Article chaussant dédié	X	X	X
Tenue standard spécifique	Vêtement professionnel pour activité spécifique			
Complément	Article coiffant			X
	Masque			X
	Protection oculaire			
	Tablier imperméable			
	Surblouse			
	Casaque stérile			X
	Gants			X stériles
	Article passe couloir	Uniquement en dehors des soins et en absence de contact direct avec le patient et/ou son environnement		
Compléments de sécurité	Équipements de radioprotection	X ₁	X ₁	X ₁
Recours	Surchaussures	Non recommandées, solution de recours pour cas particulier		

Mode de lecture	X	Systématiquement requis
		Au titre des Précautions standard (PS) ou complémentaires (PC) tous tableaux
		Non requis
	X ₁	À porter si radio en chambre

	Laboratoire			
Référentiels	Cf documents de référence 9. 16. 22.	Situation risque infectieux bas Tenue de base	Situation à risque infectieux intermédiaire	Situation à haut risque infectieux
Catégories	Exemples non exhaustifs de situations/soins emblématiques	Prélèvements, manip des tubes et avec agents du groupe 2	Manip sous hotte, poche de sang après accident transfusionnel, échantillons avec agents du groupe 3	Manip en enceintes closes avec système de maîtrise de l'air, avec agents du groupe 4
Prérequis	Absence de bijoux aux mains et poignets, vernis, faux ongles	X	X	X
	Ongles courts	X	X	X
	Cheveux longs attachés	X	X	X
Tenue de base	Tunique à manches courtes et pantalon	X	X	X
	Blouse à manches courtes			
	Article chaussant dédié à l'activité professionnelle	X	X	X
Tenue de base spécifique	Vêtement professionnel pour activité spécifique			X ₁
Articles supplémentaires	Article coiffant			X ₁
	Masque		X ₂	X ₁
	Protection oculaire		X	X
	Tablier imperméable			
	Surblouse			
	Casaque stérile			
	Gants		X à manchettes longues	X à manchettes longues
	Article passe couloir	Uniquement en dehors des manipulations et en absence de contact direct avec le patient et/ou son environnement		
Compléments de sécurité	Équipements de radioprotection			
Recours	Surchaussures	Non recommandées, solution de recours pour cas particulier		

Mode de lecture	X	Systématiquement requis	X ₁	Hors enceinte close, combinaison intégrale et EPI de haut niveau
		Au titre des Précautions standard (PS) ou complémentaires (PC)	X ₂	Masque FFP2 si recherche de Mycobactérium tuberculosis
		Non requis		

	Secteur protégé (dédié pour immunodéprimés)		
Référentiels	Cf documents de référence 9. 15.	Situation risque infectieux bas Tenue de base	Situation à risque infectieux intermédiaire
Catégories	Exemples non exhaustifs de situations/soins emblématiques	Hors secteurs à environnement maîtrisé	Locaux à environnement maîtrisé
Prérequis	Absence de bijoux aux mains et poignets, vernis, faux ongles	X	X
	Ongles courts	X	X
	Cheveux longs attachés	X	X
Tenue de base	Tunique à manches courtes et pantalon	X	X
	Blouse à manches courtes		
	Article chaussant dédié à l'activité professionnelle	X	X
Tenue de base spécifique	Vêtement professionnel pour activité spécifique		
Articles supplémentaires	Article coiffant		X
	Masque	X ₁	X
	Protection oculaire		
	Tablier imperméable		
	Surblouse		X
	Casque stérile		
	Gants		
	Article passe couloir	Uniquement en dehors des soins et en absence de contact direct avec le patient et/ou son environnement	
Compléments de sécurité	Équipements de radioprotection		
Recours	Surchaussures	Non recommandées, solution de recours pour cas particulier	

Mode de lecture	X	Systématiquement requis
		Au titre des Précautions standard (PS) ou complémentaires (PC)
		Non requis
	X ₁	En fonction du règlement du service

	Imagerie conventionnelle hors interventionnelle		
Référentiels	Cf documents de référence 4. 8.	Situation risque infectieux bas Tenue de base	Situation à risque infectieux intermédiaire
Catégories	Exemples non exhaustifs de situations/soins emblématiques	Imagerie médicale, clichés simples échographie percutanée	Injections de produits par voie veineuse Introduction de DM dans les cavités naturelles
Prérequis	Absence de bijoux aux mains et poignets, vernis, faux ongles	X	X
	Ongles courts	X	X
	Cheveux longs attachés	X	X
Tenue de base	Tunique à manches courtes et pantalon	X	X
	Blouse à manches courtes		
	Article chaussant dédié à l'activité professionnelle	X	X
Tenue de base spécifique	Vêtement professionnel pour activité spécifique		
Articles supplémentaires	Article coiffant		
	Masque		
	Protection oculaire		
	Tablier imperméable		
	Surblouse		
	Casaque stérile		
	Gants		
	Article passe couloir	Uniquement en dehors des soins et en absence de contact direct avec le patient et/ou son environnement	
Compléments de sécurité	Équipements de radioprotection	X	X
Recours	Surchaussures	Non recommandées, solution de recours pour cas particulier	

Mode de lecture	X	Systématiquement requis
		Au titre des Précautions standard (PS) ou complémentaires (PC)
		Non requis (ne doit pas être porté)

	Médecine nucléaire		
Référentiels	Cf documents de référence 4. 8.	Situation risque infectieux bas Tenue de base	Situation à risque infectieux intermédiaire
Catégories	Exemples non exhaustifs de situations/soins emblématiques	Imagerie médicale, clichés simples échographie percutanée	Injections de produits par voie veineuse Introduction de DM dans les cavités naturelles
Prérequis	Absence de bijoux aux mains et poignets, vernis, faux ongles	X	X
	Ongles courts	X	X
	Cheveux longs attachés	X	X
Tenue de base	Tunique à manches courtes et pantalon	X	X
	Blouse à manches courtes		
	Article chaussant dédié à l'activité professionnelle	X	X
Tenue de base spécifique	Vêtement professionnel pour activité spécifique		
Articles supplémentaires	Article coiffant		
	Masque		
	Protection oculaire		
	Tablier imperméable		
	Surblouse		
	Casaque stérile		
	Gants		
	Article passe couloir	Uniquement en dehors des soins et en absence de contact direct avec le patient et/ou son environnement	
Compléments de sécurité	Équipements de radioprotection	X	X
Recours	Surchaussures	Non recommandées, solution de recours pour cas particulier	

Mode de lecture	X	Systématiquement requis
		Au titre des Précautions standard (PS) ou complémentaires (PC)
		Non requis (ne doit pas être porté)

	Radiothérapie		
Référentiels	Cf documents de référence 4. 8.	Situation risque infectieux bas Tenue de base	Situation à risque infectieux intermédiaire
Catégories	Exemples non exhaustifs de situations/soins emblématiques	Imagerie médicale, clichés simples échographie percutanée	Injections de produits par voie veineuse Introduction de DM dans les cavités naturelles
Prérequis	Absence de bijoux aux mains et poignets, vernis, faux ongles	X	X
	Ongles courts	X	X
	Cheveux longs attachés	X	X
Tenue de base	Tunique à manches courtes et pantalon	X	X
	Blouse à manches courtes		
	Article chaussant dédié à l'activité professionnelle	X	X
Tenue de base spécifique	Vêtement professionnel pour activité spécifique		
Articles supplémentaires	Article coiffant		
	Masque		
	Protection oculaire		
	Tablier imperméable		
	Surblouse		
	Casque stérile		
	Gants		
	Article passe couloir	Uniquement en dehors des soins et en absence de contact direct avec le patient et/ou son environnement	
Compléments de sécurité	Équipements de radioprotection	X	X
Recours	Surchaussures	Non recommandées, solution de recours pour cas particulier	

Mode de lecture	X	Systématiquement requis
		Au titre des Précautions standard (PS) ou complémentaires (PC)
		Non requis (ne doit pas être porté)

	Radiologie interventionnelle			
Référentiels	Cf documents de référence 4. 8. 16. 27	Situation risque infectieux bas Tenue de base	Situation à risque infectieux intermédiaire	Situation à haut risque infectieux
Catégories	Exemples non exhaustifs de situations/soins emblématiques	Actes de type 1 réalisés par tout radiologue	Actes de type 2 réalisés en structure de radiologie interventionnelle	Actes de type 3 en structures spécialisées répondant au décret relatif à la neuroradiologie vasculaire interventionnelle
Prérequis	Absence de bijoux aux mains et poignets, vernis, faux ongles	X	X	X
	Ongles courts	X	X	X
	Cheveux longs attachés	X	X	X
Tenue de base	Tunique à manches courtes et pantalon	X	X	X
	Blouse à manches courtes			
	Article chaussant dédié à l'activité professionnelle	X	X	X
Tenue de base spécifique	Vêtement professionnel pour activité spécifique			
Articles supplémentaires	Article coiffant			X
	Masque	X1	X	X
	Protection oculaire		X	X
	Tablier imperméable			
	Surblouse			
	Casaque stérile		X (opérateur et aide opérateur)	
	Gants		X stériles (opérateur et aide opérateur)	
	Article passe couloir	Uniquement en dehors des soins et en absence de contact direct avec le patient et/ou son environnement		
Compléments de sécurité	Équipements de radioprotection	X	X	X
Recours	Surchaussures	Non recommandées, solution de recours pour cas particulier		

Mode de lecture	X	Systématiquement requis	X ₁	Si zone à environnement maîtrisé (ZEM)
		Au titre des Précautions standard (PS) ou complémentaires (PC)		
		Non requis (ne doit pas être porté)		

	Pharmacie/Pharmacotechnie				
Référentiels	Cf documents de référence 8. 16. 29.	Gestion des médicaments et des DM, entretien des locaux et du matériel	Préparations magistrales et hospitalières	Préparation des médicaments cytotoxiques préparation de l'alimentation parentérale	
Catégories	Exemples non exhaustifs de situations/soins emblématiques			Hotte à flux laminaire	Isolateur
Prérequis	Absence de bijoux aux mains et poignets, vernis, faux ongles	X	X	X	X
	Ongles courts	X	X	X	X
	Cheveux longs attachés	X	X	X	X
Tenue de base	Tunique à manches courtes et pantalon dédiés	X	X	X	X
	Blouse à manches courtes	X			
	Article chaussant dédié	X	X	X	X
Tenue de base spécifique	Vêtement professionnel pour activité spécifique				
Articles supplémentaires	Article coiffant		X	X	X
	Masque		X	X	
	Protection oculaire		X	X	
	Tablier imperméable	X ₁	X		
	Surblouse				X
	Casaque stérile			X	
	Gants	X ₁	X	X stériles	X ₂
	Article passe couloir	Uniquement en dehors des activités et en absence de contact direct avec le patient/résident et/ou son environnement			
Compléments de sécurité	Équipements de radioprotection		X si besoin	X si besoin	X si besoin
Recours	Surchaussures	Non recommandées, solution de recours pour cas particulier			

Mode de lecture	X	Systématiquement requis	X ₁	A porter si entretien des locaux ou du matériel
		Au titre des Précautions standard (PS) ou complémentaires (PC)	X ₂	Étanches pour manipulation des cytotoxiques
		Non requis (ne doit pas être porté)		

	Hémodialyse			
Référentiels	Cf documents de référence 5. 8. 16.	Situation risque infectieux bas Tenue de base	Situation à risque infectieux intermédiaire	Situation à haut risque infectieux
Catégories	Exemples non exhaustifs de situations/soins emblématiques	Accueil des patients, entretien des locaux et du matériel Préparation cutanée	Intervention sur le circuit en cours de dialyse Aide au branchement du cathéter	Branchement/Débranchement de l'accès vasculaire y compris réfection du pansement
Prérequis	Absence de bijoux aux mains et poignets, vernis, faux ongles	X	X	X
	Ongles courts	X	X	X
	Cheveux longs attachés	X	X	X
Tenue de base	Tunique à manches courtes et pantalon	X	X	X
	Blouse à manches courtes	X		
	Article chaussant dédié	X	X	X
Tenue de base spécifique	Vêtement professionnel pour activité spécifique			
Articles supplémentaires	Article coiffant			X
	Masque		X	X
	Protection oculaire		X	X
	Tablier imperméable			X
	Surblouse			X
	Casque stérile			X
	Gants			X stériles
	Article passe couloir	Uniquement en dehors des activités et en absence de contact direct avec le patient et/ou son environnement		
Compléments de sécurité	Équipements de radioprotection			
Recours	Surchaussures	Non recommandées, solution de recours pour cas particulier		

Mode de lecture	X	Systématiquement requis
		Au titre des Précautions standard (PS) ou complémentaires (PC)
		Non requis (ne doit pas être porté)

	Chambre mortuaire			
Référentiels	Cf documents de référence 2. 16. 17	Situation risque infectieux bas Tenue de base	Situation à risque infectieux intermédiaire	Situation à haut risque infectieux
Catégories	Exemples non exhaustifs de situations/soins emblématiques	Retrait du corps en service transport et installation en chambre mortuaire Espaces administratifs, accueil public, circulations	Préparation du corps en chambre mortuaire (toilette mortuaire)	Situations spécifiques à chaque pathologie à haut risque infectieux qui relève d'une réglementation par nature de risque, application de PC selon risque /danger suspecté ou avéré.
Prérequis	Absence de bijoux aux mains et poignets, vernis, faux ongles	X	X	Tenue selon réglementation spécifique aux risques suspectés ou avérés
	Ongles courts	X	X	
	Cheveux longs attachés	X	X	
Tenue de base	Tunique à manches courtes et pantalon	X	X	
	Blouse à manches courtes			
	Article chaussant dédié à l'activité professionnelle	X	X	
Tenue de base spécifique	Vêtement professionnel pour activité spécifique			
Articles supplémentaires	Article coiffant		X	
	Masque		X	
	Protection oculaire		X	
	Tablier imperméable		X	
	Surblouse		X	
	Casaque stérile			
	Gants		X	
	Article passe couloir	Uniquement en dehors des activités et en absence de contact direct avec le patient/résident et/ou son environnement		
Compléments de sécurité	Équipements de radioprotection			
Recours	Surchaussures			

Mode de lecture	X	Systématiquement requis
		Au titre des Précautions standard (PS) ou complémentaires (PC)
		Non requis (ne doit pas être porté)

	Médecine légale			
Référentiels	Cf documents de référence 2. 16. 17.	Situation risque infectieux bas Tenue de base	Situation à risque infectieux intermédiaire	Situation à haut risque infectieux
Catégories	Exemples non exhaustifs de situations/soins emblématiques	Consultation	Sur le lieu d'enquête	Salle d'autopsie
Prérequis	Absence de bijoux aux mains et poignets, vernis, faux ongles	X	X	X
	Ongles courts	X	X	X
	Cheveux longs attachés	X	X	X
Tenue de base	Tunique à manches courtes et pantalon	X	Circonstanciel A revêtir sur place	X
	Blouse à manches courtes	X		
	Article chaussant dédié à l'activité professionnelle	X		X
Tenue de base spécifique	Vêtement professionnel pour activité spécifique			X
Articles supplémentaires	Article coiffant			X
	Masque			X
	Protection oculaire			X
	Tablier imperméable			X
	Surblouse			X
	Casaque stérile			
	Gants		X	Nitrile & Anti coupeure
	Article passe couloir	Uniquement en dehors des activités et en absence de contact direct avec le patient/résident et/ou son environnement		
Compléments de sécurité	Équipements de radioprotection			
Recours	Surchaussures			X surbottes

Mode de lecture	X	Systématiquement requis
		Au titre des Précautions standard (PS) ou complémentaires (PC)
		Non requis (ne doit pas être porté)

	Pédiatrie et néonatalogie			
Référentiels	Cf documents de référence 9. 16.	Situation risque infectieux bas Tenue de base	Situation à risque infectieux intermédiaire	Situation à haut risque infectieux
Catégories	Exemples non exhaustifs de situations/soins emblématiques	Circulation, salle de préparation, de stockage ... Incubateur fermé hors soins	Soins incubateur ouvert et fermé	Actes invasifs
Prérequis	Absence de bijoux aux mains et poignets, vernis, faux ongles	X	X	X
	Ongles courts	X	X	X
	Cheveux longs attachés	X	X	X
Tenue de base	Tunique à manches courtes et pantalon	X	X	X
	Blouse à manches courtes			
	Article chaussant dédié à l'activité professionnelle	X	X	X
Tenue de base spécifique	Vêtement professionnel pour activité spécifique			
Articles supplémentaires	Article coiffant			X
	Masque			X
	Protection oculaire			
	Tablier imperméable			
	Surblouse		X ₁	
	Casaque stérile			X
	Gants			Stériles
	Article passe couloir	Uniquement en dehors des activités et en absence de contact direct avec le patient/résident et/ou son environnement		
Compléments de sécurité	Equipements de radioprotection			
Recours	Surchaussures	Non recommandées, solution de recours pour cas particulier		

Mode de lecture	X	Systématiquement requis
		Au titre des Précautions standard (PS) ou complémentaires (PC)
		Non requis (ne doit pas être porté)
	X ₁	Non stérile UU ou tissu (pour prise dans les bras, plus confortable que le plastique)

	Salle de naissance			
Référentiels	Cf documents de référence 11. 16.	Situation risque infectieux bas Tenue de base	Situation à risque infectieux intermédiaire	Situation à haut risque infectieux
Catégories	Exemples non exhaustifs de situations/soins emblématiques	Toilette vulvo périnéale simple Toucher vaginal AVANT rupture des membranes	Toucher vaginal APRES rupture des membranes Pose d'une péridurale...	Ex : Accouchement eutocique Gestes en asepsie chirurgicale
Prérequis	Absence de bijoux aux mains et poignets, vernis, faux ongles	X	X	X
	Ongles courts	X	X	X
	Cheveux longs attachés	X	X	X
Tenue de base	Tunique à manches courtes et pantalon	X	X	X
	Blouse à manches courtes			
	Article chaussant dédié à l'activité professionnelle	X	X	X
Tenue de base spécifique	Vêtement professionnel pour activité spécifique			
Articles supplémentaires	Article coiffant			X
	Masque	X ₁	X	X
	Protection oculaire		X	X
	Tablier imperméable			
	Surblouse			
	Casaque stérile			X
	Gants		X (ou doigtier) stériles	X stériles
	Article passe couloir	Uniquement en dehors des activités et en absence de contact direct avec le patient et/ou son environnement		
Compléments de sécurité	Équipements de radioprotection			
Recours	Surchaussures	Non recommandées, solution de recours pour cas particulier		

Mode de lecture	X	Systématiquement requis
		Au titre des Précautions standard (PS) ou complémentaires (PC)
		Non requis (ne doit pas être porté)
	X ₁	Eu égard aux conséquences d’une contamination par <i>Streptococcus pyogenes</i> , le groupe de travail inter-CPias se positionne pour le port systématique du masque en salle de naissance

	Balnéothérapie	
Référentiels	Cf documents de référence 1. 16.	Situation risque infectieux bas
Catégories	Exemples non exhaustifs de situations/soins emblématiques	Tenue de base
Prérequis	Absence de bijoux aux mains et poignets, vernis, faux ongles	Rééducation
	Ongles courts	X
	Cheveux longs attachés	X
Tenue de base	Tunique à manches courtes et pantalon	X
	Blouse à manches courtes	
	Article chaussant dédié à l'activité professionnelle	X ₁
Tenue de base spécifique	Vêtement professionnel pour activité spécifique	Tenue de bain
Articles supplémentaires	Article coiffant	X ₂
	Masque	
	Protection oculaire	
	Tablier imperméable	
	Surblouse	
	Casaque stérile	
	Gants	
	Article passe couloir	Uniquement en dehors des soins et en absence de contact direct avec le patient/résident et/ou son environnement
Compléments de sécurité	Équipements de radioprotection	
Recours	Surchaussures	Non recommandées, solution de recours pour cas particulier

Mode de lecture	X	Systématiquement requis
		Au titre des Précautions standard (PS) ou complémentaires (PC)
		Non requis (ne doit pas être porté)
	X ₁	Chaussures adaptées antidérapantes
	X ₂	Bonnet de bain si immersion

	Santé mentale		
Référentiels	Cf documents de référence 16.	Situation risque infectieux bas Tenue de base	Situation à risque infectieux intermédiaire
Catégories	Exemples non exhaustifs de situations/soins emblématiques	Soins relationnels/ Distribution des repas...	Soins aseptiques (injection, pansement...) Gestion des excréta, Soins de nursing Préparation des repas...
Prérequis	Absence de bijoux aux mains et poignets, vernis, faux ongles	X	X
	Ongles courts	X	X
	Cheveux longs attachés	X	X
Tenue de base	Tunique à manches courtes et pantalon	X ₁	X
	Blouse à manches courtes	X	
	Article chaussant dédié à l'activité professionnelle	X	X
Tenue de base spécifique	Vêtement professionnel pour activité spécifique	X ₂	
Articles supplémentaires	Article coiffant		Si préparation des repas
	Masque		
	Protection oculaire		
	Tablier imperméable		
	Surblouse		
	Casaque stérile		
	Gants		
	Article passe couloir	Uniquement en dehors des soins et en absence de contact direct avec le patient/résident et/ou son environnement	
Compléments de sécurité	Équipements de radioprotection		
Recours	Surchaussures	Non recommandées, solution de recours pour cas particulier	

Mode de lecture	X	Systématiquement requis		
		Au titre des Précautions standard (PS) ou complémentaires (PC)	X1	Polo/Pantalon... dédiés à l'activité professionnelle
		Non requis (ne doit pas être porté)	X ₂	Équipement équitérapie, kayak, ferme ou autres activités...

C. Tenue professionnelle et compléments en ESMS

Etablissements sociaux et médicaux sociaux (personnes âgées et personnes handicapées)				
Référentiels	Cf documents de référence 16.	Situation risque infectieux bas Tenue de base	Situation à risque infectieux intermédiaire	
Catégories	Exemples non exhaustifs de situations/soins emblématiques	Soins relationnels, occupationnels...	Gestion des excréta, soins mouillant-souillant, médiation animale (NAC) ..., injections, pose de dispositifs invasifs, pansements complexes...	
Prérequis	Absence de bijoux aux mains et poignets, vernis, faux ongles	X	X	X
	Ongles courts	X	X	X
	Cheveux longs attachés	X	X	X
Tenue de base	Tunique à manches courtes et pantalon	X ₁	X	X
	Blouse à manches courtes	X		
	Article chaussant dédié à l'activité professionnelle	X	X	X
Tenue de base spécifique	Vêtement professionnel pour activité spécifique	X ₂		
Articles supplémentaires	Article coiffant			
	Masque			
	Protection oculaire			
	Tablier imperméable			
	Surblouse			
	Casaque stérile			
	Gants			
	Article passe couloir	Uniquement en dehors des soins et en absence de contact direct avec le patient/résident et/ou son environnement		
Compléments de sécurité	Équipements de radioprotection			
Recours	Surchaussures	Non recommandées, solution de recours pour cas particulier		

Mode de lecture	X	Systématiquement requis	X ₁	Ou tenue type polo/pantalon (fournie et entretenue par l'employeur selon code du travail)
		Au titre des précautions standard (PS) ou complémentaires (PC)	X ₂	Combinaison, bottes ou autre selon activité
		Non requis (ne doit pas être porté)		

D. Fonctions support en établissements

1. Unité de production culinaire/Ateliers thérapeutiques	Page 42
2. Blanchisserie	Page 43
3. Transports sanitaires : Ambulances hors SAMU et hors VSL	Page 44
4. Entretien des locaux	Page 45
5. Biomédical	Page 46

	Unité de production culinaire/Ateliers thérapeutiques			
Référentiels	Cf documents de référence 8. 16. 23.	Situation risque infectieux bas Tenue de base	Situation à risque infectieux intermédiaire	
Catégories	Exemples non exhaustifs de situations/soins emblématiques	Zone propre, secteur avec atelier de cuisine thérapeutique Service des repas	Zone de production, tranchage, conditionnement, zone de cuisson, zone secteur de conditionnement en secteur "froid"	Zone de lavage personnel en contact avec des liquides (laverie, plonge)
Prérequis	Absence de bijoux aux mains et poignets, vernis, faux ongles	X	X	X
	Ongles courts	X	X	X
	Cheveux longs attachés	X	X	X
Tenue de base	Tunique à manches courtes et pantalon	X	X	X
	Blouse à manches courtes			
	Article chaussant dédié à l'activité professionnelle	X	X	X
Tenue de base spécifique	Vêtement professionnel pour activité spécifique		X ₁ secteur froid	
Articles supplémentaires	Article coiffant	X	X	X
	Masque		X ₂ en zones spécifiques	
	Protection oculaire			
	Tablier imperméable		X ₂ en zones spécifiques	X
	Surblouse	X chasuble manches courtes		
	Casaque stérile			
	Gants		X ₃	X manchettes longues
	Article passe couloir			
Compléments de sécurité	Équipements de radioprotection			
Recours	Surchaussures	Non recommandées, solution de recours pour cas particulier		

Mode de lecture	X	Systématiquement requis	X ₁	En cuisine : tenue froid individualisée
		Au titre des Précautions standard (PS) ou complémentaires (PC)	X ₂	Zones de tranchage, secteur froid
		Non requis (ne doit pas être porté)	X ₃	Gants de protection thermique à manchettes longues (objets chauds)

	Blanchisserie			
Référentiels	Cf documents de référence 16.	Situation risque infectieux bas Tenue de base	Zone sale	Zone propre
Catégories	Exemples non exhaustifs de situations/soins emblématiques	Hors production (circulation)	Tri	Finition, expédition
Prérequis	Absence de bijoux aux mains et poignets, vernis, faux ongles	X	X	X
	Ongles courts	X	X	X
	Cheveux longs attachés	X	X	X
Tenue de base	Tunique à manches courtes et pantalon	X	X	X
	Blouse à manches courtes			
	Article chaussant dédié à l'activité professionnelle	X ₁	X ₁	X ₁
Tenue de base spécifique	Vêtement professionnel pour activité spécifique			
Articles supplémentaires	Article coiffant			
	Masque			
	Protection oculaire			
	Tablier imperméable			
	Surblouse		X ₂	
	Casaque stérile			
	Gants		X	
	Article passe couloir	Uniquement en dehors des soins et en absence de contact direct avec le patient/résident et/ou son environnement		
Compléments de sécurité	Protections auditives	À porter en fonction de l'exposition sonore		
	Équipements de radioprotection			
Recours	Surchaussures	Non recommandées, solution de recours pour cas particulier		

Mode de lecture	X	Systématiquement requis	X ₁	Ex : chaussures de sécurité
		Au titre des Précautions standard (PS) ou complémentaires (PC)	X ₂	Épidémie transmissible par le linge, ex : gale
		Non requis (ne doit pas être porté)		

	Transports sanitaires d'établissement à établissement (ambulances hors SAMU et hors VSL)	
Référentiels	Cf documents de référence 16.	Situation risque infectieux bas Tenue de base
Catégories	Exemples non exhaustifs de situations/soins emblématiques	Selon indication du prescripteur du transport
Prérequis	Absence de bijoux aux mains et poignets, vernis, faux ongles	X
	Ongles courts	X
	Cheveux longs attachés	X
Tenue de base	Tunique à manches courtes et pantalon	X Au choix de l'entreprise
	Blouse à manches courtes	
	Article chaussant dédié à l'activité professionnelle	X
Tenue de base spécifique	Vêtement professionnel pour activité spécifique	X Blouson
Articles supplémentaires	Article coiffant	
	Masque	
	Protection oculaire	
	Tablier imperméable	
	Surblouse	
	Casaque stérile	
	Gants	
	Article passe couloir	
Compléments de sécurité	Équipements de radioprotection	
Recours	Surchaussures	Non recommandées, solution de recours pour cas particulier

Mode de lecture	X	Systématiquement requis
		Au titre des Précautions standard (PS) ou complémentaires (PC)
		Non requis (ne doit pas être porté)

	Entretien des locaux	
Référentiels	Cf documents de référence 16.	Situation risque infectieux bas Tenue de base
Catégories	Exemples non exhaustifs de situations/soins emblématiques	Entretien de la chambre, des sanitaires, des bureaux, des couloirs
Prérequis	Absence de bijoux aux mains et poignets, vernis, faux ongles	X
	Ongles courts	X
	Cheveux longs attachés	X
Tenue de base	Tunique à manches courtes et pantalon Blouse à manches courtes	X
	Article chaussant dédié à l'activité professionnelle	X
Tenue de base spécifique	Vêtement professionnel pour activité spécifique	X
Articles supplémentaires	Article coiffant	
	Masque	
	Protection oculaire	
	Tablier imperméable	
	Surblouse	
	Casque stérile	
	Gants	X si utilisation de produits chimiques
	Article passe couloir	
Compléments de sécurité	Équipements de radioprotection	
Recours	Surchaussures	Non recommandées, solution de recours pour cas particulier

Mode de lecture	X	Systématiquement requis
		Au titre des Précautions standard (PS) ou complémentaires (PC)
		Non requis (ne doit pas être porté)

	Biomédical	
Référentiels	Cf documents de référence 16.	Situation risque infectieux bas Tenue de base
Catégories	Exemples non exhaustifs de situations/soins emblématiques	
Prérequis	Absence de bijoux aux mains et poignets, vernis, faux ongles	X
	Ongles courts	X
	Cheveux longs attachés	X
Tenue de base	Tunique à manches courtes et pantalon	X
	Blouse à manches courtes	X
	Article chaussant dédié à l'activité professionnelle	X
Tenue de base spécifique	Vêtement professionnel pour activité spécifique	X
Articles supplémentaires	Article coiffant	
	Masque	
	Protection oculaire	
	Tablier imperméable	
	Surblouse	
	Casaque stérile	
	Gants	X si utilisation de produits chimiques
	Article passe couloir	
Compléments de sécurité	Équipements de radioprotection	
Recours	Surchaussures	Non recommandées, solution de recours pour cas particulier

Mode de lecture	X	Systématiquement requis
		Au titre des Précautions standard (PS) ou complémentaires (PC)
		Non requis (ne doit pas être porté)

E. Tenue professionnelle en ville

1. Cabinet dentaire	Page 48
2. Cabinet médical	Page 49
3. Infirmier en ville	Page 50
4. Sage-femme en ville	Page 51
5. Kinésithérapie en ville	Page 52
6. Aides-soignantes/Auxiliaire de vie/aides à domicile	Page 53
7. Pédicures/Podologues en ville	Page 54
8. Orthophonistes/Psychomotriciens/Ergothérapeutes	Page 55

	Cabinet dentaire		
Référentiels	Cf documents de référence 13. 14. 16.	Situation risque infectieux bas et intermédiaire Tenue de base	Situation à haut risque infectieux
Catégories	Exemples non exhaustifs de situations/soins emblématiques	Consultation et soin	Intervention chirurgicale
Prérequis	Absence de bijoux aux mains et poignets, vernis, faux ongles	X	X
	Ongles courts	X	X
	Cheveux longs attachés	X	X
Tenue de base	Tunique à manches courtes et pantalon	X	X
	Blouse à manches courtes		
	Article chaussant dédié à l'activité professionnelle	X	X
Tenue de base spécifique	Vêtement professionnel pour activité spécifique		
Articles supplémentaires	Article coiffant		X
	Masque	X	X
	Protection oculaire		X
	Tablier imperméable		
	Surblouse		
	Casaque stérile		X
	Gants		stériles selon l'acte
	Article passe couloir	Uniquement en dehors des soins et en absence de contact direct avec le patient / résident	
Compléments de sécurité	Équipements de radioprotection		
Recours	Surchaussures	Non recommandées, solution de recours pour cas particulier	

Mode de lecture	X	Systématiquement requis
		Au titre des Précautions standard (PS) ou complémentaires (PC)
		Non requis (ne doit pas être porté)

	Cabinet médical		
Référentiels	Cf documents de référence 6. 13. 16.	Situation risque infectieux bas et intermédiaire Tenue de base	Situation à haut risque infectieux
Catégories	Exemples non exhaustifs de situations/soins emblématiques	Consultation standard si risque de projection, de contact avec les muqueuses ou avec un liquide biologique	Petites interventions, actes invasifs (Sutures, biopsie cutanée, ongles incarnés...)
Prérequis	Absence de bijoux aux mains et poignets, vernis, faux ongles	X	X
	Ongles courts	X	X
	Cheveux longs attachés	X	X
Tenue de base	Tunique à manches courtes et pantalon	Tenue propre à manches courtes, le port de blouse n'est pas obligatoire	
	Blouse à manches courtes		
	Article chaussant dédié à l'activité professionnelle	X ₁	X ₁
Tenue de base spécifique	Vêtement professionnel pour activité spécifique		
Articles supplémentaires	Article coiffant		
	Masque		Acte de petite chirurgie dermatologique
	Protection oculaire		
	Tablier imperméable		
	Surblouse		
	Casaque stérile		
	Gants		Gants stériles
	Article passe couloir	Uniquement en dehors des soins et en absence de contact direct avec le patient	
Compléments de sécurité	Équipements de radioprotection		
Recours	Surchaussures	Non recommandées, solution de recours pour cas particulier	

Mode de lecture	X	Systématiquement requis	X ₁	Préférable
		Au titre des Précautions standard (PS) ou complémentaires (PC)		
		Non requis (ne doit pas être porté)		

	Infirmier en ville		
Référentiels	Cf documents de référence 6. 13. 16.	Situation risque infectieux bas et intermédiaire Tenue de base	Situation à haut risque infectieux
Catégories	Exemples non exhaustifs de situations/soins emblématiques	Distribution des médicaments, constantes, injections, saignées, soins de stomie...	Manipulation cathéter central
Prérequis	Absence de bijoux aux mains et poignets, vernis, faux ongles	X	X
	Ongles courts	X	X
	Cheveux longs attachés	X	X
Tenue de base	Tunique à manches courtes et pantalon	Tenue propre à manches courtes, le port de blouse n'est pas obligatoire	
	Blouse à manches courtes		
	Article chaussant dédié à l'activité professionnelle		
Tenue de base spécifique	Vêtement professionnel pour activité spécifique		
Articles supplémentaires	Article coiffant		X
	Masque		X
	Protection oculaire		
	Tablier imperméable		
	Surblouse		X
	Casaque stérile		
	Gants		stériles si besoin
	Article passe couloir	Uniquement en dehors des soins et en absence de contact direct avec le patient	
Compléments de sécurité	Équipements de radioprotection		
Recours	Surchaussures	Non recommandées, solution de recours pour cas particulier	

Mode de lecture	X	Systématiquement requis
		Au titre des Précautions standard (PS) ou complémentaires (PC)
		Non requis (ne doit pas être porté)

La nature de l’acte de soins peut nécessiter des équipements stériles

	Sage femme en ville		
Référentiels	Cf documents de référence 6. 13. 16.	Situation risque infectieux bas et intermédiaire Tenue de base	Situation à haut risque infectieux
Catégories	Exemples non exhaustifs de situations/soins emblématiques	Accompagnement à la mise au sein, suivi du post partum	Accouchement à domicile
Prérequis	Absence de bijoux aux mains et poignets, vernis, faux ongles	X	X
	Ongles courts	X	X
	Cheveux longs attachés	X	X
Tenue de base	Tunique à manches courtes et pantalon	Tenue propre à manches courtes, le port de blouse n'est pas obligatoire	
	Blouse à manches courtes		
	Article chaussant dédié à l'activité professionnelle		
Tenue de base spécifique	Vêtement professionnel pour activité spécifique		
Articles supplémentaires	Article coiffant		
	Masque		X
	Protection oculaire		X
	Tablier imperméable		
	Surblouse		
	Casaque stérile		X
	Gants		X stériles
	Article passe couloir	Uniquement en dehors des soins et en absence de contact direct avec le patient	
Compléments de sécurité	Équipements de radioprotection		
Recours	Surchaussures	Non recommandées, solution de recours pour cas particulier	

Mode de lecture	X	Systématiquement requis
		Au titre des Précautions standard (PS) ou complémentaires (PC)
		Non requis (ne doit pas être porté)

	Kinésithérapeute en ville		
Référentiels	Cf documents de référence 6. 13. 16. 25.	Situation risque infectieux bas Tenue de base	Situation à risque infectieux intermédiaire
Catégories	Exemples non exhaustifs de situations/soins emblématiques	Rééducation à la marche	Kiné respiratoire
Prérequis	Absence de bijoux aux mains et poignets, vernis, faux ongles	X	X
	Ongles courts	X	X
	Cheveux longs attachés	X	X
Tenue de base	Tunique à manches courtes et pantalon	Tenue propre à manches courtes, le port de blouse n'est pas obligatoire	
	Blouse à manches courtes		
	Article chaussant dédié à l'activité professionnelle		
Tenue de base spécifique	Vêtement professionnel pour activité spécifique		
Articles supplémentaires	Article coiffant		
	Masque		X
	Protection oculaire		X
	Tablier imperméable		
	Surblouse		
	Casaque stérile		
	Gants		
	Article passe couloir	Uniquement en dehors des soins et en absence de contact direct avec le patient/résident	
Compléments de sécurité	Équipements de radioprotection		
Recours	Surchaussures	Non recommandées, solution de recours pour cas particulier	

Mode de lecture	X	Systématiquement requis
		Au titre des Précautions standard (PS) ou complémentaires (PC)
		Non requis (ne doit pas être porté)

	Aide soignante, auxiliaire de vie, aide à domicile		
Référentiels	Cf documents de référence 6. 13. 16.	Situation risque infectieux bas et intermédiaire Tenue de base	Situation à risque infectieux intermédiaire
Catégories	Exemples non exhaustifs de situations/soins emblématiques	Préparation des repas	Gestion des excréta
Prérequis	Absence de bijoux aux mains et poignets, vernis, faux ongles	X	X
	Ongles courts	X	X
	Cheveux longs attachés	X	X
Tenue de base	Tunique à manches courtes et pantalon	Tenue propre à manches courtes, le port de blouse n'est pas obligatoire	
	Blouse à manches courtes		
	Article chaussant dédié à l'activité professionnelle		
Tenue de base spécifique	Vêtement professionnel pour activité spécifique		
Articles supplémentaires	Article coiffant		
	Masque		
	Protection oculaire		
	Tablier imperméable		
	Surblouse		
	Casaque stérile		
	Gants		
	Article passe couloir	Uniquement en dehors des soins et en absence de contact direct avec le patient et/ou son environnement	
Compléments de sécurité	Équipements de radioprotection		
Recours	Surchaussures	Non recommandées, solution de recours pour cas particulier	

Mode de lecture	X	Systématiquement requis
		Au titre des Précautions standard (PS) ou complémentaires (PC)
		Non requis (ne doit pas être porté)

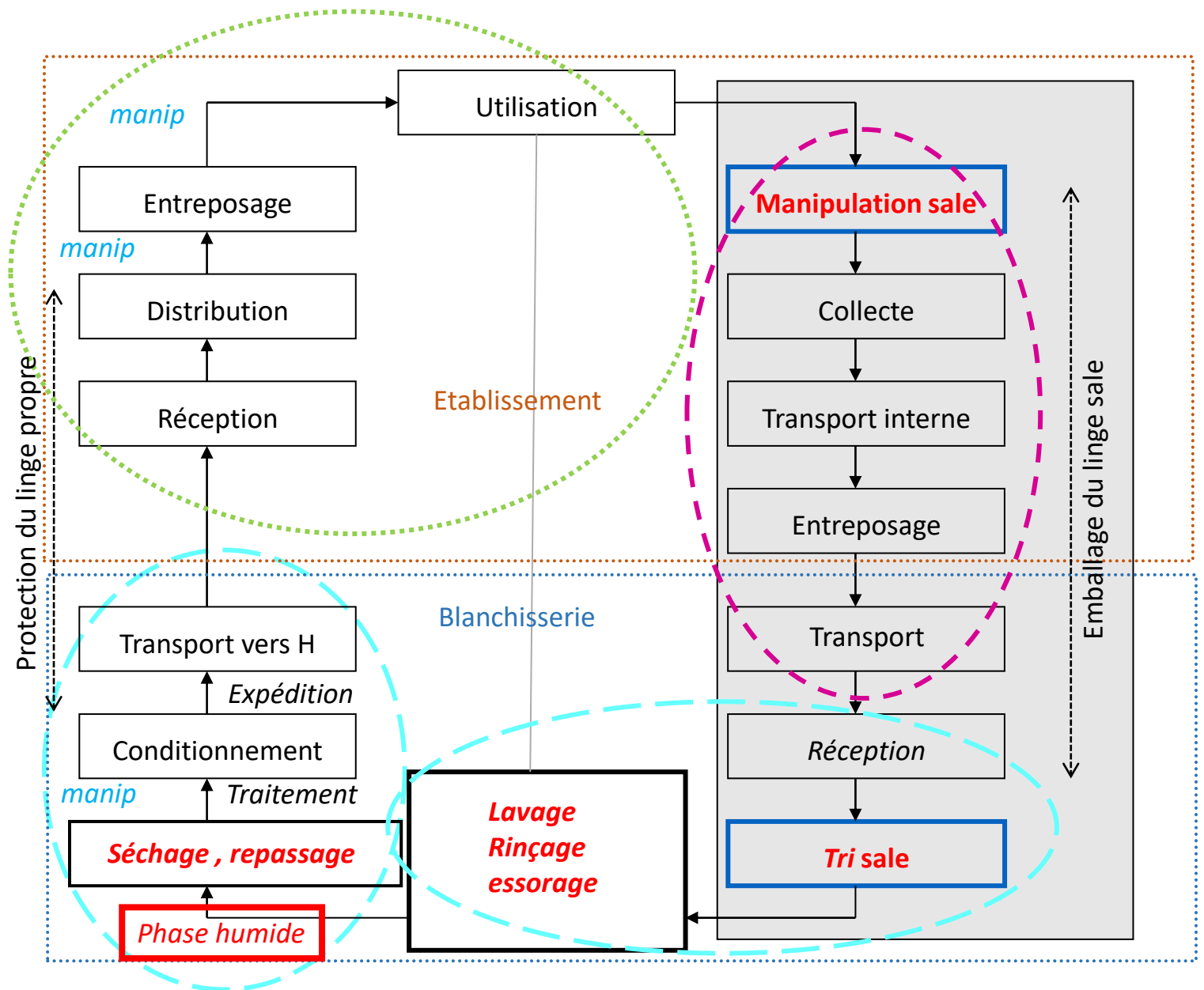
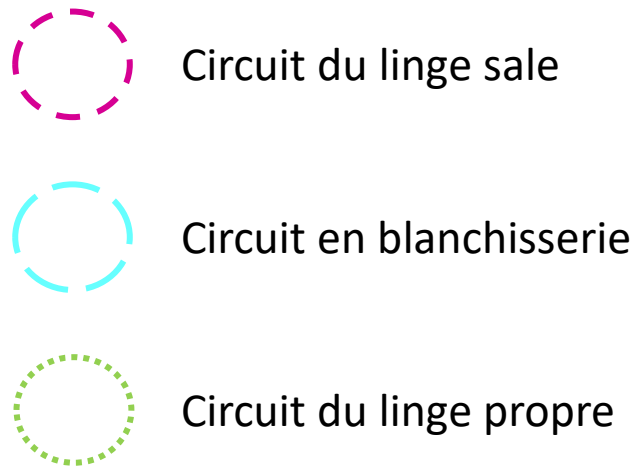
	Pédicure podologue en ville		
Référentiels	Cf documents de référence 13. 16. 30.	Situation risque infectieux bas et intermédiaire	Situation à risque infectieux intermédiaire
Catégories	Exemples non exhaustifs de situations/soins emblématiques	Tenue de base	Tenue de base
Prérequis	Absence de bijoux aux mains et poignets, vernis, faux ongles	Soin des pieds	Si risque de dispersion (fraisage, coupe d'ongles)
Tenue de base	Ongles courts	X	X
	Cheveux longs attachés	X	X
	Tunique à manches courtes et pantalon Blouse à manches courtes	Tenue propre à manches courtes, le port de blouse n'est pas obligatoire	
Tenue de base spécifique	Article chaussant dédié à l'activité professionnelle Vêtement professionnel pour activité spécifique		
Articles supplémentaires	Article coiffant		X
	Masque		X
	Protection oculaire		X
	Tablier imperméable		
	Surblouse		X
	Casaque stérile		
	Gants		X
	Article passe couloir	Uniquement en dehors des soins et en absence de contact direct avec le patient/résident et/ou son environnement	
Compléments de sécurité	Équipements de radioprotection		
Recours	Surchaussures	Non recommandées, solution de recours pour cas particulier	

Mode de lecture	X	Systématiquement requis
		Au titre des Précautions standard (PS) ou complémentaires (PC)
		Non requis (ne doit pas être porté)

	Orthophoniste/Psychomotriciens/Ergothérapeutes	
Référentiels	Cf documents de référence 6. 13. 16.	Situation risque infectieux bas et intermédiaire Tenue de base
Catégories	Exemples non exhaustifs de situations/soins emblématiques	
Prérequis	Absence de bijoux aux mains et poignets, vernis, faux ongles	X
	Ongles courts	X
	Cheveux longs attachés	X
Tenue de base	Tunique à manches courtes et pantalon	Tenue propre à manches courtes, le port de blouse n'est pas obligatoire
	Blouse à manches courtes	
	Article chaussant dédié à l'activité professionnelle	
Tenue de base spécifique	Vêtement professionnel pour activité spécifique	
Articles supplémentaires	Article coiffant	
	Masque	
	Protection oculaire	
	Tablier imperméable	
	Surblouse	
	Casaque stérile	
	Gants	
	Article passe couloir	Uniquement en dehors des soins et en absence de contact direct avec le patient/résident et/ou son environnement
Compléments de sécurité	Équipements de radioprotection	
Recours	Surchaussures	Non recommandées, solution de recours pour cas particulier

Mode de lecture	X	Systématiquement requis
		Au titre des Précautions standard (PS) ou complémentaires (PC)
		Non requis (ne doit pas être porté)

F. Cycle du linge (Schéma)



Chaque étape du circuit fait l'objet d'une procédure décrivant son organisation, ses responsabilités
 Norme décrivant les objectifs en hygiène du linge: RABC, NF EN 14065:2016. Consulter son guide d'application sur URBH.net

F. Cycle du linge



HDM = Hygiène des mains	Circuit des tenues sales dans l'établissement				
Etapes	Manipulation tenue sale	Collecte en sac	Transport interne	Entreposage Local intermédiaire/ Local centralisé	Transport vers BH
Risque à maîtriser	Contamination des mains et de l'environnement	Prolifération bactérienne	Contamination des containers et rolls	Prolifération sur les tenues et contamination du local	Transfert contaminant en cas de transport commun propre-sale
Éléments de mesure		Délai d'évacuation	Traçabilité du nettoyage	Traçabilité du nettoyage	
Éléments de maîtrise	- HDM après retrait de sa tenue - HDM après dépôt au sale	Respect du niveau de remplissage Enlèvement quotidien des services	Entretien des containers et rolls à fréquence déterminée	Entreposage maximum 48h Entretien des locaux à fréquence déterminée	Rolls couverts et armoires fermées Entretien de la cellule du véhicule (nettoyage du sol et des souillures)
A éviter (incidents, dysfonctions)	- Réutilisation de la tenues sale - Tenue sale déposée au sol	Tenues très humides à collecter isolément	Traîner les sacs au sol	Entreposage de matériel ou de linge propre dans le même local Sacs de linge sale au sol	

F. Cycle du linge



HDM= hygiène des mains	Circuit des tenues lors du traitement en blanchisserie					
Etapes	Réception et entreposage	Tri au sale	Lavage-essorage	Séchage, mise en forme	Préparation pour l'expédition	Transport vers ES
Risque à maîtriser	Prolifération liée aux conditions (humidité, chaleur)	Contamination des personnels (tenue, mains) et de l'environnement	Paramètres de lavage non atteints, prolifération sur tenues lavées humides	Contamination des tenues propres (risque observé le plus fréquent)	Contamination des tenues propres lors des opérations de pliage et transfert	Transfert contaminant en cas de transport commun propre-sale
Éléments de mesure	Entreposage maximum 48 h	Prélèvements des surfaces et matériels (RABC)	Suivi des paramètres du process et délai de séchage (guide RABC)	Prélèvements sur linge sec (<12 UFC / 25 cm ²) et sur les surfaces à son contact	Prélèvements sur linge sec et sur les surfaces (Mesure de la siccité à l'humidimètre)	
Éléments de maîtrise	Respect du principe FIFO (premier entré-premier sorti) Prioriser le linge réceptionné humide	<ul style="list-style-type: none"> - Port des équipements (gants, masques) - HDM - Entretien des locaux 	Délai avant séchage < 12 h (guide RABC)	<ul style="list-style-type: none"> - Tenue professionnelle propre, HDM - Nettoyage et entretien des matériels - respect des durées de séchage 	HDM, assurer une protection des tenues prêtes à l'expédition	Rolls couverts et armoires fermées Entretien de la cellule du véhicule (nettoyage du sol et des souillures)
A éviter (incidents, dysfonctions)	Exposition à la pluie Entreposage au sol	<ul style="list-style-type: none"> - Absence d'HDM et de changement de tenue à la sortie du poste de travail. - Circulation entre les secteurs 	Maintien de linge humide non séché	Circulation des personnels entre les secteurs sans respect des mesures d'hygiène (HDM, changement de tenue)	Recontamination dans des locaux exposés à l'empoussièrement	Contact entre le linge sale et le linge propre pendant les transports

F. Cycle du linge



HDM= Hygiène des mains	Circuit des tenues propres dans l'établissement			
Etapes	Réception	Distribution	Entreposage	Utilisation
Risque à maîtriser	Contamination par manipulations Conditions d'entreposage non maîtrisées	Contamination par manipulation ou par le matériel lors de la répartition Manipulations si livraison en vrac	Contamination par manipulation, exposition à l'empoussièrement, ou par les surfaces	Contamination par exposition à l'activité ou hors activité
Éléments de mesure	Vérification de la siccité et de la conformité des tenues		Audit, traçabilité entretien	Audit PS/PC en lien avec la tenue
Éléments de maîtrise	HDM, propreté de la zone réception	HDM Entretien du matériel mobile	Distributeur automatique de vêtements Vestiaire adapté	Trousseau en quantité adaptée Utiliser les équipements selon recommandations, HDM
A éviter (incidents, dysfonctions)	Exposition à l'extérieur Zone de réception commune à plusieurs flux inorganisée		Entreposage sur des surfaces non nettoyables Vestiaire "sauvage" Contact avec des tenues ou accessoires civils ou des tenues sales	Exposition hors activité professionnelle Conserver tenue professionnelle au self et en dehors de l'établissement

G. Elimination des tenues professionnelles

La loi AGECE 2020-105 du 10 février 2020 relative à la lutte contre le gaspillage à l'économie circulaire, prévoit l'obligation de recyclage pour l'ensemble des textiles utilisés dans le domaine sanitaire.

Pour les textiles réutilisables, le filière REP (responsabilité élargie du producteur) textile est règlementée par les articles L 541-10-274 et R.543-214 AR.541-219 du code de l'environnement. Les objectifs, obligations et moyens de cette filière de recyclage sont prescrits par l'arrêté du 23 novembre 2022.

Les textiles à usage unique sont principalement constitués de matières plastiques (Polypropylène, polyéthylène...) parfois additionnés de parties en latex. Leur recyclage est obligatoire dans le cadre du décret 2021-950 du 16 juillet 2021 issu de la loi de transition énergétique et pour la croissance verte de 2015, modifiée ensuite par la loi AGECE.

(<https://www.ecologie.gouv.fr/politiques-publiques/produits-textiles-tlc>)

En conclusion l'ensemble des éléments de la tenue professionnelle décrits dans ce guide doit faire l'objet, en fin de vie, d'une collecte séparée et d'une orientation vers des filières de valorisation par recyclage ou strictement à défaut par incinération avec récupération énergétique. Seuls sont exclus de ces filières les équipements de protection individuelle tels que définis dans l'introduction de ce document, conformément au guide « Déchets d'activités de soins: comment les éliminer » édition 2025 du ministère du travail, de la santé, de la solidarité et des familles (page 50).

Groupe de rédaction (par ordre alphabétique)

BORGEY France	CPias Normandie
CARENCO Philippe (Pilote)	CPias PACA
CAZETTE Christophe	CPias Martinique
DELALANDE Sandrine	CPias Bretagne
DELANNOY Véronique	CPias Nouvelle Aquitaine
DELAROZIERE Jean-Christophe	CPias PACA
DEPRES Leslie	CPias PACA
DIAZ BETANCOURT Marie-Solange	CPias Guyane
DUCHEIN Patrick	CPias Occitanie
DUMAS Carole	CPias Grand Est
FLORET-BASSISSI Nathalie	CPias BFC
GALLIOT Aurélie	CPias ARA
HAFIANI El Mahdi	SFAR
KOUASSI JUPITER Pétronille	CPias Guyane
LEFFLOT Stéphanie	CPias Bretagne
LEGEAY Clément	PRIMO
LOISON Geoffroy	PRIMO
PARANQUE Charleyne	Cpias PACA
MARCHAND Sylvie	CPias Hauts de France
MORVAN Catherine	CPias Océan indien
NGUYEN Andy	URBH
NOURRY Christèle	CPias IdF
REGINAUD Nathalie	CPias Centre Val de Loire
ROUSSEAUX Isabelle	CPias BFC
VERGNES Hervé	CPias Occitanie

Groupe de relecture

Dr Franck-Olivier Mallaval	Médecin Hygiéniste Chef de service EOH – Centre Hospitalier Métropole Savoie
Dr Emmanuel Rat	Médecin hygiéniste, Centre Hospitalier Alpes Isère
Mme Emmanuelle Pajot	IMH, secteur EHPAD, Ile De France
Dr Valérie Caverivière	Pharmacien hygiéniste EOH, CH Carcassonne
Dr Anne Canivet-Thomassin	CLCC François Baclesse Caen, Pharmacien hygiéniste
Mme Catherine Huynh	CLCC François Baclesse Caen, Manipulatrice en Rx hygiéniste
Dr Isabelle Durand	Pharmacien biologiste hygiéniste Cpia PACA
Mme Laurence Pettinetti	IBODE Hygiéniste Cpia PACA
Dr Thibaud Sevin	PH Hygiéniste au CH de Châteauroux

Documents de référence

1. 2001.CCLIN sud-ouest Hygiène en rééducation fonctionnelle
2. 2001.Arrêté du 7 mai 2001 relatif aux prescriptions techniques applicables aux chambres mortuaires des ES
3. 2001.Bonnes pratiques de pharmacie hospitalière (décret)
4. 2005.CLIN sud ouest. Prévention du risque infectieux en imagerie médicale non interventionnelle radiologie
5. 2005.Bonnes pratiques d'hygiène en hémodialyse. Recommandations SFHH
6. 2007.HAS.Hygiène et prévention du risque infectieux en cabinet médical et paramédical
7. 2007.SF2H.PRI dans les laboratoires d'analyse de biologie
8. 2008.CCLIN SE. Les tenues professionnelles dans les ES
9. 2008.CCLin SO. Recommandations pour une tenue vestimentaire adaptée des personnels soignants en milieu hospitalier
10. 2008.Articles R4321-4 et R4323-95 du Code du Travail
11. 2009.SFHH.Guide pour la surveillance et la prévention des infections nosocomiales en maternité
12. 2013.Norme ISO NF S90-351-2013
13. 2015.SF2H.Bonnes pratiques essentielles en hygiène au cabinet médical des professionnels de santé et dentistes en soins de ville
14. 2015.Association Dentaire Française. Grille technique d'évaluation des cabinets dentaires pour la prévention des IAS
15. 2016.SF2H.Quelles mesures pour maîtriser le risque infectieux chez les patients immunodéprimés ?
16. 2017.SF2H.Actualisation des précautions standard
17. 2020.Guide de recommandations relatif aux parties techniques des chambres funéraires et mortuaires
18. 2020.Instruction DGOS RH1-2020/155 du 9 septembre 2020
19. 2020.Instruction interministérielle N° DGOS/RH5/DGESIP/2020/225 du 9 décembre 2020
20. 2020.RePIA.PRIMO.Fiche Aide à domicile
21. 2021.SF2S.Bonnes Pratiques de stérilisation des DM Réutilisables
22. 2021.SFAR.SF2H.Tenue vestimentaire au bloc opératoire
23. 2021.Ministère agriculture et alimentation. Mise en place d'un plan de maîtrise sanitaire guide pour les petits établissements de restauration collective
24. 2021.Carenco et al. HYGIENES. Les vêtements de protection et articles vestimentaires contre le risque infectieux
25. 2021. RePIA.PRIMO.Hygiène au cabinet de kinésithérapie,les pré-requis
26. 2022.Norme NF EN ISO 14644-4 Salles propres et environnement maîtrisés apparentés
27. 2022. Décret 2022-1237 du 16/09/22 (types d'actes radiologie)
28. 2023.SFED-SF2H-GIFE.Organisation et fonctionnement d'un plateau technique en endoscopie digestive
29. 2023.ANSM.Bonnes pratiques de préparation hospitalière
30. 2023.RépiA PRIMO. Prévention du risque infectieux en soins de pédicurie podologie, à l'attention des pédicures podologues
31. 2025.DGS.DHOS. Guide Déchets d'activités de soins: comment les éliminer