

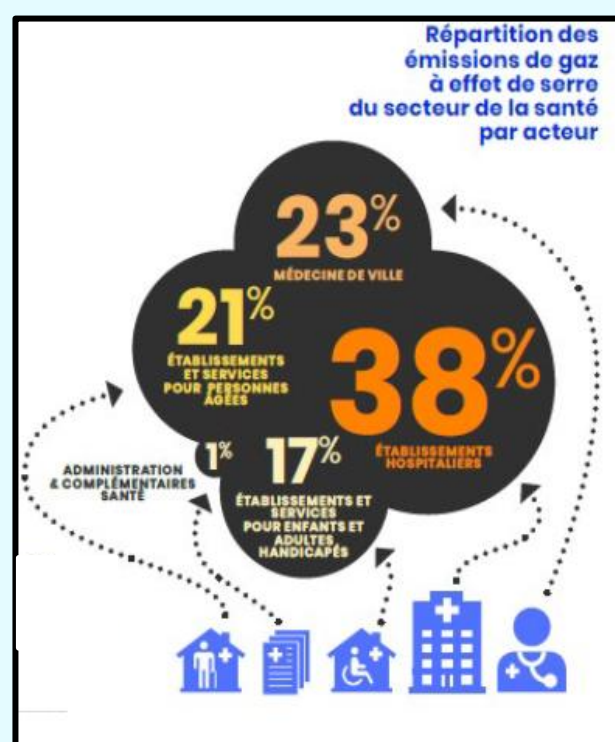
ENQUÊTE “SPEAK ME GREEN”

Concilier transition écologique et
maîtrise du risque infectieux au bloc
opératoire

CONTEXTE

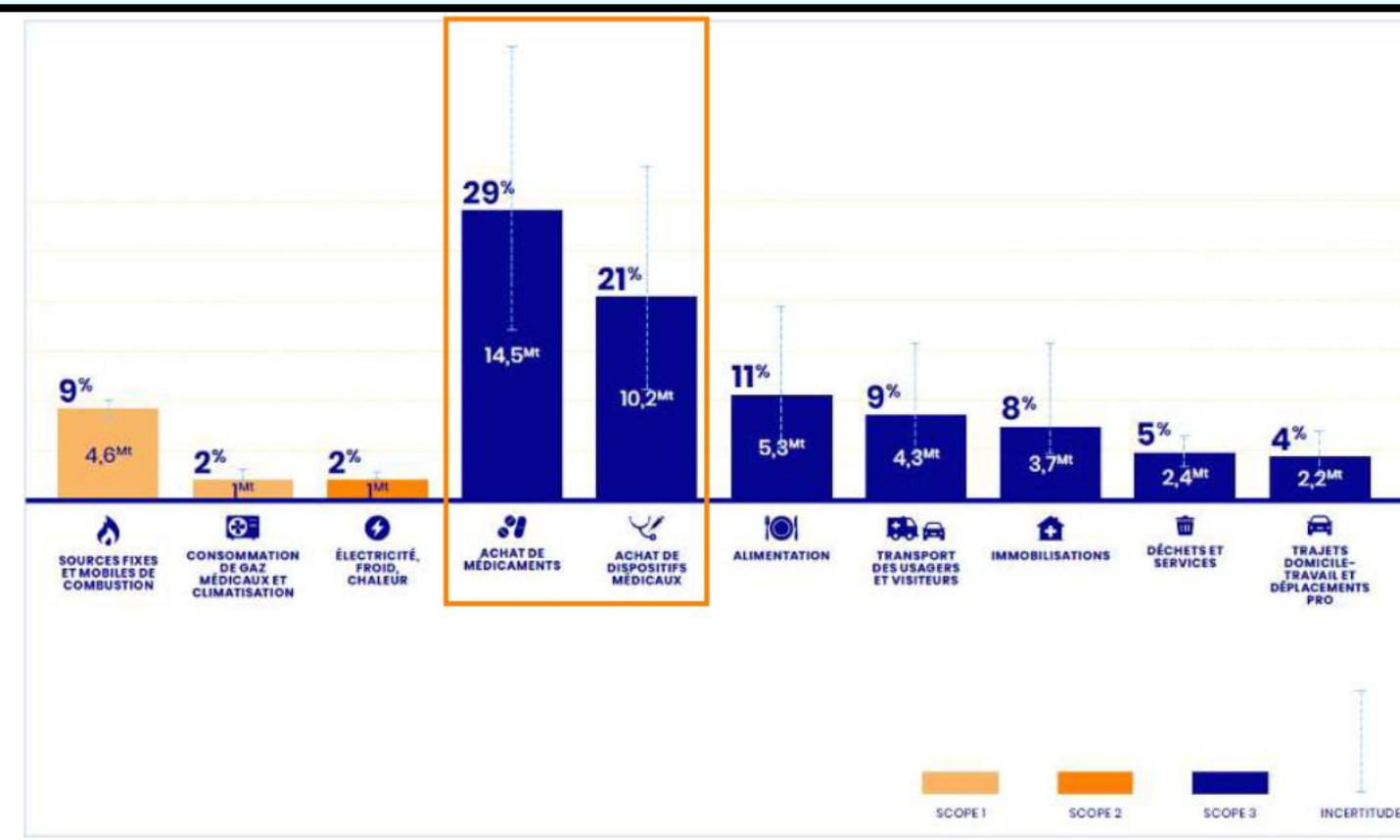
🌍 Impact environnemental élevé du secteur de la santé (8% GES)

🏥 Blocs opératoires : zones les plus consommatrices (déchets, énergie, DM stériles, gaz halogénés)



Chiffres clés du secteur de la santé :

- 8% de l'empreinte nationale
- 87% des émissions indirectes
- 50% part des médicaments et DM



CONTEXTE



Planification écologique du système de santé (mai 2023)

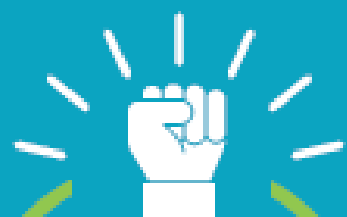
- 1 Bâtiment et maîtrise de l'énergie
- 2 Industries et produits de santé
- 3 Achats durables
- 4 Soins écoresponsables
- 5 Déchets du secteur
- 6 Formation et recherche en transformation écologique
- 7 Mobilités durables
- 8 Impact environnemental du numérique

CONTEXTE



🏛️ Défi : concilier éco-responsabilité et prévention du risque infectieux

Vos leviers



Vos freins

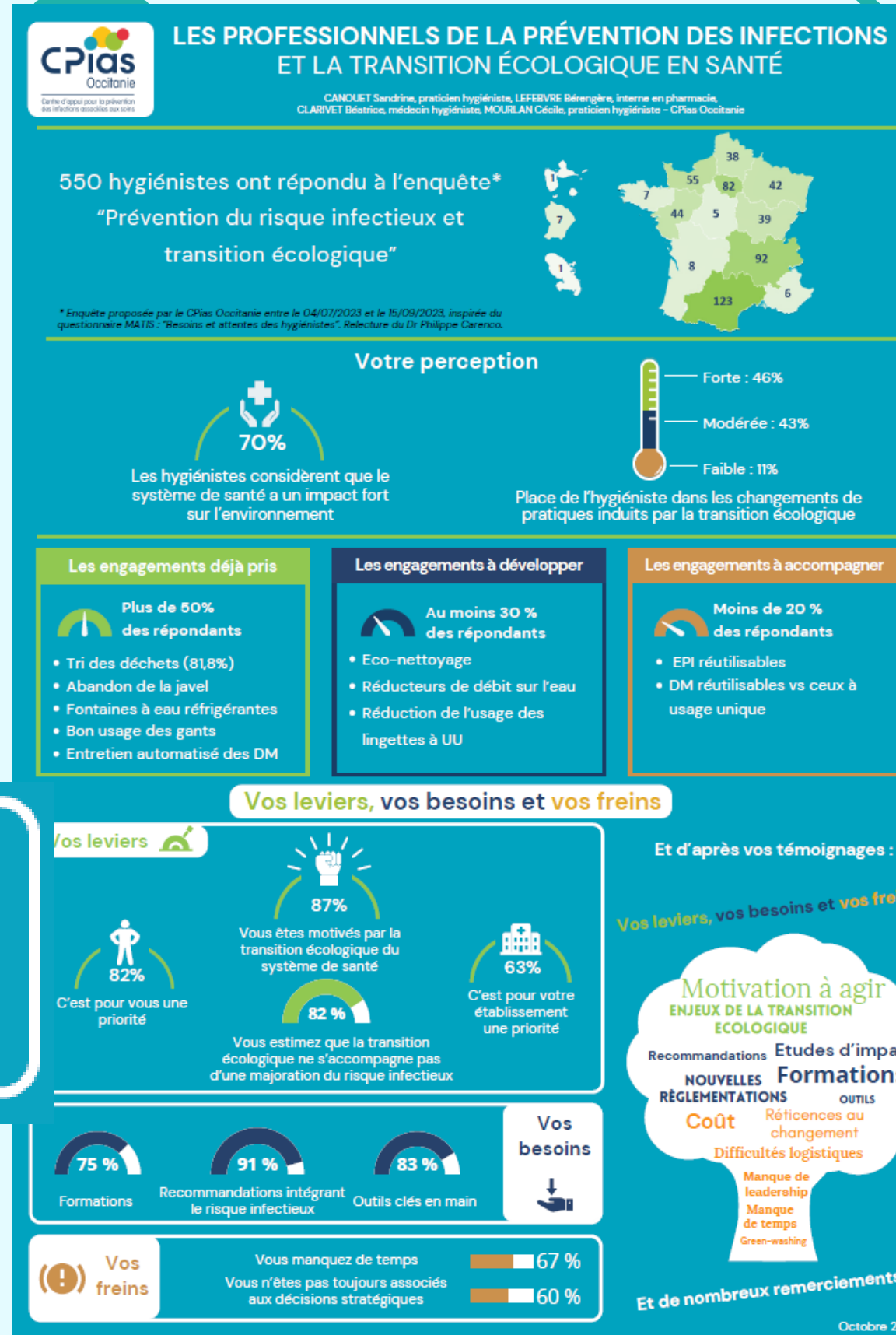
Vous manquez de temps 67 %
Vous n'êtes pas toujours associés aux décisions stratégiques 60 %

C'est pour vous une priorité



Vous estimez que la transition écologique ne s'accompagne pas d'une majoration du risque infectieux

C'est pour votre établissement une priorité



ENQUETE

ENQUÊTE "SPEAK ME GREEN"

avril - juin 2025

+ Enquête nationale descriptive et qualitative à destination des équipes de prévention du risque infectieux (EPRI) et des référents de la transition écologique en santé (TES) au bloc opératoire



- faire un état des lieux de la TES au bloc opératoire en France
- identifier l'implication des EPRI dans les actions de TES
- valoriser les actions pertinentes
- déterminer les leviers et freins à sa mise en place



128 établissements français participants

75%

ont une commission TES
Pour 84% l'EPRI y est représentée



ORGANISATION AU BLOC

62% des blocs ont une green team
Pour 44% l'EPRI y est représentée



71% des protocoles de prévention du risque infectieux au bloc intègrent des notions de TES



LES RÉFÉRENTS "TES"



54% des 134 professionnels interrogés étaient référent TES (principalement de l'équipe anesthésie, cadre ou libode)



25%

sont formés à la TES (DU, formation initiale, fresque du climat...)

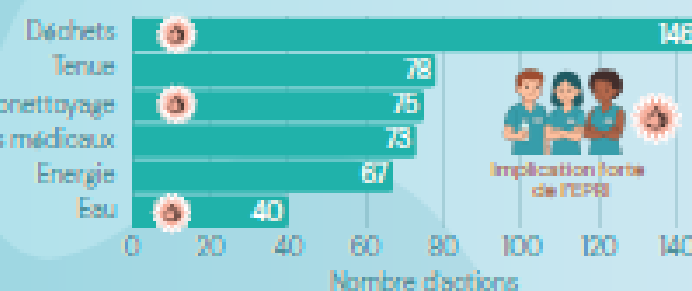
19% ont du temps dédié pour leur mission TES (moins de 2h/semaine pour 71%)



LES ACTIONS "TES" LIÉES AU RISQUE INFECTIEUX

479 actions recensées au bloc et secteurs associés

Nb d'actions mises en place au bloc par thématiques



FREINS ET LEVIERS À LA MISE EN PLACE D'ACTIONS



FREINS



Organisation & communication internes



Aménagement des locaux inadaptés



Actions chronophages & manque de temps dédié



Ressources financières limitées

LEVIERS



Motivation & investissement des équipes



Implication du personnel médical



Communication & sensibilisation ciblées

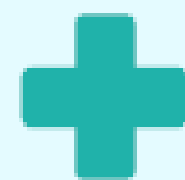
Soutien externe & projets pilotes (ARS, sociétés savantes...)

Pour en savoir plus : <https://uris.fr/Gsi7Pg>



RéPia SPICMI
Santé publique France
CPIas Île-de-France

METHODOLOGIE ET OBJECTIFS



Enquête nationale descriptive et qualitative à destination des équipes de prévention du risque infectieux (EPRI) et des référents de la transition écologique en santé (TES) au bloc opératoire

avril – juin 2025



- faire un état des lieux de la TES au bloc opératoire en France
- identifier l'implication des EPRI dans les actions de TES
- valoriser les actions pertinentes
- déterminer les leviers et freins à sa mise en place



RÉSULTATS PARTICIPANTS

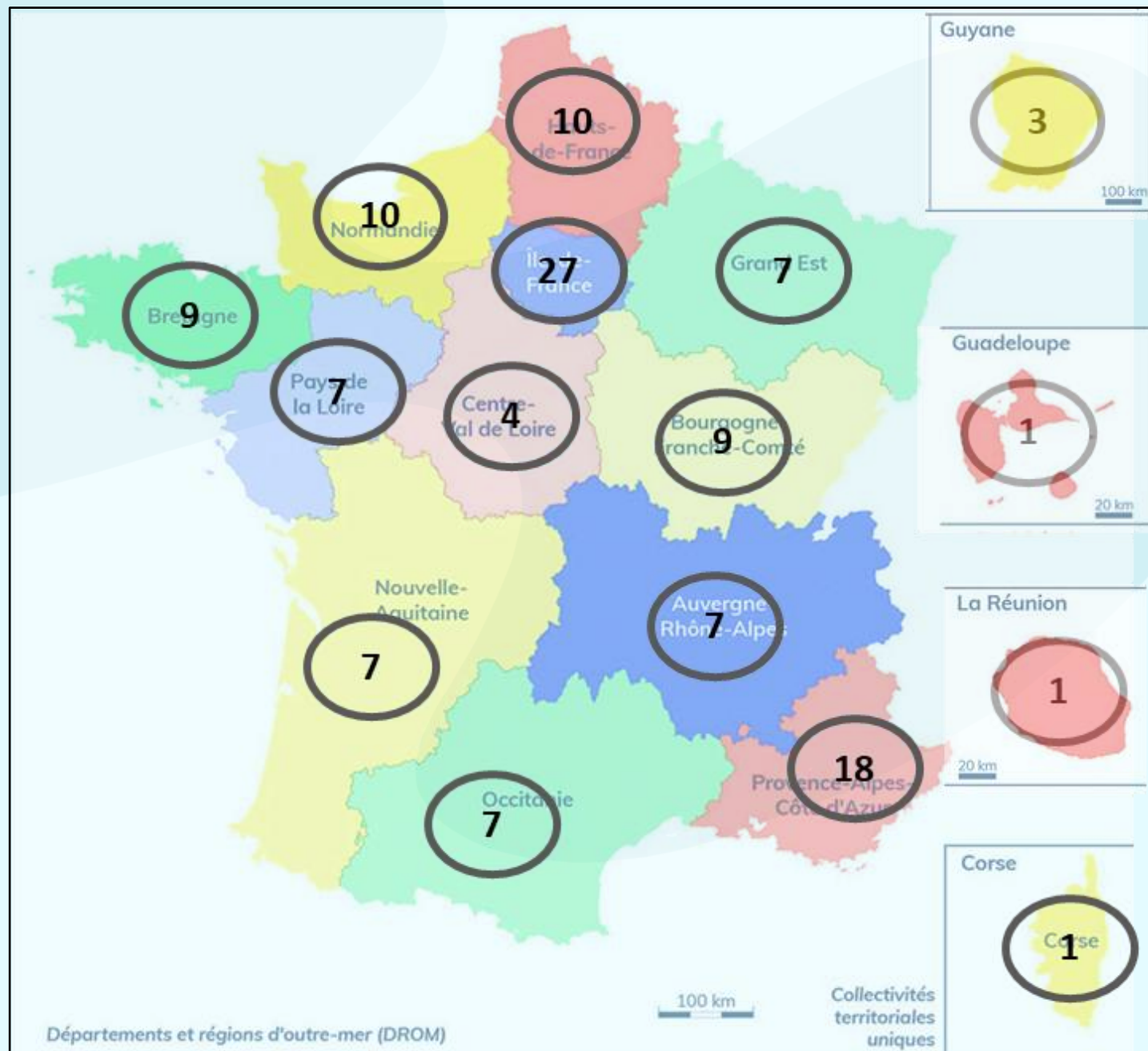


128 ES participants

75% ont une commission TES

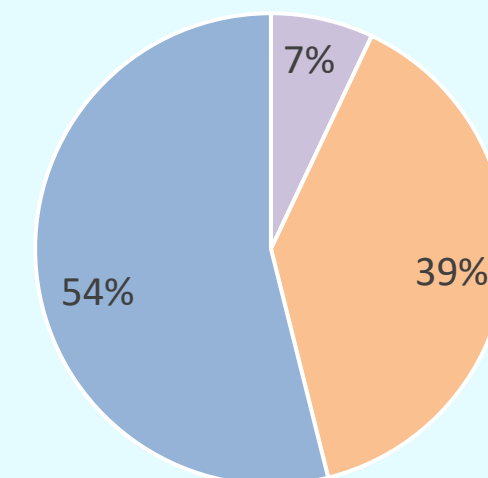


Pour **84%** l'EPRI y est représentée



Statut des établissements (N=128)

■ ESPIC ■ Privé ■ Public



ORGANISATION AU BLOC



62% des blocs ont une **green team**

Pour **44%** l'EPRI y est représentée



71%

des **protocoles** de prévention du risque infectieux au bloc intègrent des notions de TES



LES RÉFÉRENTS "TES"



54% des 134 professionnels interrogés étaient référent TES (principalement de l'équipe anesthésie, cadre ou Ibode)



25%

sont **formés** à la TES
(DU, formation initiale, fresque du climat...)

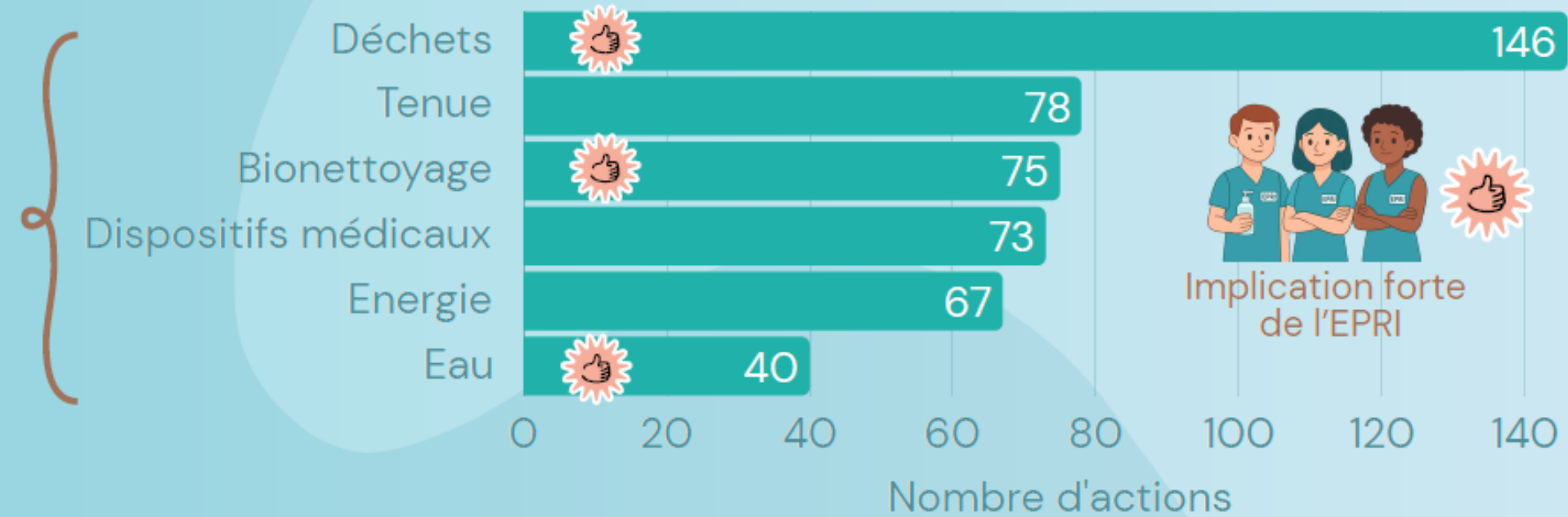
19% ont du **temps dédié** pour leur mission TES (moins de 2h/semaine pour 71%)



LES ACTIONS "TES" LIÉES AU RISQUE INFECTIEUX

479 actions recensées au bloc et secteurs associés

Nb d'actions mises en place au bloc par thématiques



FREINS ET LEVIERS À LA MISE EN PLACE D' ACTIONS



FREINS



Organisation & communication internes



Aménagement des locaux inadaptés



Actions chronophages & manque de temps dédié



Ressources financières limitées



LEVIERS

Motivation & investissement des équipes



Implication du personnel médical







Communication & sensibilisation ciblées



Soutien externe & projets pilotes (ARS, sociétés savantes...)




LIMITES ET BIAIS

-  Nombre limité de participants
-  Biais de sélection
-  Fiabilité des réponses
-  Sous-représentation de l'anesthésie

ET APRES...

ACTIONS A INVESTIGUER

ET APRES...
ACTIONS A INVESTIGUER



Blouse patient et calot réutilisables

Recommandations de Pratiques Professionnelles

SFAR SF2H

Tenue vestimentaire au bloc opératoire

Guidelines for the clothing in the operating theatre

2021

RPP Commune SFAR-SF2H
Société Française d'Anesthésie-Réanimation (SFAR)
Société Française d'Hygiène Hospitalière (SF2H)

Avec la validation de l'Association Française de Chirurgie (AFC) et du Collectif EcoResponsabilité En Santé (CERES)

afc CERES

ET APRES...
ACTIONS A INVESTIGUER



Nettoyeur vapeur
Microfibre +eau

ET APRES...
ACTIONS A INVESTIGUER



EBM pour les
endoscopes

SF2H
Risque infectieux et soin


SFED
SOCIÉTÉ FRANÇAISE
D'ENDOSCOPES
FLEXIBLES ET RIGIDES

AVIS RELATIF A L'UTILISATION D'EAU BACTERIOLOGIQUEMENT MAITRISEE (EBM)
AU COURS DES COLOSCOPIES ASSISTEES A L'EAU

ET APRES...
ACTIONS A INVESTIGUER



Promotion de la
FHA pour la DC des
mains



Suppression des
auges chirurgicales

ET APRES...
ACTIONS A INVESTIGUER



Allègement des
casaques en lien avec le
temps opératoire

ET APRES...

ACTIONS A INVESTIGUER



Blouse patient et calot
réutilisables

Recommandations de Pratiques Professionnelles



Tenue vestimentaire au bloc opératoire

Guidelines for the clothing in the operating theatre

2021

RPP Commune SFAR-SF2H

Société Française d'Anesthésie-Réanimation (SFAR)

Société Française d'Hygiène Hospitalière (SF2H)

Avec la validation de l'Association Française de Chirurgie (AFC) et du Collectif
EcoResponsabilité En Santé (CERES)



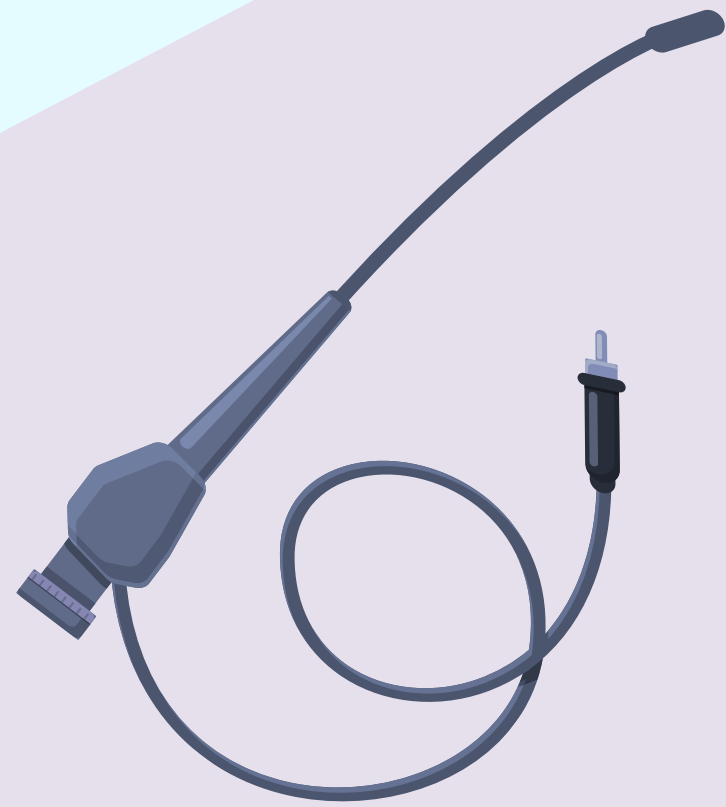
ET APRES...

ACTIONS A INVESTIGUER



Nettoyeur vapeur
Microfibre +eau

ET APRES... ACTIONS A INVESTIGUER



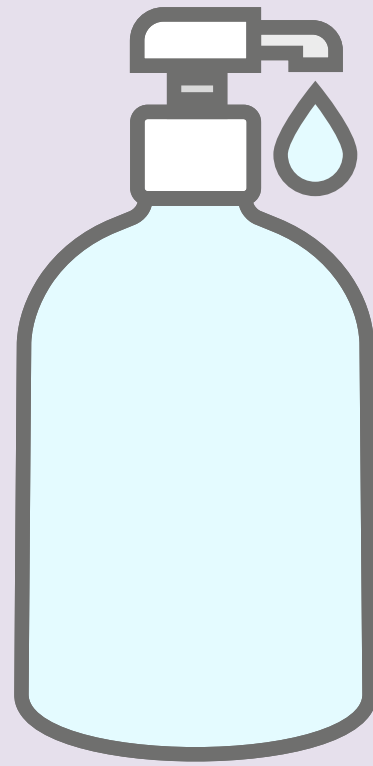
EBM pour les
endoscopes



**AVIS RELATIF A L'UTILISATION D'EAU BACTERIOLOGIQUEMENT MAITRISEE (EBM)
AU COURS DES COLOSCOPIES ASSISTEES A L'EAU**

ET APRES...

ACTIONS A INVESTIGUER



Promotion de la
FHA pour la DC des
mains



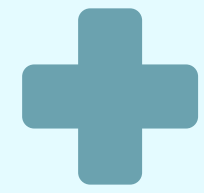
Suppression des
auges chirurgicales

ET APRES...

ACTIONS A INVESTIGUER



Allègement des
casques en lien avec le
temps opératoire



CONCLUSION



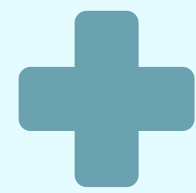
TES en forte dynamique au bloc opératoire



Rôle essentiel des hygiénistes : concilier
écologie & sécurité infectieuse



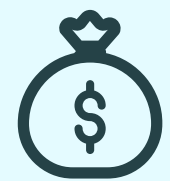
Besoin de reconnaissance : temps dédié,
valorisation institutionnelle



CONCLUSION



Renforcer la formation initiale et continue sur la TES



Soutien financier & intégration dans la certification des établissements



Valorisation nationale possible via la mission Spicmi et GT inter Cpias



AVEZ VOUS DES QUESTIONS? DES RETOURS D'EXPERIENCE?

Pour en savoir plus :
<https://urls.fr/Gsi7Pg>



RéPIA
SPICMI

Réseau piloté par
**Santé
publique
France**

CPias
Île-de-France