

SURVEILLANCE ET PRÉVENTION DE L'ANTIBIORÉSISTANCE EN ÉTABLISSEMENT DE SANTÉ (SPARES)

Points clés 2024 en Île-de-France

Résistance bactérienne aux antibiotiques en 2024 dans 117 établissements

Staphylococcus aureus résistant à la méticilline (SARM)

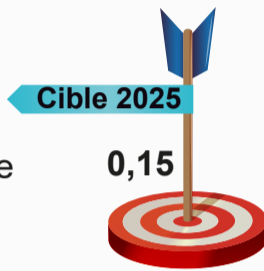
10,9%

Proportion de SARM chez *Staphylococcus aureus* isolé d'hémocultures



0,16

Densité d'incidence SARM / 1 000 JH



Enterococcus faecium résistant à la vancomycine (ERV)

0,7%

Proportion d'ERV chez *Enterococcus faecium* d'hémocultures



Enterobacterales

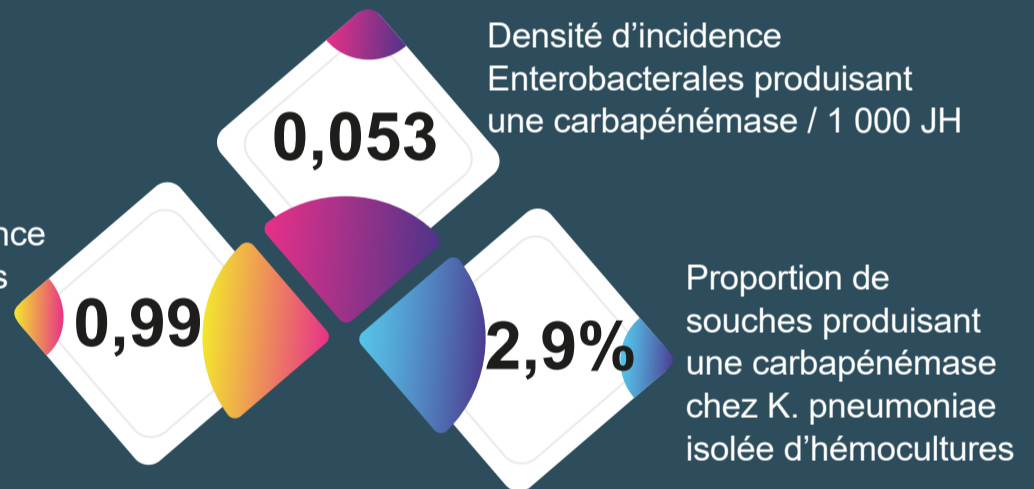
Klebsiella pneumoniae BLSE

0,29

Densité d'incidence de *K. pneumoniae* produisant une BLSE / 1 000 JH

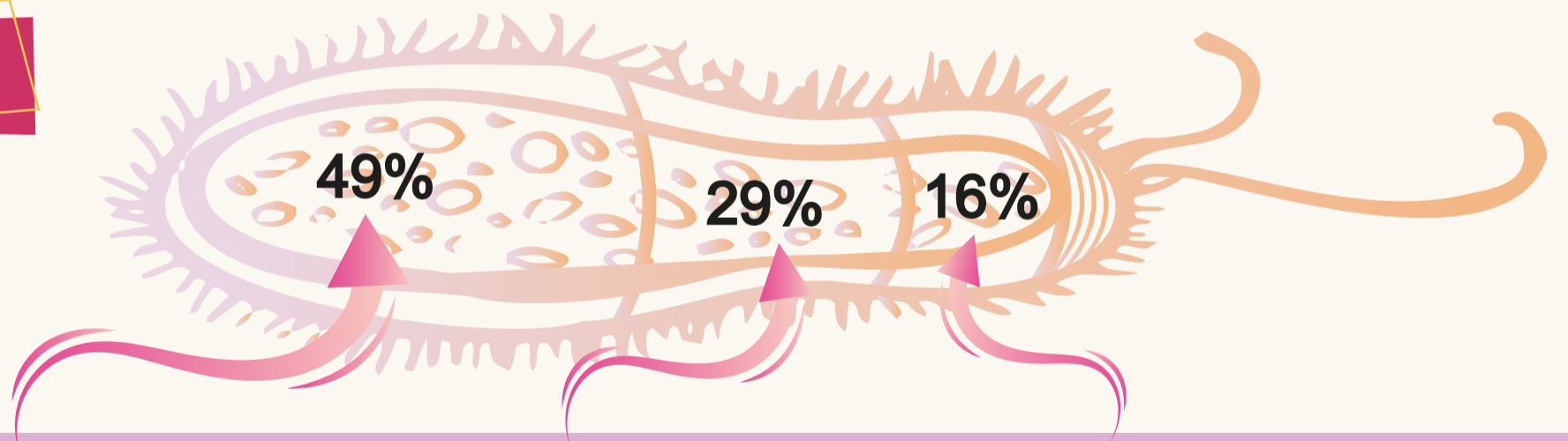


Densité d'incidence Enterobacterales produisant une BLSE / 1 000 JH



Principales

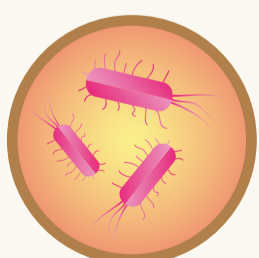
EBLSE



Escherichia coli BLSE

Klebsiella pneumoniae BLSE

Enterobacter cloacae complex BLSE



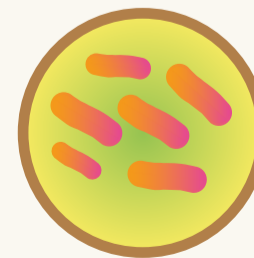
11,4%

% de BLSE au sein de l'espèce



24,2%

% de BLSE au sein de l'espèce



24,2%

% de BLSE au sein de l'espèce